



Présentation

Avons-nous tout essayé face au chômage de longue durée ?



PRESENTATION DU PROGRAMME DE FORMATION-ACTION « SEVE EMPLOI »

SIAE et Entreprises **VERS** l'Emploi

Constats

- 2,5 millions de
chômeurs de longue
durée



83%, le pourcentage de PME-ETI
qui rencontre des difficultés de
recrutement

Source BPI France - Février
2018

- **REPRESENTATIONS RECIPROQUES NEGATIVES ET/OU FAUSSES**

Objectif de SEVE

- **Lutter contre la sélectivité du marché du travail** qui ne permet pas l'intégration des publics les plus précaires
- **En formant les professionnels à diversifier leurs stratégies d'accompagnement vers l'emploi** (solutions RH).

RAPPROCHER DIRECTEMENT / FAIRE SE RENCONTRER

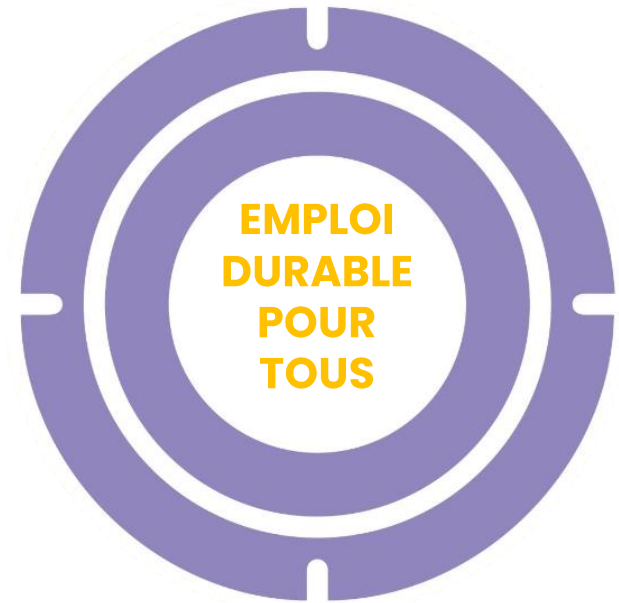
Salarié.e en transition professionnelle



TPE-PME – employeur du territoire



AUTOUR DES COMPETENCES



LA SIAE, UN VERITABLE PARTENAIRE POUR L'EMPLOYEUR

Mise en relation salarié.e / entreprise – aide au recrutement – intégration et adaptation au poste – suivi dans l'emploi

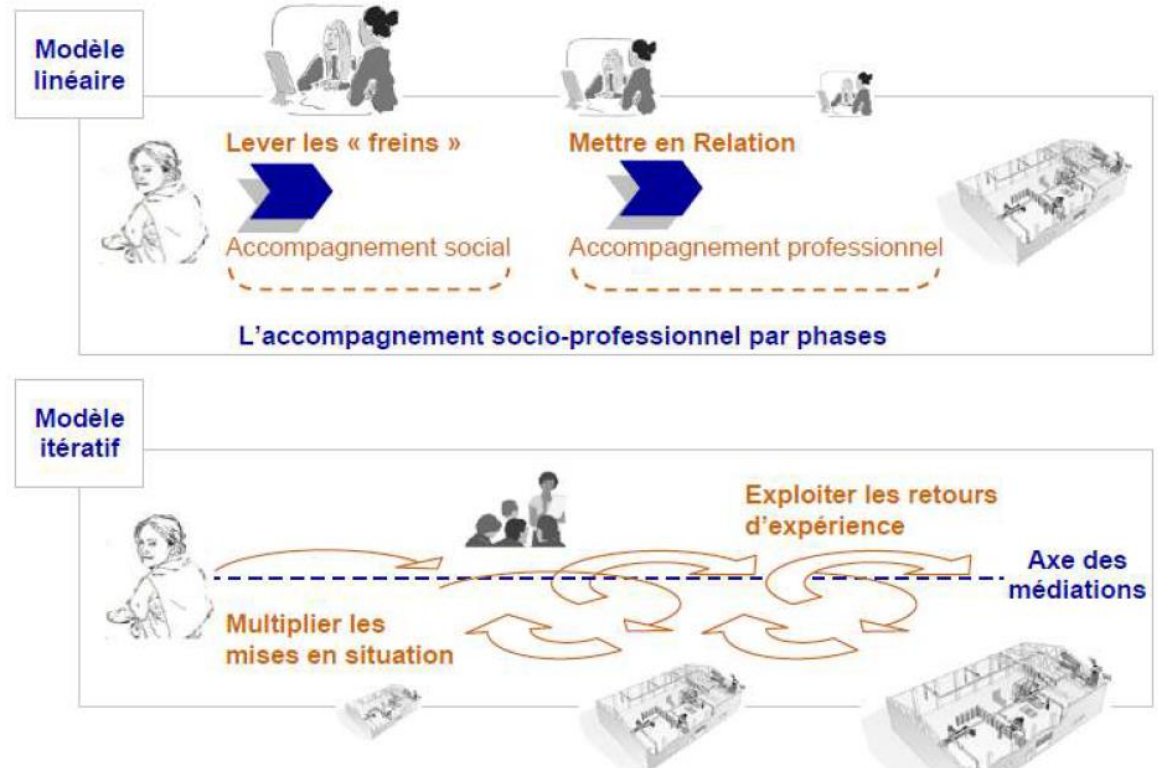
Changement de modèle

Vision linéaire de l'accompagnement



mise en situation de travail rapide et répétée

Source : Département des Synthèses | DGEFP — 2013



Les principes SEVE Emploi



TOUT LE MONDE EST EMPLOYABLE !

MAIS TOUT LE MONDE SAIT-IL EMPLOYER ?



L'ACTION RÉVÈLE LES ATOUTS !

IL N'Y A QUE CEUX QUI ONT ESSAYÉ QUI ONT RÉUSSI !



CHACUN DÉCIDE DE SES OBJECTIFS EMPLOI

ET SI ON ADAPTAIT NOS MÉTHODES DE TRAVAIL ?



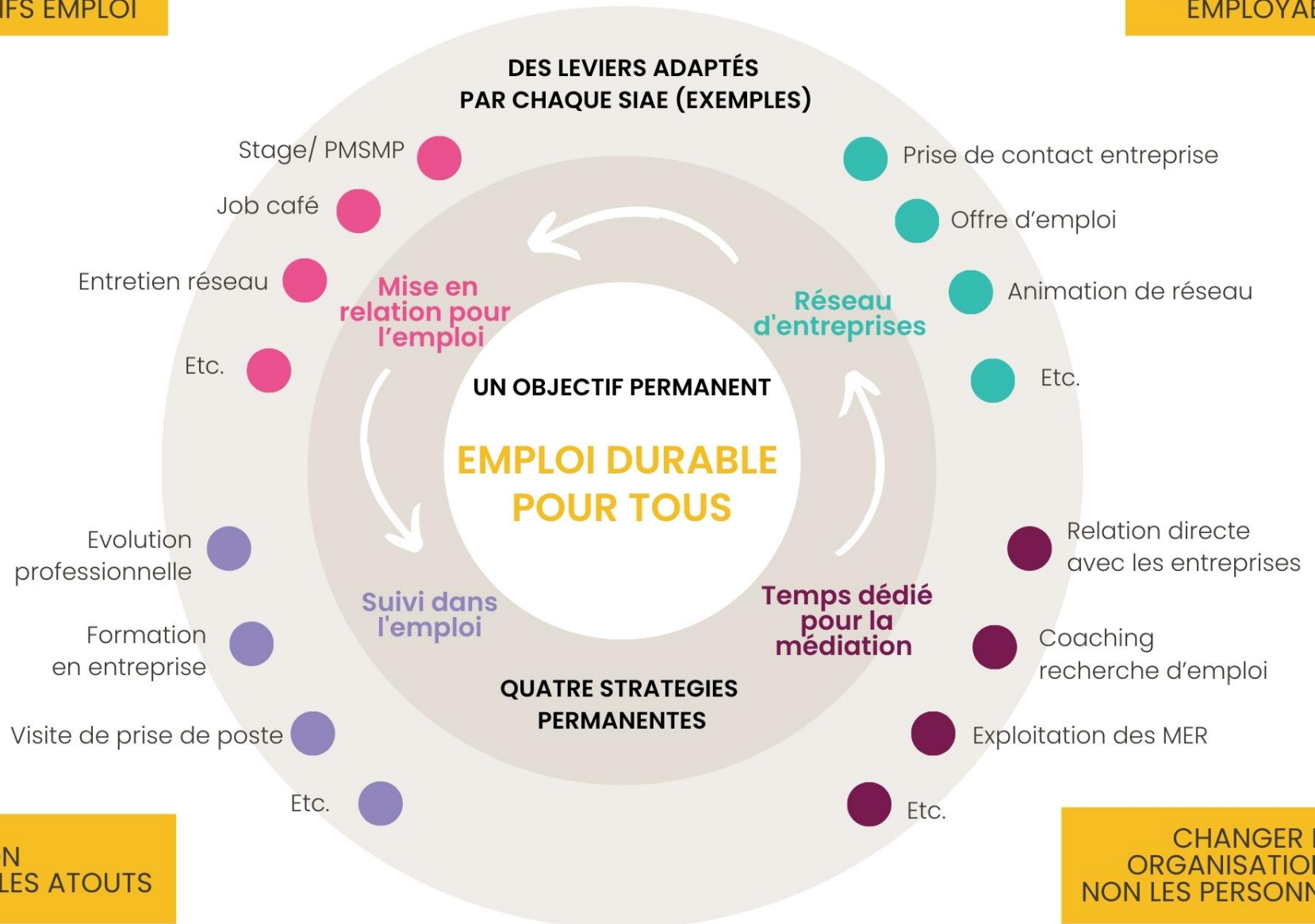
CHANGER LES ORGANISATIONS ET NON LES PERSONNES

ET SI ON ADAPTAIT NOS MÉTHODES DE TRAVAIL ?

CHAQUE SALARIÉ.E
DÉCIDE DE SES
OBJECTIFS EMPLOI

LA DÉMARCHE SEVE EMPLOI

TOUT
LE MONDE EST
EMPLOYABLE



Engagements réciproques

Ce qui est proposé

- Formation-action : 10 jours sur 1 an
- 5 séminaires de formation pour la direction
- Une animation régionale :
 - Comités de pilotage régionaux
 - Plan d'actions
 - Journée Régionale
 - Partage de bonnes pratiques en région
- Stratégie de communication et plaidoyer
- Une plateforme de formation en ligne
- **20 000€** pour financer les actions de médiation active

Engagements réciproques

Engagements de la SIAE

- Mobilisation de toute l'équipe de permanents
- Portage fort de la direction
- Participation à la formation & mettre en œuvre les actions entre les sessions
- S'engager sur des actions de médiation active
- Evaluer les actions
- Partage en intersession avec formateur & animatrice régionale
- Participer aux séminaires de direction régionaux et nationaux

Appel à mobilisation 2022

Du 1^{er} juin au 22 septembre 2021 : appel à manifester son intérêt

Processus de candidature :

Etape 1 : échanges téléphoniques avec la direction

Etape 2 : rencontre ½ journée avec l'ensemble de l'équipe

Etape 3 : validation de la participation à SEVE
Echanges entre DDETS & animatrice vis-à-vis des candidatures reçues

Etape 4 : Envoi d'un mail de confirmation de candidature par la Direction

Etape 5 : comité national de sélection – décembre 2021

→ Janvier 2022 : démarrage de l'accompagnement

- Janvier-février : séminaire d'intégration & 1ers séminaires de direction
- Mars : 1ères journées formation-action sur site



Déploiement de SEVE Emploi



- 2020 : 45 SIAE formées à SEVE
- 2021 : 90 SIAE formées à SEVE → 6 Grand-Est
- 2022 : 180 SIAE formées à SEVE → 10 à 17 Grand-Est

Total : **315** SIAE formées



Outils numériques SEVE

The diagram features a central yellow laptop icon with the text 'PLATFORME DE FORMATION' on its screen. Four arrows point from the laptop to four surrounding circles: a pink circle at the top-left, a teal circle at the top-right, a yellow circle at the bottom-left, and a purple circle at the bottom-right. Each circle contains text describing a feature of the platform. There are also several small colored dots (yellow, pink, teal, purple) scattered around the central laptop.

PLATFORME DE FORMATION

Des parcours de formation divers : les mises en situation professionnelle (gestion et préparation des immersions en entreprise, développer les rencontres individuelles et collectives entre salariés et entreprises, ...), les liens avec les entreprises (prospection entreprise, préparer ses rendez-vous entreprises, développer son réseau, capter une offre d'emploi, ...) « et d'autres à venir

Un complément à la formation pour vous accompagner à mettre en place la dynamique SEVE Emploi ou un tremplin pour vous lancer dans la démarche

Un espace de partage où vous pourrez apporter votre pierre à l'édifice en partageant vos propres avancées, découvertes et réussites

Des témoignages de SIAE (encadrant.e technique, CIP, direction, etc.), des exercices, des fiches techniques, des vidéos théoriques, un espace dédié aux échanges et commentaires entre SIAE etc...

Plateforme de formation en ligne

2 Parcours



SEVE Emploi - Parcours 1 Les mises en situation professionnelle

6 modules



Parcours 2 - Les liens avec les employeurs

4 modules



Parcours 2 - Module 4 : Les étapes clés de la rencontre entreprise



Parcours 2 - Module 2 : Rencontrer l'employeur : la prospection



Parcours 2 - Module 3 : Rencontrer l'employeur : le premier rendez-vo...

1 prochain parcours en perspective :
Les liens avec les salariés



[@seve-emploi](https://www.linkedin.com/company/seve-emploi)



[@SeveEmploi](https://www.facebook.com/SeveEmploi)

Abonnez-vous à notre newsletter

Adresse e-mail *

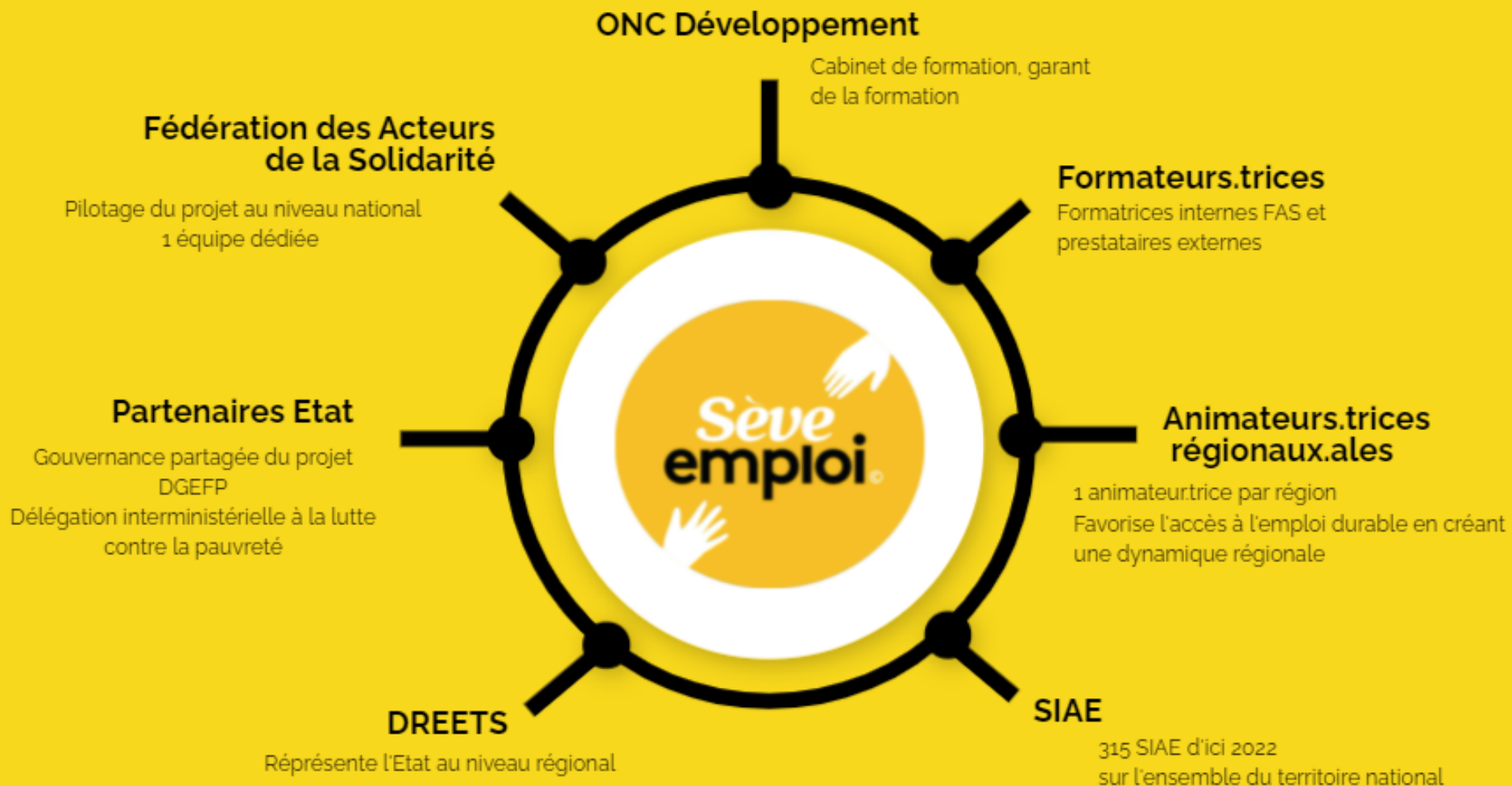
Inscrivez-vous !

Nous ne spammons pas ! Consultez notre politique de confidentialité pour plus d'informations.

[Newsletter](#) SEVE Emploi



Ecosystème SEVE Emploi





CONTACT

Elodie Petitgenêt, Animatrice Régionale SEVE Emploi
Fédération des acteurs de la solidarité Grand Est
elodie.petitgenet@fasge.eu
07 86 01 88 13



www.seve-emploi.com

