



**PRÉFET  
DE LA RÉGION  
GRAND EST**

*Liberté  
Égalité  
Fraternité*

Direction régionale  
de l'économie, de l'emploi,  
du travail et des solidarités

sese








indicateurs

**2024**

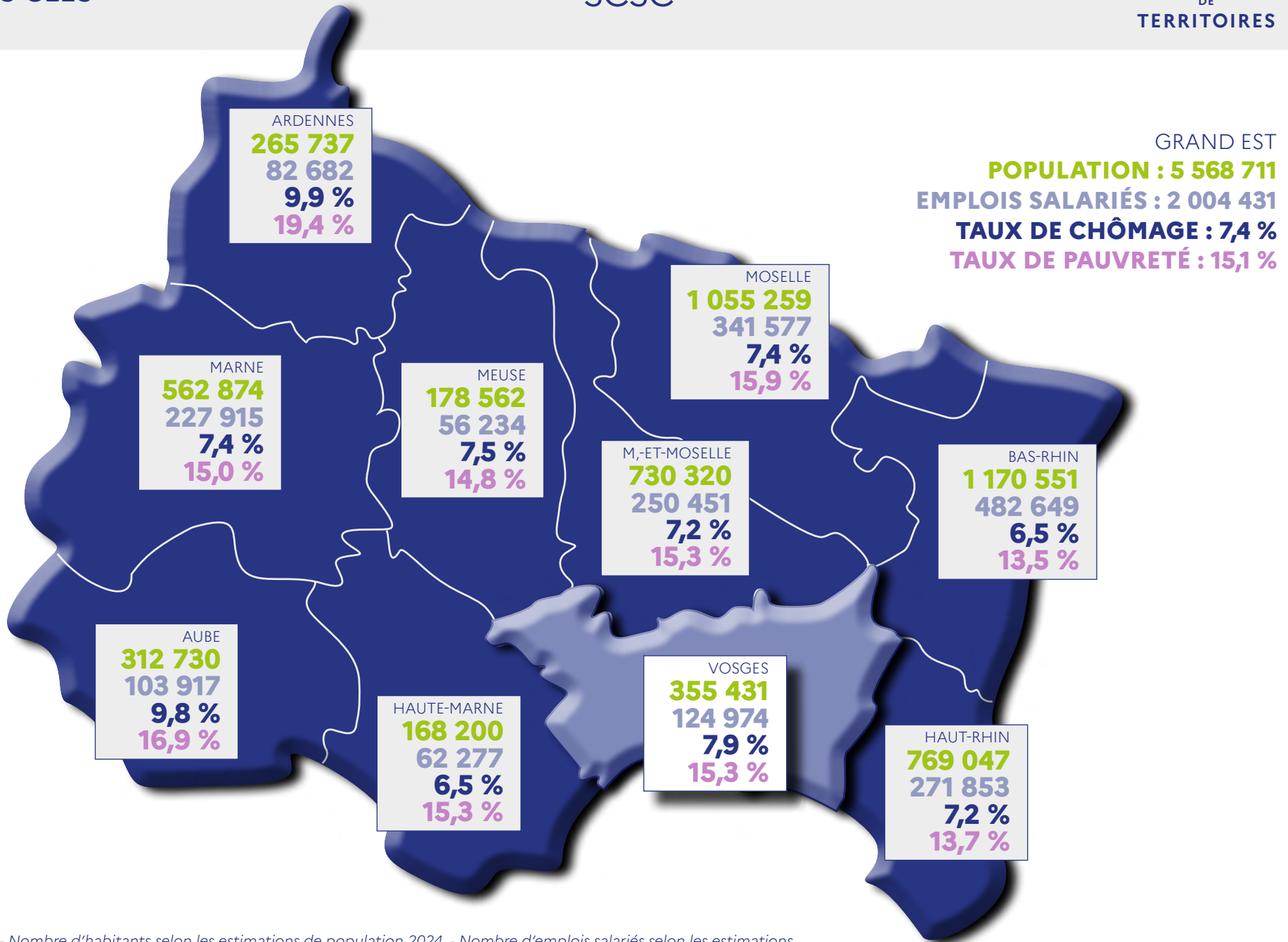
# PORTRAIT DE TERRITOIRES



**VOSGES**

POPULATION	
EMPLOI	
MARCHÉ DU TRAVAIL	
PAUVRETÉ - PRÉCARITÉ	
TISSU PRODUCTIF	
POLITIQUES DE L'EMPLOI	
COMMERCE EXTÉRIEUR	

CHIFFRES CLÉS .....	3
<b>POPULATION.....</b>	<b>4</b>
STRUCTURE ET ÉVOLUTION DE LA POPULATION .....	4
SOLDE NATUREL ET MIGRATOIRE .....	5
PYRAMIDE DES ÂGES ET POPULATION PAR TRANCHE D'ÂGE.....	6
<b>EMPLOI.....</b>	<b>7</b>
EMPLOI SALARIÉ SELON LES SECTEURS D'ACTIVITÉ.....	7
ÉVOLUTION DE L'EMPLOI 2009-2020 SELON LES EPCI ET RÉPARTITION ENTRE SPHÈRE PRODUCTIVE ET PRÉSENTIELLE .....	8
ÉVOLUTION DE L'INTÉRIM SELON LES PRINCIPAUX SECTEURS .....	9
TAUX D'ACTIVITÉ ET D'EMPLOI .....	10
RÉPARTITION DES ACTIFS OCCUPÉS SELON LE DOMAINE PROFESSIONNEL PAR ARRONDISSEMENT .....	11
DENSITÉ AU KM <sup>2</sup> D'ACTIFS OCCUPÉS PAR ARRONDISSEMENT .....	13
DENSITÉ AU KM <sup>2</sup> D'EMPLOIS PAR ARRONDISSEMENT.....	13
ÉQUILIBRE ENTRE ACTIFS OCCUPÉS ET EMPLOIS PAR CATÉGORIE SOCIOPROFESSIONNELLE .....	14
ÉQUILIBRE ENTRE ACTIFS OCCUPÉS ET EMPLOIS PAR EPCI .....	15
ATTRACTIVITÉ ET INTENSITÉ DES DÉPLACEMENTS DOMICILE - TRAVAIL PAR EPCI.....	16
FLUX INTERNES ET EXTERNES.....	17
NOMBRE DE TRAVAILLEURS ÉTRANGERS DISTINCTS.....	18
TOP 10 SELON LA NATIONALITÉ DES TRAVAILLEURS DÉTACHÉS .....	18
TOP 10 SELON LE PAYS D'ORIGINE DES ENTREPRISES .....	19
TOP 5 DES SECTEURS D'ACTIVITÉ DES TRAVAILLEURS DÉTACHÉS.....	20
<b>MARCHÉ DU TRAVAIL .....</b>	<b>21</b>
ÉVOLUTION DE LA DEMANDE D'EMPLOI SELON LA TRANCHE D'ÂGE ET LE SEXE .....	21
ÉVOLUTION DE LA DEMANDE D'EMPLOI SELON L'ANCIENNETÉ D'INSCRIPTION .....	22
RÉPARTITION DES DEMANDEURS D'EMPLOI SELON L'ANCIENNETÉ D'INSCRIPTION ET LA TRANCHE D'ÂGE .....	23
ÉVOLUTION 2014-2023 DU TAUX DE CHÔMAGE ANNUEL MOYEN.....	24
ÉVOLUTION DES TAUX DE CHÔMAGE LOCALISÉS.....	25
<b>PAUVRETÉ - PRÉCARITÉ .....</b>	<b>26</b>
NIVEAU DE VIE ET TAUX DE PAUVRETÉ À 60 % PAR EPCI.....	26
LES QUARTIERS PRIORITAIRES DE LA POLITIQUE DE LA VILLE .....	27
TAUX DE PAUVRETÉ ET TAUX D'EMPLOI DES FEMMES DANS LES QUARTIERS PRIORITAIRES DE LA POLITIQUE DE LA VILLE.....	28
<b>TISSU PRODUCTIF.....</b>	<b>29</b>
STOCK D'ÉTABLISSEMENTS PAR TRANCHE D'EFFECTIF ET SECTEUR A38.....	29
RÉPARTITION DES ÉTABLISSEMENTS SELON LEUR TAILLE.....	31
CRÉATION D'ÉTABLISSEMENTS 2013-2022 PAR ARRONDISSEMENT.....	32
ÉVOLUTION DU NOMBRE DE CRÉATIONS D'ÉTABLISSEMENTS 2013-2022 .....	33
SPÉCIFICITÉS SECTORIELLES (DÉPARTEMENT / GRAND EST) ET VOLUME D'EMPLOI PAR SECTEUR .....	34
TOP 25 DES PRINCIPAUX ÉTABLISSEMENTS DU SECTEUR PRIVÉ .....	35
<b>POLITIQUES DE L'EMPLOI .....</b>	<b>36</b>
ENTRÉES ET RÉPARTITION PAR SEXE ET TRANCHE D'ÂGE DES JEUNES ENTRÉS EN PACEA, GARANTIE JEUNE ET CONTRAT D'ENGAGEMENT JEUNE.....	36
LOCALISATION DES STRUCTURES DE L'INSERTION PAR L'ACTIVITÉ ÉCONOMIQUE (IAE) .....	37
<b>COMMERCE EXTÉRIEUR.....</b>	<b>38</b>
ÉVOLUTION DES CHIFFRES DU COMMERCE EXTÉRIEUR.....	38
LES 15 PRINCIPAUX PAYS PARTENAIRES.....	39
LES 20 PRINCIPAUX PRODUITS ÉCHANGÉS .....	40
SPÉCIFICITÉ (DÉPARTEMENT / GRAND EST) ET MONTANTS (EN MILLIONS D'€) DES ÉCHANGES SELON LES PAYS .....	41
SPÉCIFICITÉ (DÉPARTEMENT / GRAND EST) ET MONTANTS (EN MILLIONS D'€) DES ÉCHANGES SELON LES PRODUITS .....	42

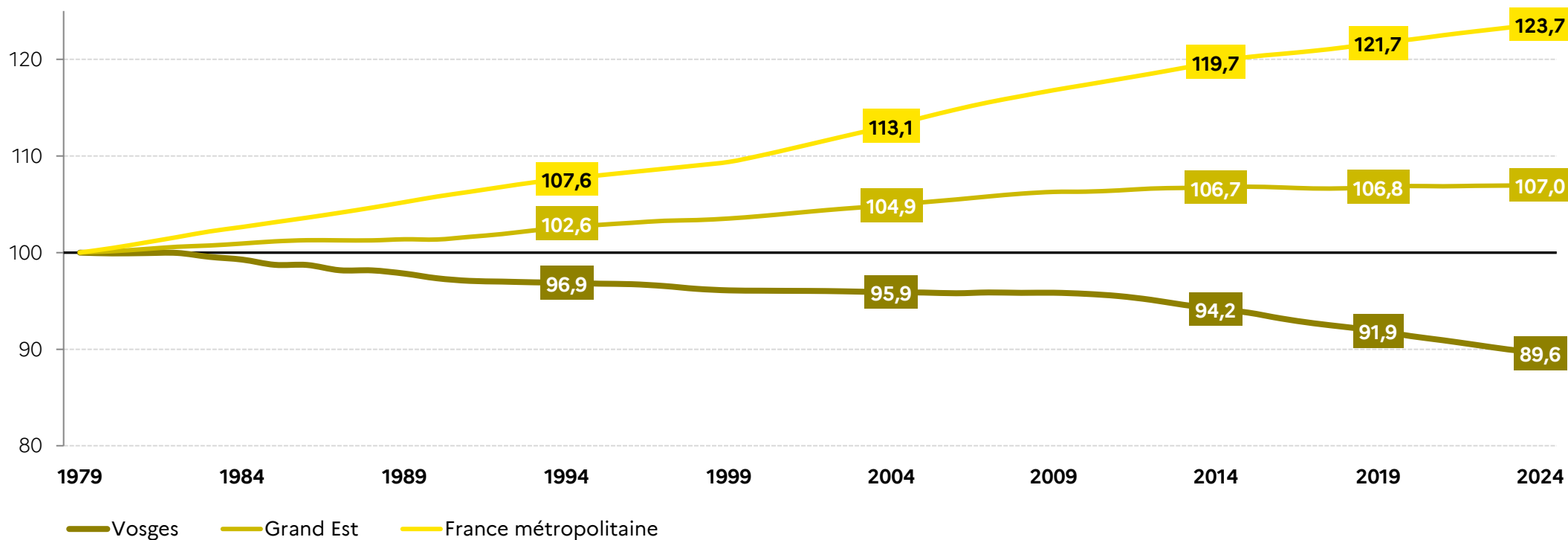


Sources : Insee - Nombre d'habitants selon les estimations de population 2024 - Nombre d'emplois salariés selon les estimations trimestrielles d'emplois au 4<sup>e</sup> trimestre 2023 - Taux de chômage localisés du 4<sup>e</sup> trimestre 2023 - Taux de pauvreté à 60 % en 2021

**STRUCTURE ET ÉVOLUTION DE LA POPULATION**

	1983		1993		2003		2013		2023	
	Population	Part (en %)	Population	Part (en %)	Population	Part (en %)	Population	Part (en %)	Population	Part (en %)
Vosges	394 913	7,5	384 459	7,2	380 639	7,0	375 226	6,8	355 884	6,4
Grand Est	5 252 301	100,0	5 339 076	100,0	5 458 878	100,0	5 554 645	100,0	5 568 711	100,0

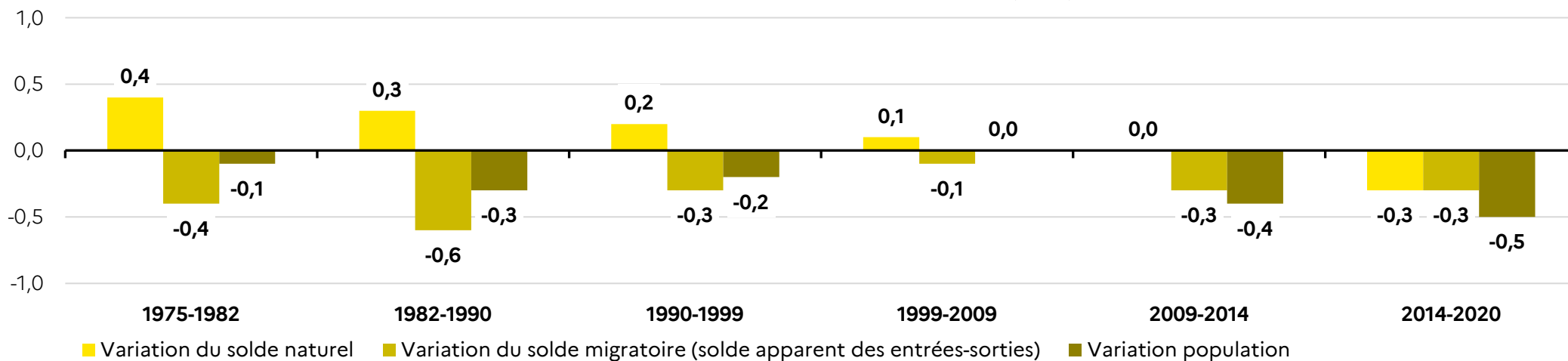
INDICE BASE 100 : ANNÉE 1979 (PÉRIODE 1979 - 2024)



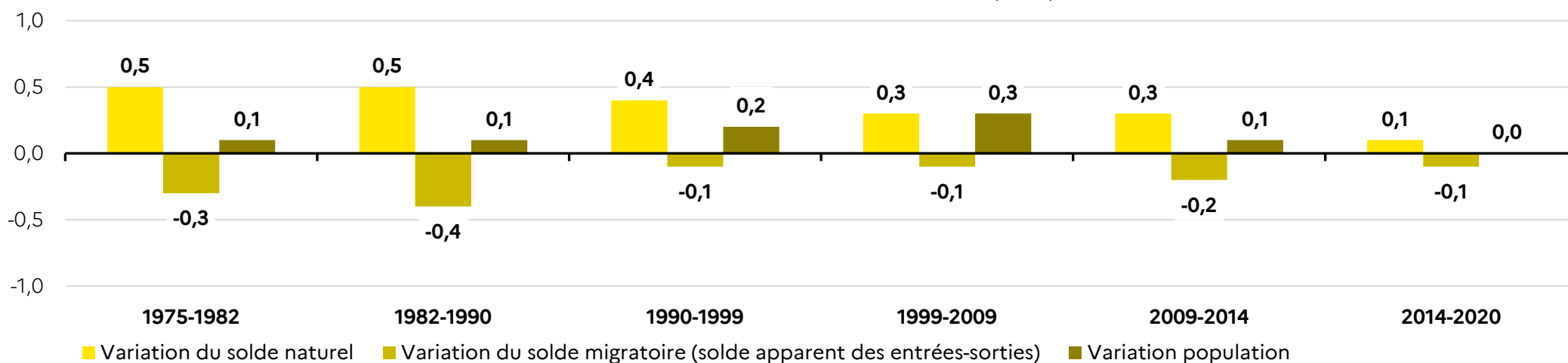
Source : Insee - Estimations de population 2024

**SOLDE NATUREL ET MIGRATOIRE**

TAUX ANNUEL MOYEN DE VARIATION DE LA POPULATION (EN %) - **VOSGES**

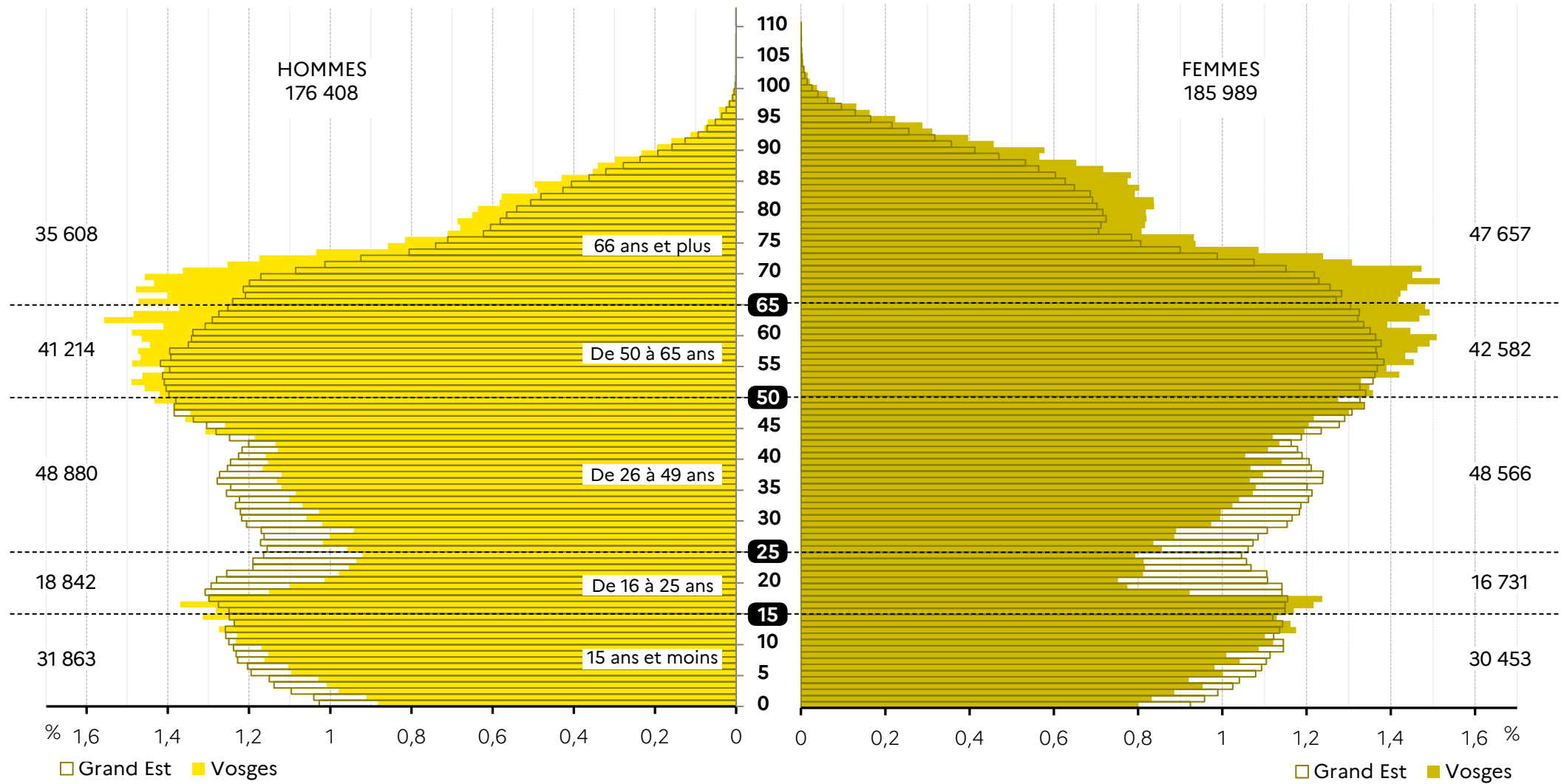


TAUX ANNUEL MOYEN DE VARIATION DE LA POPULATION (EN %) - **GRAND EST**



Sources : Insee - Recensements de la population, exploitation principale, Etat civil

**PYRAMIDE DES ÂGES ET POPULATION PAR TRANCHE D'ÂGE**



Source : Insee - Recensement de la population 2020, exploitation principale

**EMPLOI SALARIÉ SELON LES SECTEURS D'ACTIVITÉ**

	VOSGES					GRAND EST				
	2013 T4		2023 T4		Évol. (en %)	2013 T4		2023 T4		Évol. (en %)
	Effectif	Part (en %)	Effectif	Part (en %)		Effectif	Part (en %)	Effectif	Part (en %)	
<b>AGRICULTURE</b>	1 327	1,1	1 915	1,5	44,3	26 174	1,3	30 554	1,5	16,7
<b>INDUSTRIE</b>	27 352	22,2	24 609	19,7	-10,0	336 752	17,3	310 956	15,5	-7,7
Fab. de denrées alimentaires, boissons et produits à base de tabac	5 595	4,5	5 395	4,3	-3,6	56 919	2,9	58 021	2,9	1,9
Cokéf. et raff., ind. extrac., énergie, eau, gestion déchets et dépollution	1 622	1,3	1 627	1,3	0,3	32 027	1,6	32 380	1,6	1,1
Fab. d'équipements élect., inform.; fab. de machines	2 651	2,1	2 331	1,9	-12,1	48 535	2,5	47 194	2,4	-2,8
Fab. de matériels de transports	1 112	0,9	808	0,6	-27,3	35 725	1,8	26 080	1,3	-27,0
Fab. d'autres produits industriels	16 373	13,3	14 449	11,6	-11,8	163 547	8,4	147 281	7,3	-9,9
<b>CONSTRUCTION</b>	7 988	6,5	7 731	6,2	-3,2	117 188	6,0	116 958	5,8	-0,2
<b>TERTIAIRE MARCHAND HORS INTÉRIM</b>	38 889	31,5	41 413	33,1	6,5	728 632	37,5	795 256	39,6	9,1
Commerce; réparation d'automobiles et de motocycles	14 901	12,1	15 503	12,4	4,0	247 213	12,7	257 727	12,8	4,3
Transports et entreposage	5 543	4,5	5 712	4,6	3,0	100 128	5,2	106 787	5,3	6,7
Hébergement et restauration	4 357	3,5	5 072	4,1	16,4	70 760	3,6	86 518	4,3	22,3
Information et communication	796	0,6	673	0,5	-15,5	24 200	1,2	28 001	1,4	15,7
Activités financières et d'assurance	2 376	1,9	2 480	2,0	4,4	49 796	2,6	51 651	2,6	3,7
Activités immobilières	422	0,3	473	0,4	11,9	13 533	0,7	14 470	0,7	6,9
Activités scientifiques et techniques; services admin. et de soutien	6 167	5,0	7 151	5,7	16,0	141 567	7,3	167 615	8,4	18,4
Autres activités de services	4 325	3,5	4 350	3,5	0,6	81 435	4,2	82 486	4,1	1,3
<b>INTÉRIM</b>	3 154	2,6	4 241	3,4	34,5	49 942	2,6	63 014	3,1	26,2
<b>TERTIAIRE NON MARCHAND</b>	44 767	36,3	45 065	36,1	0,7	682 927	35,2	689 692	34,4	1,0
<b>Ensemble</b>	123 478	100,0	124 974	100,0	1,2	1 941 617	100,0	2 006 431	100,0	3,3

Sources : Insee, estimations d'emploi ; estimations trimestrielles Urssaf, Dares, Insee

**ÉVOLUTION DE L'EMPLOI 2009-2020 SELON LES EPCI ET RÉPARTITION ENTRE SPHÈRE PRODUCTIVE ET PRÉSENTIELLE**

(PAR ORDRE CROISSANT D'ÉVOLUTION DE L'EMPLOI TOTAL ENTRE 2009 ET 2020)	EMPLOI TOTAL		EMPLOI SPHÈRE PRODUCTIVE		EMPLOI SPHÈRE PRÉSENTIELLE		Part de la sphère présentielle dans l'emploi total (en %)
	Niveau 2020	Évolution 2009 - 2020 (en %)	Niveau 2020	Évolution 2009 - 2020 (en %)	Niveau 2020	Évolution 2009 - 2020 (en %)	
<b>EPCI</b> : établissement public de coopération intercommunale							
CC des Ballons des Hautes-Vosges	4 084	-27,1	1 570	-38,4	2 514	-17,7	61,6
CC Bruyères-Vallons des Vosges	3 604	-17,5	1 267	-35,2	2 337	-3,1	64,8
CA de Saint-Dié-des-Vosges (*)	23 608	-16,2	8 407	-23,0	15 201	-11,8	64,4
CC de Mirecourt Dompaire	6 102	-11,2	1 972	-23,6	4 129	-3,7	67,7
CC de l'Ouest Vosgien (**)	8 391	-10,4	2 974	-15,6	5 417	-7,3	64,6
CC des Hautes Vosges	6 982	-10,1	2 945	-16,1	4 037	-5,2	57,8
CC Terre d'Eau	7 842	-9,6	3 119	-19,8	4 723	-1,4	60,2
CC des Vosges côté Sud Ouest	2 967	-8,9	1 092	-18,8	1 876	-1,9	63,2
CC de la Région de Rambervillers	3 645	-7,5	1 529	-6,1	2 116	-8,5	58,1
CC de la Porte des Vosges Méridionales	13 309	-6,8	4 381	-13,8	8 928	-2,9	67,1
CA d'Épinal	46 260	-4,3	14 777	-5,9	31 484	-3,6	68,1
CC Gérardmer Hautes Vosges	6 578	-0,4	2 320	-2,2	4 258	0,7	64,7
<b>Vosges</b>	<b>133 446</b>	<b>-9,4</b>	<b>46 371</b>	<b>-15,8</b>	<b>87 075</b>	<b>-5,6</b>	<b>65,3</b>
<b>Grand Est</b>	<b>2 088 840</b>	<b>-3,3</b>	<b>728 294</b>	<b>-6,1</b>	<b>1 360 546</b>	<b>-1,7</b>	<b>65,1</b>

(\*) Epci situé entre le département des Vosges et de la Meurthe-et-Moselle  
 (\*\*) Epci situé entre le département des Vosges et de la Haute-Marne

**Les sphères présentielle et productive**

La partition de l'économie en deux sphères, présentielle et productive permet de mieux comprendre les logiques de spatialisation des activités et de mettre en évidence le degré d'ouverture des systèmes productifs locaux. Elle permet aussi de fournir une grille d'analyse des processus d'externalisation et autres mutations économiques à l'œuvre dans les territoires.

**Les activités présentielles** sont les activités mises en œuvre localement pour la production de biens et de services visant la satisfaction des besoins de personnes présentes dans la zone, qu'elles soient résidentes ou touristes.

**Les activités productives** sont déterminées par différence. Il s'agit des activités qui produisent des biens majoritairement consommés hors de la zone et des activités de services tournées principalement vers les entreprises de cette sphère.

Source : Insee - Recensements de la population 2009 et 2020, exploitations complémentaires



**ÉVOLUTION DE L'INTÉRIM SELON LES PRINCIPAUX SECTEURS**

	EETP moyen 2019	EETP moyen 2021	EETP moyen 2022	EETP moyen 2023	Évolution 2019 - 2023 (en %)	Évolution 2019 - 2023 Grand Est (en %)
AGRICULTURE	12	5	10	15	24,8	-4,6
INDUSTRIE	2 617	2 639	2 790	2 616	0,0	-0,9
CONSTRUCTION	691	589	566	531	-23,1	-17,1
COMMERCE	196	211	205	186	-5,5	-3,3
SERVICE (hors commerce)	836	830	996	927	10,9	8,7
<b>ENSEMBLE</b>	<b>4 353</b>	<b>4 274</b>	<b>4 566</b>	<b>4 275</b>	<b>-1,8</b>	<b>-1,3</b>

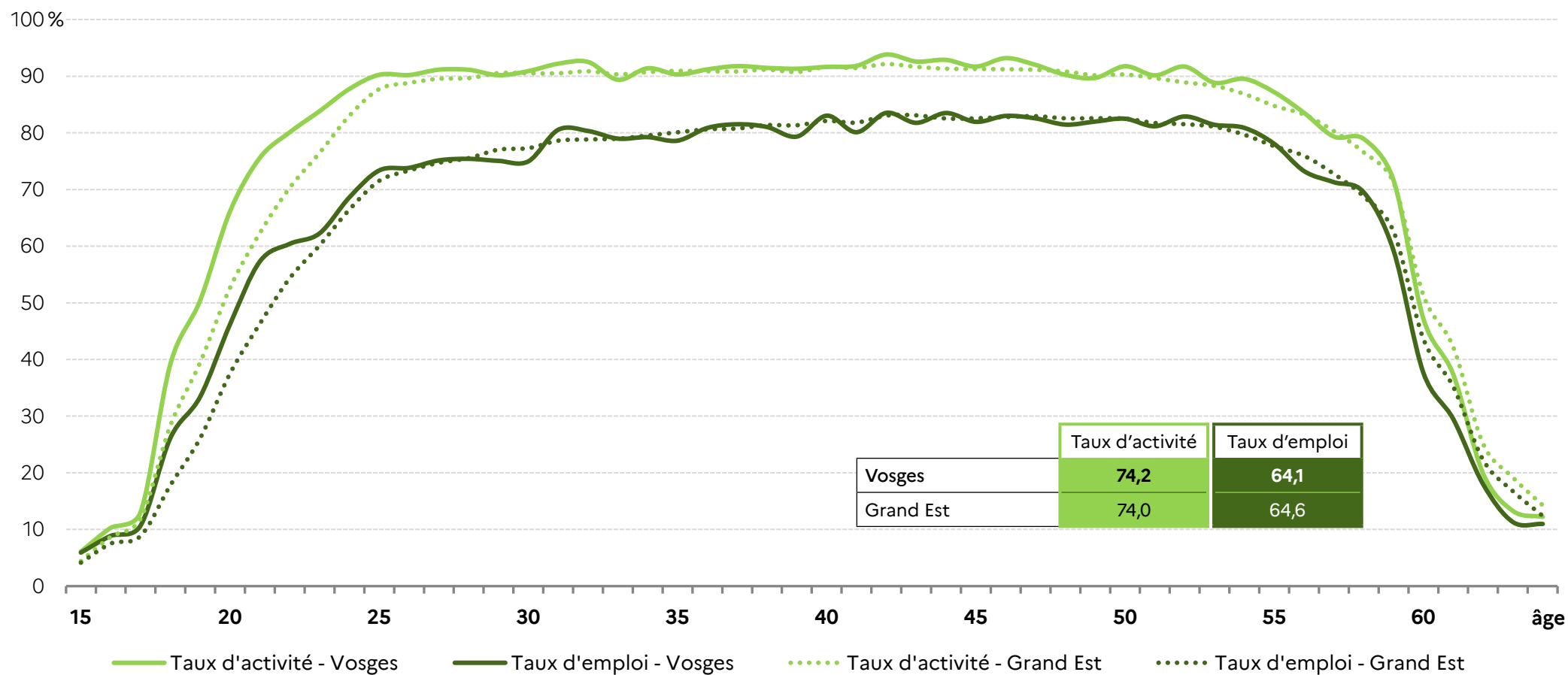
EETP : équivalent-emplois à temps-plein

Sources : Dares, données CVS - exploitation des déclarations sociales nominatives (DSN) et des fichiers Pôle emploi des déclarations mensuelles des agences d'intérim - en géographie des établissements utilisateurs

## TAUX D'ACTIVITÉ ET D'EMPLOI

Le **taux d'activité** est le rapport entre le nombre d'actifs (actifs occupés et chômeurs) et l'ensemble de la population correspondante.

Le **taux d'emploi** est calculé en rapportant le nombre d'individus ayant un emploi au nombre total d'individus. Il peut être calculé sur l'ensemble de la population d'un pays, mais on se limite le plus souvent à la population en âge de travailler (généralement définie, en comparaison internationale, comme les personnes âgées de 15 à 64 ans), ou à une sous-catégorie de la population en âge de travailler (femmes de 25 à 29 ans par exemple).



Source : Insee - Recensement de la population 2020, exploitation principale Champ : Individus âgés de 15 à 64 ans

**RÉPARTITION DES ACTIFS OCCUPÉS SELON LE DOMAINE PROFESSIONNEL PAR ARRONDISSEMENT (EN EFFECTIF)**


Domaines professionnels	Épinal	Neufchâteau	Saint-Dié-des-Vosges	Vosges	Grand Est	France métrop.
Agriculture, marine, pêche	2 418	1 466	1 048	4 932	71 577	812 566
Bâtiment, travaux publics	5 799	1 527	3 343	10 669	143 433	1 878 390
Électricité, électronique	449	70	342	861	16 081	171 734
Mécanique, travail des métaux	3 740	585	1 457	5 783	86 281	770 230
Industries de process	2 860	1 315	2 055	6 231	78 371	749 829
Matériaux souples, bois, industries graphiques	1 674	679	1 492	3 845	23 376	249 627
Maintenance	2 982	745	1 276	5 003	82 663	932 281
Ingénieurs et cadres de l'industrie	596	114	353	1 063	22 471	361 913
Transports, logistique et tourisme	5 660	1 825	2 747	10 232	159 627	1 926 655
Artisanat	672	210	303	1 186	13 703	148 846
Gestion, administration des entreprises	6 273	1 088	2 789	10 150	196 043	2 887 697
Informatique et télécommunications	537	97	165	798	24 675	588 967
Études et recherche	560	109	222	892	20 607	378 552
Admin. publiq., prof. juridiques, armée et police	7 904	1 169	2 355	11 429	191 519	2 283 653
Banque et assurances	1 866	216	566	2 648	50 565	728 513
Commerce	7 487	1 621	3 969	13 076	214 904	2 788 243
Hôtellerie, restauration, alimentation	3 379	800	2 426	6 605	93 445	1 198 636
Services aux particuliers et aux collectivités	8 279	2 255	3 935	14 469	222 443	2 761 293
Communication, information, art et spectacle	830	198	376	1 405	28 560	613 822
Santé, action sociale, culturelle et sportive	9 268	2 389	4 003	15 660	245 444	2 966 786
Enseignement, formation	3 718	780	1 906	6 404	100 058	1 215 733
Politique, religion	50	16	39	105	3 005	25 909
<b>Ensemble</b>	<b>77 004</b>	<b>19 274</b>	<b>37 168</b>	<b>133 446</b>	<b>2 088 850</b>	<b>26 439 877</b>


Source : Insee - Recensement de la population 2020, exploitations complémentaires


**RÉPARTITION DES ACTIFS OCCUPÉS SELON LE DOMAINE PROFESSIONNEL PAR ARRONDISSEMENT (EN PART, %)**

Domaines professionnels	Épinal	Neufchâteau	Saint-Dié-des-Vosges	Vosges	Grand Est	France métrop.
Agriculture, marine, pêche	3,1	7,6	2,8	3,7	3,4	3,1
Bâtiment, travaux publics	7,5	7,9	9,0	8,0	6,9	7,1
Électricité, électronique	0,6	0,4	0,9	0,6	0,8	0,6
Mécanique, travail des métaux	4,9	3,0	3,9	4,3	4,1	2,9
Industries de process	3,7	6,8	5,5	4,7	3,8	2,8
Matériaux souples, bois, industries graphiques	2,2	3,5	4,0	2,9	1,1	0,9
Maintenance	3,9	3,9	3,4	3,7	4,0	3,5
Ingénieurs et cadres de l'industrie	0,8	0,6	0,9	0,8	1,1	1,4
Transports, logistique et tourisme	7,4	9,5	7,4	7,7	7,6	7,3
Artisanat	0,9	1,1	0,8	0,9	0,7	0,6
Gestion, administration des entreprises	8,1	5,6	7,5	7,6	9,4	10,9
Informatique et télécommunications	0,7	0,5	0,4	0,6	1,2	2,2
Études et recherche	0,7	0,6	0,6	0,7	1,0	1,4
Admin. publiq., prof. juridiques, armée et police	10,3	6,1	6,3	8,6	9,2	8,6
Banque et assurances	2,4	1,1	1,5	2,0	2,4	2,8
Commerce	9,7	8,4	10,7	9,8	10,3	10,5
Hôtellerie, restauration, alimentation	4,4	4,2	6,5	4,9	4,5	4,5
Services aux particuliers et aux collectivités	10,8	11,7	10,6	10,8	10,6	10,4
Communication, information, art et spectacle	1,1	1,0	1,0	1,1	1,4	2,3
Santé, action sociale, culturelle et sportive	12,0	12,4	10,8	11,7	11,8	11,2
Enseignement, formation	4,8	4,0	5,1	4,8	4,8	4,6
Politique, religion	0,1	0,1	0,1	0,1	0,1	0,1
<b>Ensemble</b>	<b>100,0</b>	<b>100,0</b>	<b>100,0</b>	<b>100,0</b>	<b>100,0</b>	<b>100,0</b>

 surreprésentation supérieure à 3 points par rapport à la France métropolitaine

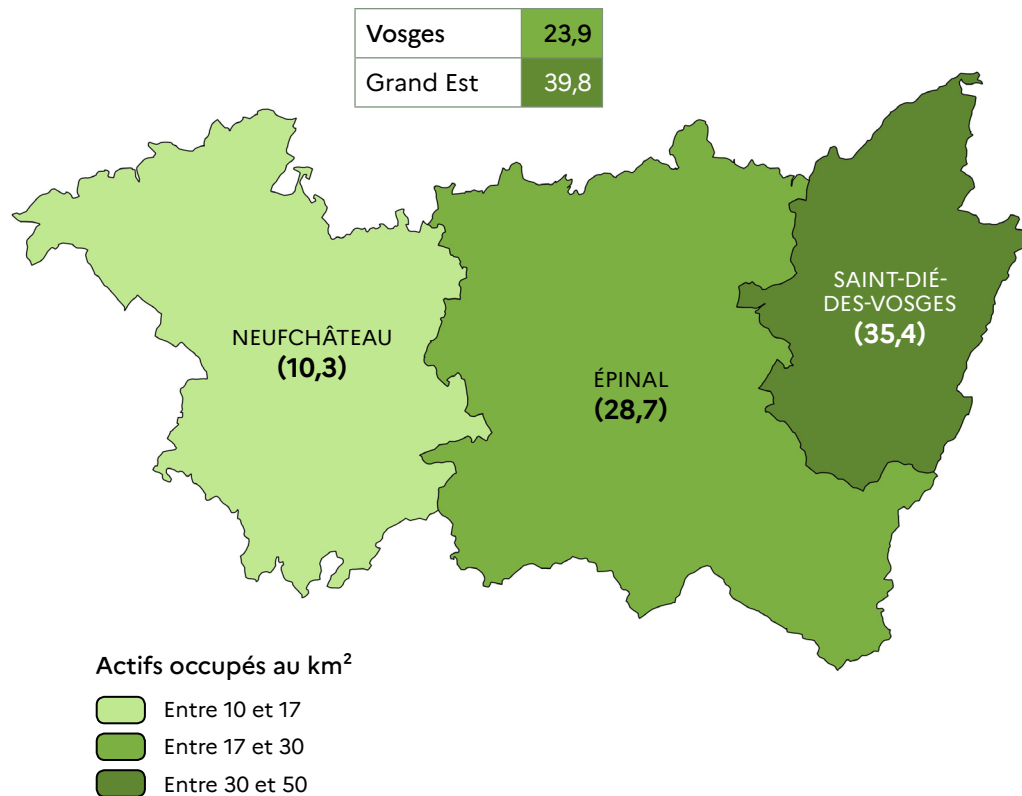
 surreprésentation supérieure à 1 point par rapport à la France métropolitaine

 sous-représentation supérieure à 1 point par rapport à la France métropolitaine

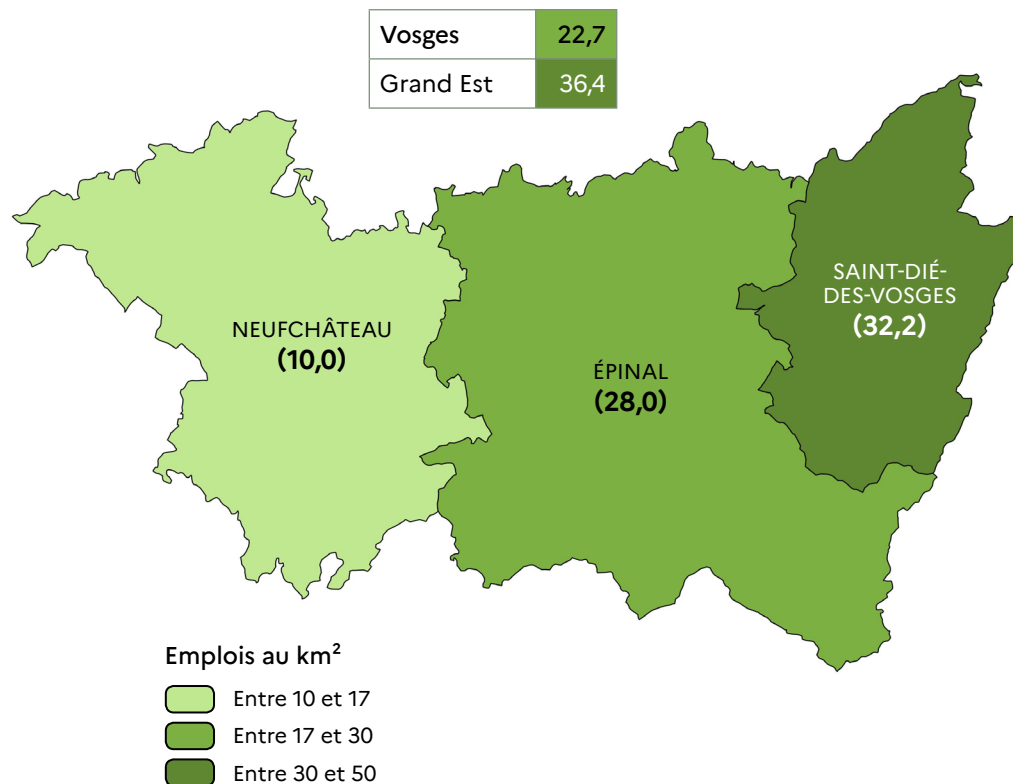
 sous-représentation supérieure à 3 points par rapport à la France métropolitaine

Source : Insee - Recensement de la population 2020, exploitations complémentaires

**DENSITÉ AU KM<sup>2</sup> D'ACTIFS OCCUPÉS PAR ARRONDISSEMENT**



**DENSITÉ AU KM<sup>2</sup> D'EMPLOIS PAR ARRONDISSEMENT**



Source : Insee - Recensement de la population 2020, exploitation principale

**ÉQUILIBRE ENTRE ACTIFS OCCUPÉS ET EMPLOIS PAR CATÉGORIE SOCIOPROFESSIONNELLE**

	VOSGES			GRAND EST		
	Actifs occupés	Emplois	Nombre d'emplois pour 100 actifs occupés	Actifs occupés	Emplois	Nombre d'emplois pour 100 actifs occupés
Agriculteurs exploitants	2 796	2 794	99,9	34 920	34 822	99,7
Artisans, commerçants, chefs d'entreprise	10 679	10 582	99,1	128 364	124 453	97,0
Cadres, professions intellectuelles supérieures	14 338	13 733	95,8	329 066	294 639	89,5
Professions intermédiaires	34 225	32 052	93,6	594 710	546 837	92,0
Employés	39 940	38 297	95,9	641 155	596 362	93,0
Ouvriers	38 166	35 988	94,3	556 668	491 737	88,3
<b>Ensemble</b>	<b>140 144</b>	<b>133 446</b>	<b>95,2</b>	<b>2 284 882</b>	<b>2 088 850</b>	<b>91,4</b>

Ce tableau permet d'identifier au niveau d'un territoire d'éventuels déséquilibres entre le profil socioprofessionnel des actifs occupés et le profil socioprofessionnel des emplois offerts.

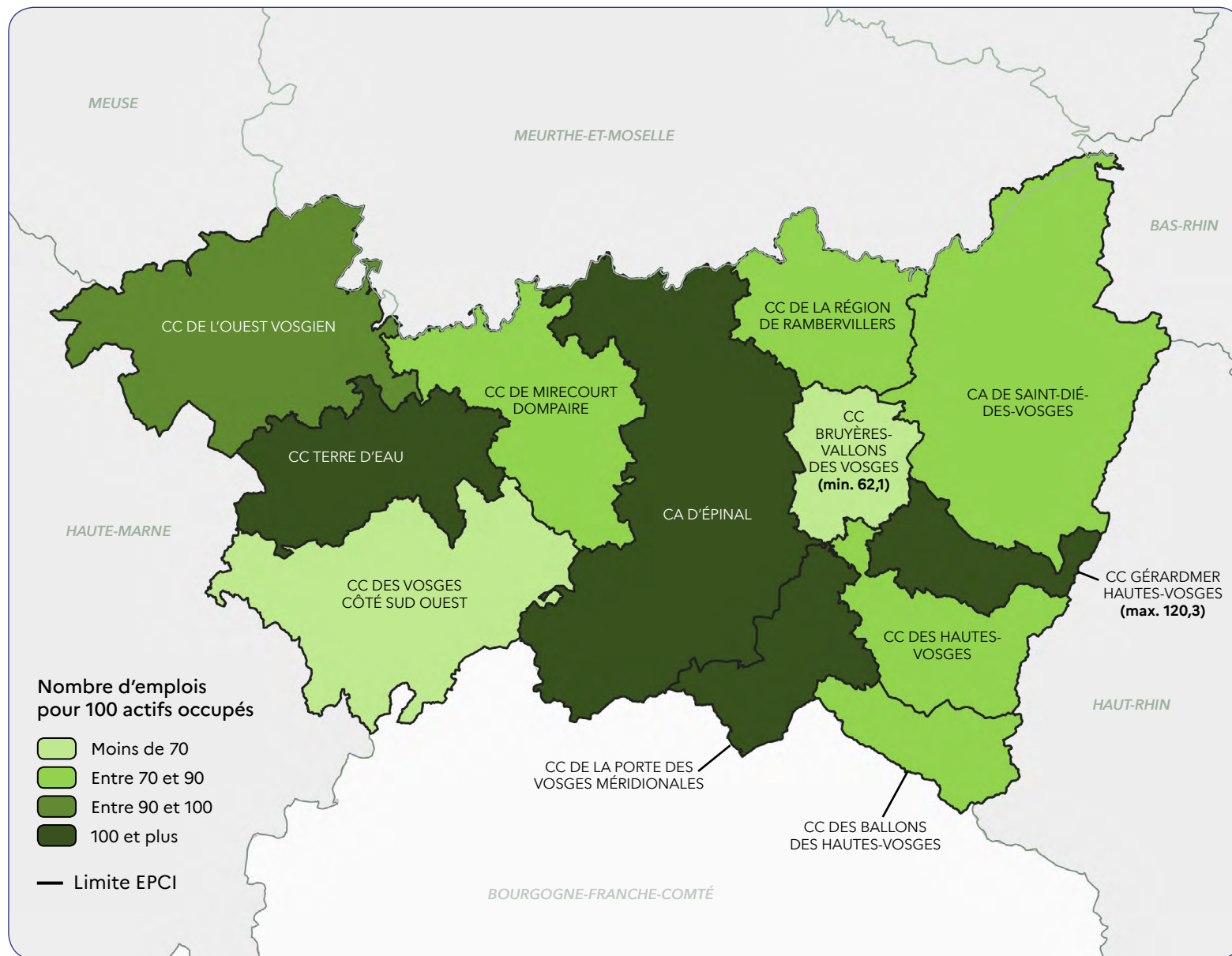
**Les actifs occupés** au lieu de résidence comprennent tous les actifs occupés, sans limite d'âge.

**Le nombre d'emplois pour 100 actifs occupés** rapporte le nombre d'emplois au lieu de travail au nombre d'actifs occupés au lieu de résidence d'un territoire pour la catégorie socioprofessionnelle considérée. Un taux supérieur à 100, par exemple pour les cadres, indique que le territoire offre plus d'emplois de cadres qu'elle ne compte d'actifs occupés résidents appartenant à la catégorie des cadres.

Source : Insee - Recensement de la population 2020, exploitations complémentaires

**ÉQUILIBRE ENTRE ACTIFS  
OCCUPÉS ET EMPLOIS PAR  
EPCI**

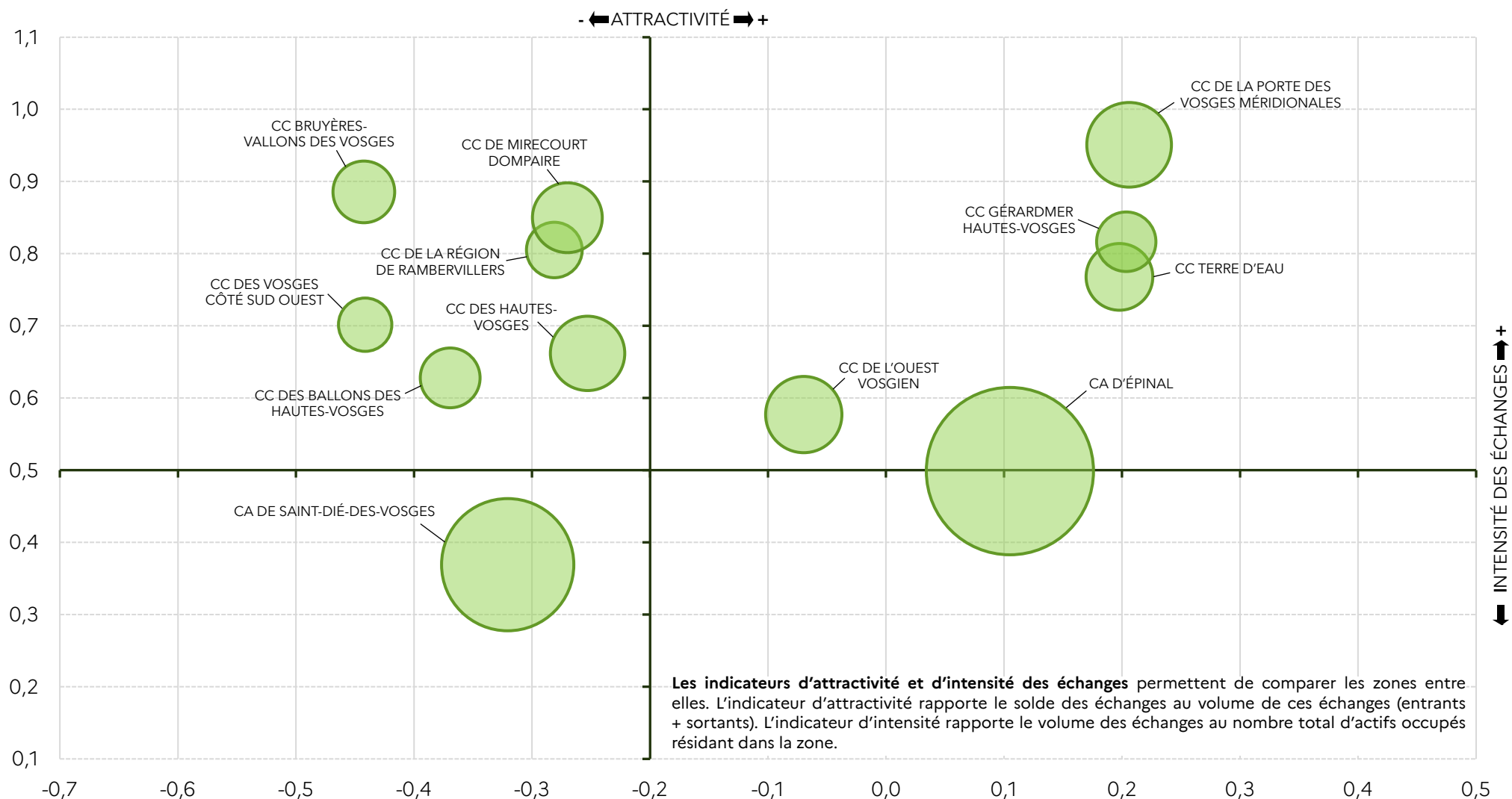
EPCI : établissement public de coopération intercommunale



Source : Insee - Recensement de la population 2020, exploitations complémentaires

## ATTRACTIVITÉ ET INTENSITÉ DES DÉPLACEMENTS DOMICILE - TRAVAIL PAR EPCI

EPCI : établissement public de coopération intercommunale



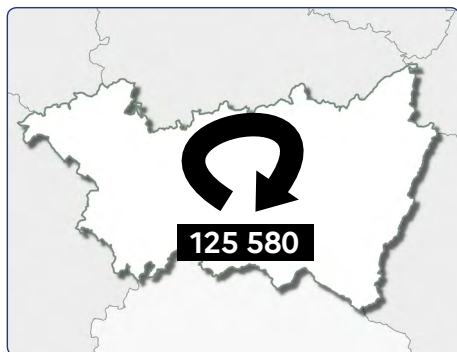
Les indicateurs d'attractivité et d'intensité des échanges permettent de comparer les zones entre elles. L'indicateur d'attractivité rapporte le solde des échanges au volume de ces échanges (entrants + sortants). L'indicateur d'intensité rapporte le volume des échanges au nombre total d'actifs occupés résidant dans la zone.

nb : la superficie des bulles est proportionnelle au nombre d'actifs résidents de la zone (stables + sortants), les travailleurs en provenance des pays étrangers ne sont pas pris en compte dans les calculs

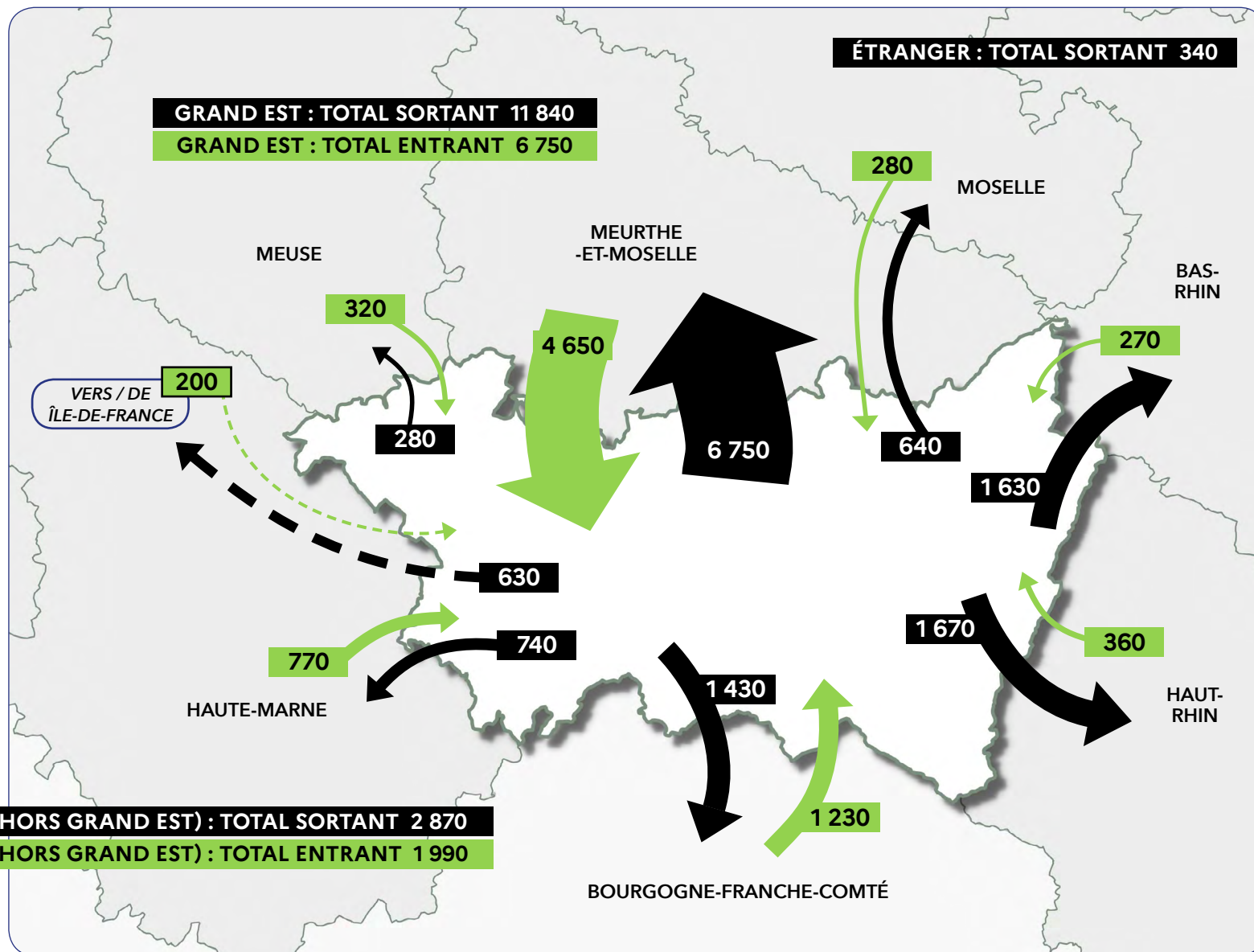
Source : Insee - Recensement de la population 2020, exploitation principale



**FLUX INTERNES ET EXTERNES**



FLUX INTERNES



FLUX EXTERNES (hors flux entrants en provenance de l'étranger)

Source : Insee - Recensement de la population 2020, exploitation principale

**NOMBRE DE TRAVAILLEURS ÉTRANGERS DISTINCTS**

ANNÉE 2023 : **3 841**

**TOP 10 SELON LA NATIONALITÉ DES TRAVAILLEURS DÉTACHÉS**

VOSGES		GRAND EST	
Nationalité (pays)	Travailleurs détachés distincts 2023	Nationalité (pays)	Travailleurs détachés distincts 2023
Pologne	612	Allemagne	8 635
Italie	499	Portugal	3 969
Allemagne	415	Pologne	3 904
Roumanie	295	France	3 366
Portugal	226	Italie	3 153
Espagne	185	Belgique	2 404
Brésil	157	Roumanie	2 212
France	153	Espagne	2 174
Autriche	136	Brésil	1 269
Croatie	105	Ukraine	949
<b>Total top 10</b>	<b>2 783</b>	<b>Total top 10</b>	<b>32 035</b>

Source : Sipsi - Refonte, extraction du 14 mai 2024

**TOP 10 SELON LE PAYS D'ORIGINE DES ENTREPRISES**

VOSGES		GRAND EST	
Pays	Travailleurs détachés distincts 2023	Pays	Travailleurs détachés distincts 2023
Pologne	693	Allemagne	11 248
Italie	675	Portugal	4 827
Allemagne	596	Pologne	4 155
Portugal	355	Luxembourg	3 760
Espagne	191	Italie	3 457
Autriche	172	Belgique	2 910
Luxembourg	158	Espagne	2 821
Belgique	109	Roumanie	1 135
Roumanie	91	Suisse	1 028
Slovénie	88	Autriche	834
<b>Total top 10</b>	<b>3 128</b>	<b>Total top 10</b>	<b>36 175</b>

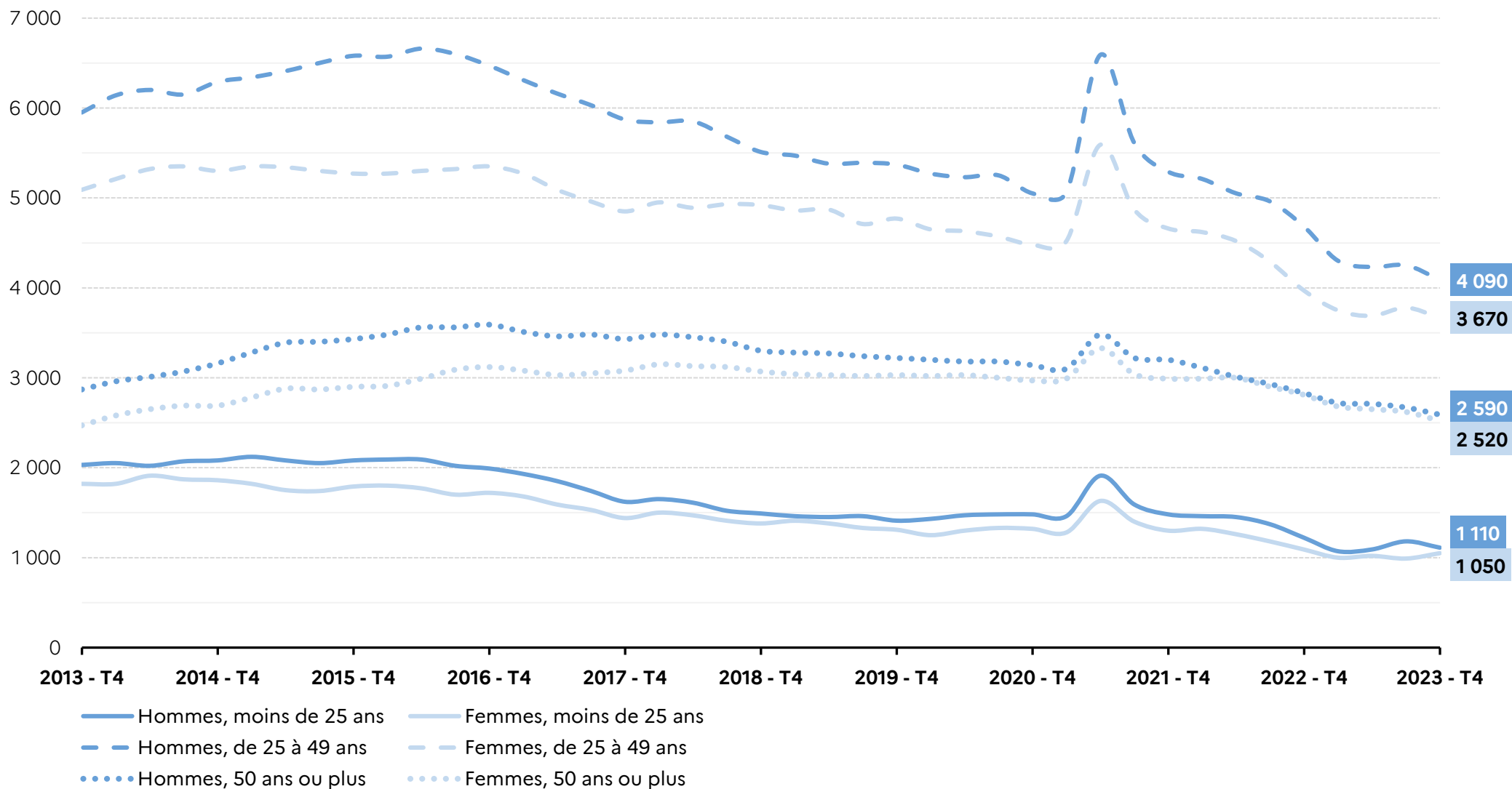
Source : Sipsi - Refonte, extraction du 14 mai 2024

**TOP 5 DES SECTEURS D'ACTIVITÉ DES TRAVAILLEURS DÉTACHÉS**

VOSGES		GRAND EST	
Secteur d'activité	Part de travailleurs détachés distincts 2023 (en %)	Secteur d'activité	Part de travailleurs détachés distincts 2023 (en %)
INDUSTRIE MANUFACTURIÈRE	44,8	INDUSTRIE MANUFACTURIÈRE	35,1
CONSTRUCTION	30,4	CONSTRUCTION	29,1
AUTRES ACTIVITÉS DE SERVICES	7,0	AUTRES ACTIVITÉS DE SERVICES	8,3
ACTIVITÉS SPÉCIALISÉES, SCIENTIFIQUES ET TECHNIQUES	6,2	ACTIVITÉS SPÉCIALISÉES, SCIENTIFIQUES ET TECHNIQUES	6,8
TRANSPORTS ET ENTREPOSAGE	2,4	TRANSPORTS ET ENTREPOSAGE	4,1

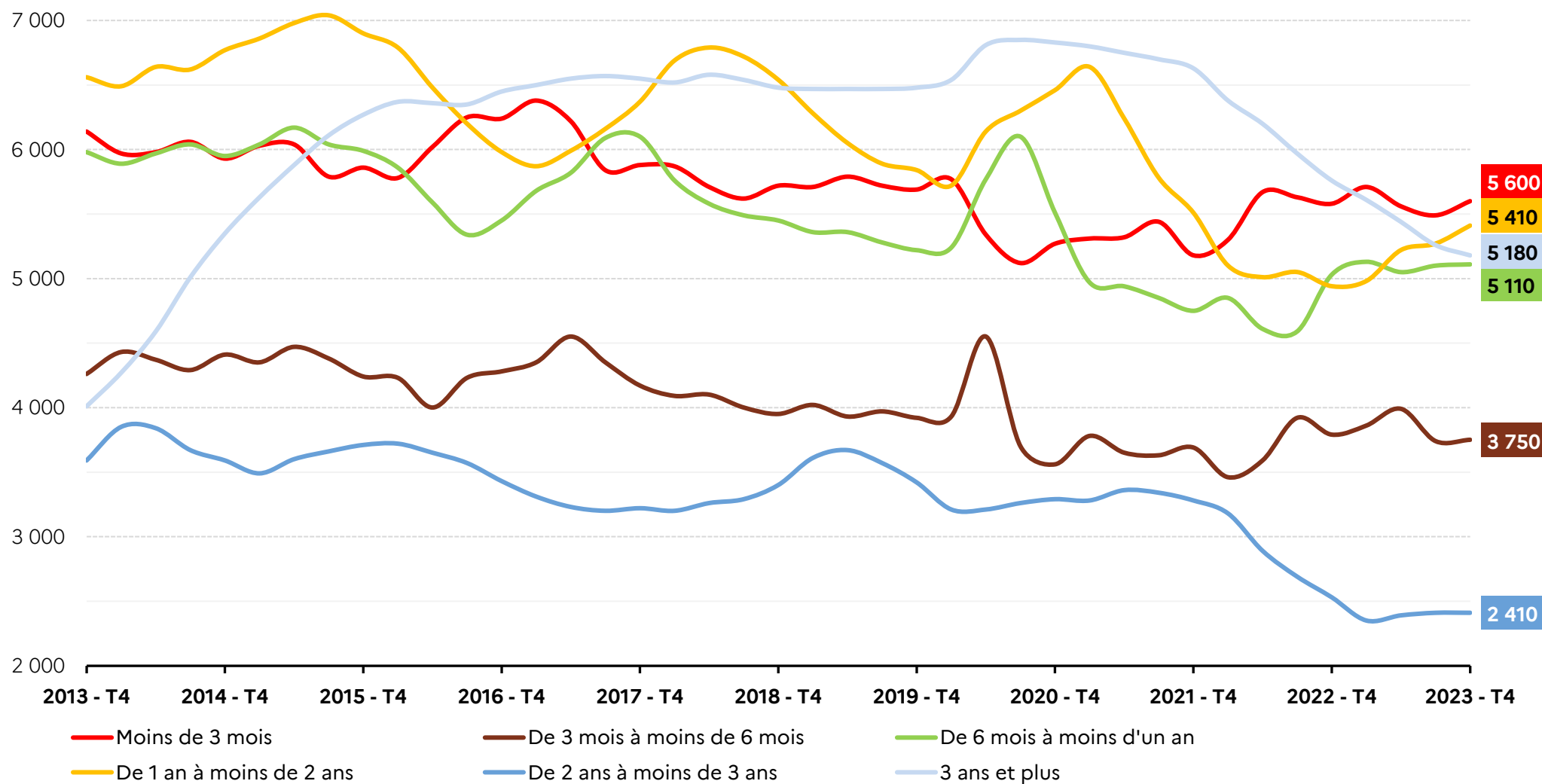
Source : Sipsi - Refonte, extraction du 14 mai 2024

**ÉVOLUTION DE LA DEMANDE D'EMPLOI SELON LA TRANCHE D'ÂGE ET LE SEXE**



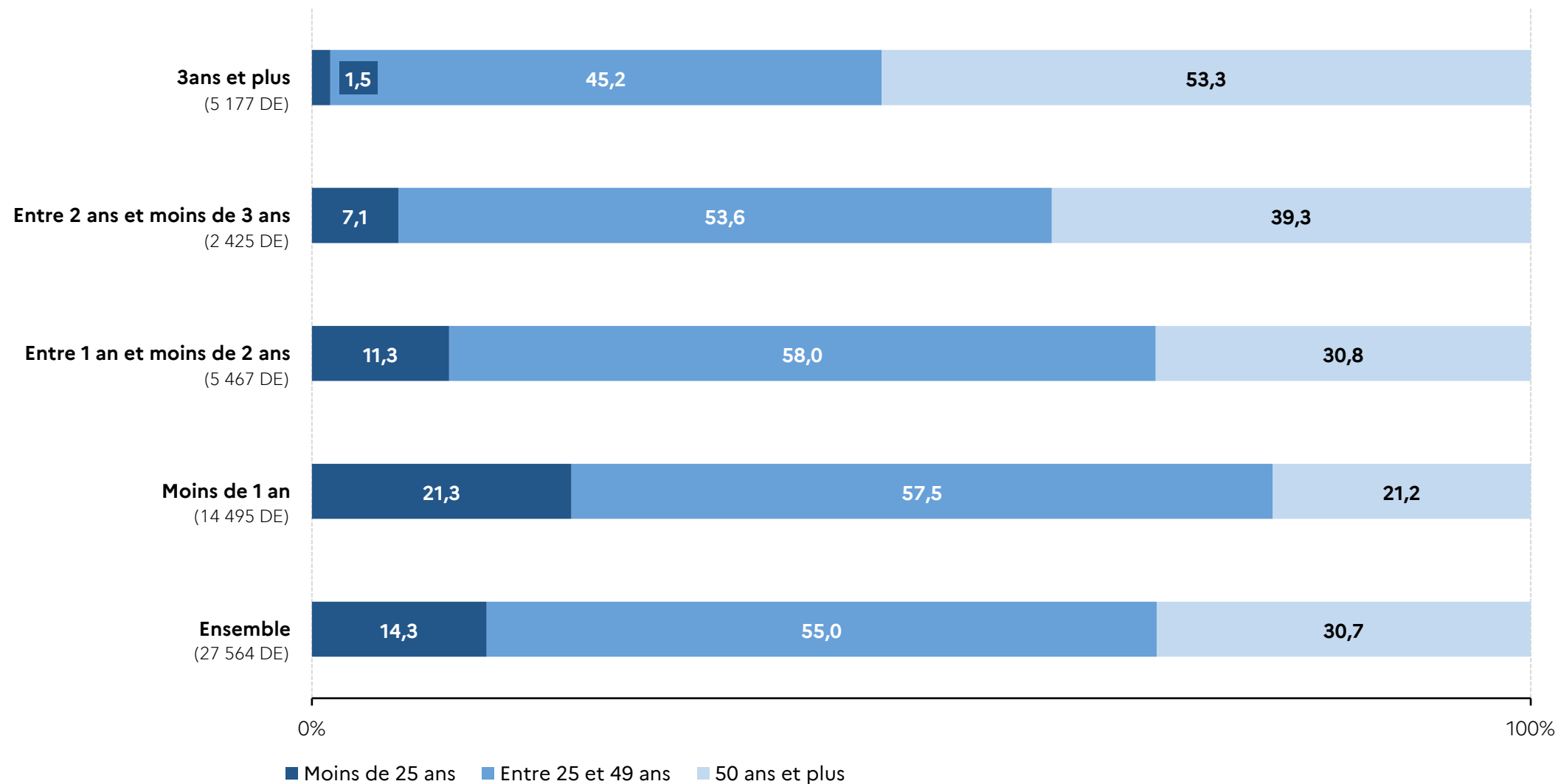
Source : STMT - Pôle emploi, Dares - données CVSCJO (4<sup>e</sup> trimestre 2023) Champ : demandeurs d'emploi inscrits en catégorie A

**ÉVOLUTION DE LA DEMANDE D'EMPLOI SELON L'ANCIENNETÉ D'INSCRIPTION**



Source : STMT - Pôle emploi, Dares - données CVSCJO (4<sup>e</sup> trimestre 2023) Champ : demandeurs d'emploi inscrits en catégorie ABC

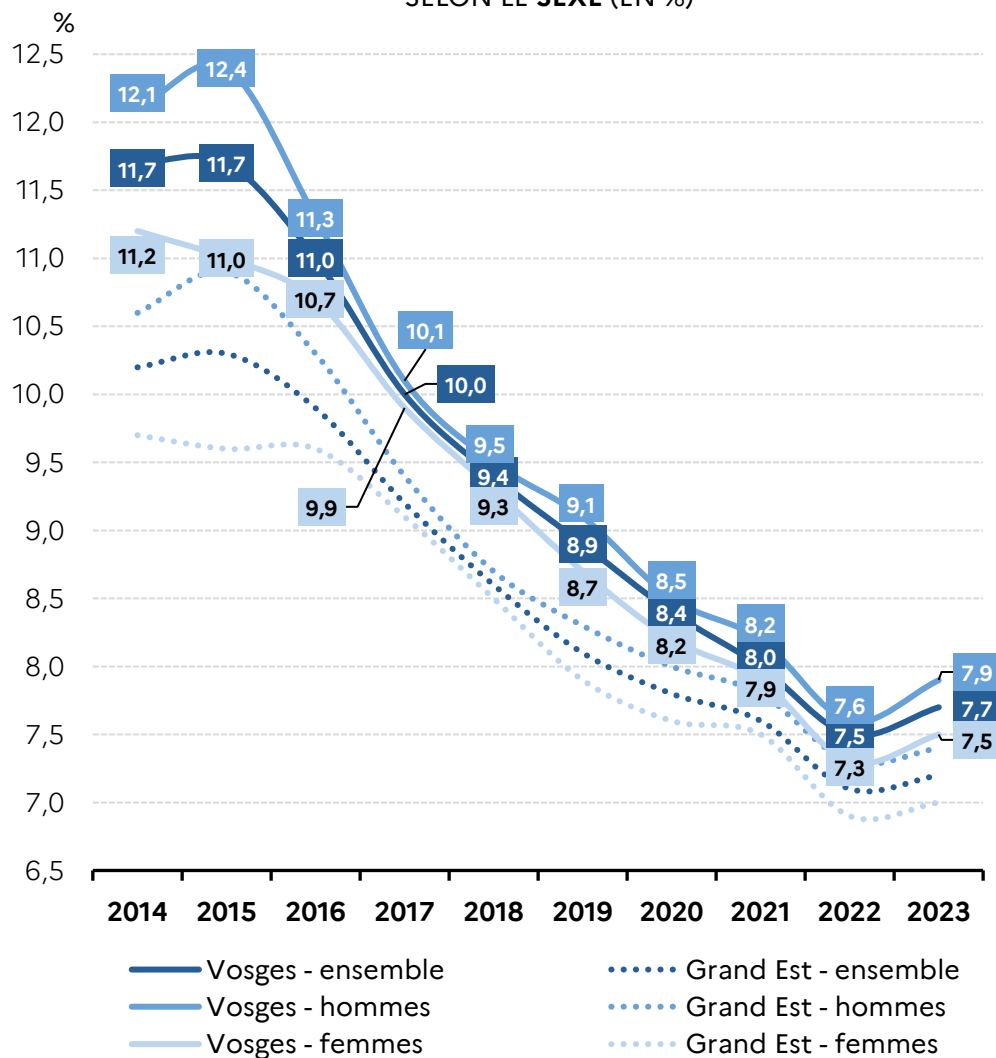
**RÉPARTITION DES DEMANDEURS D'EMPLOI SELON L'ANCIENNETÉ D'INSCRIPTION ET LA TRANCHE D'ÂGE (EN %)**



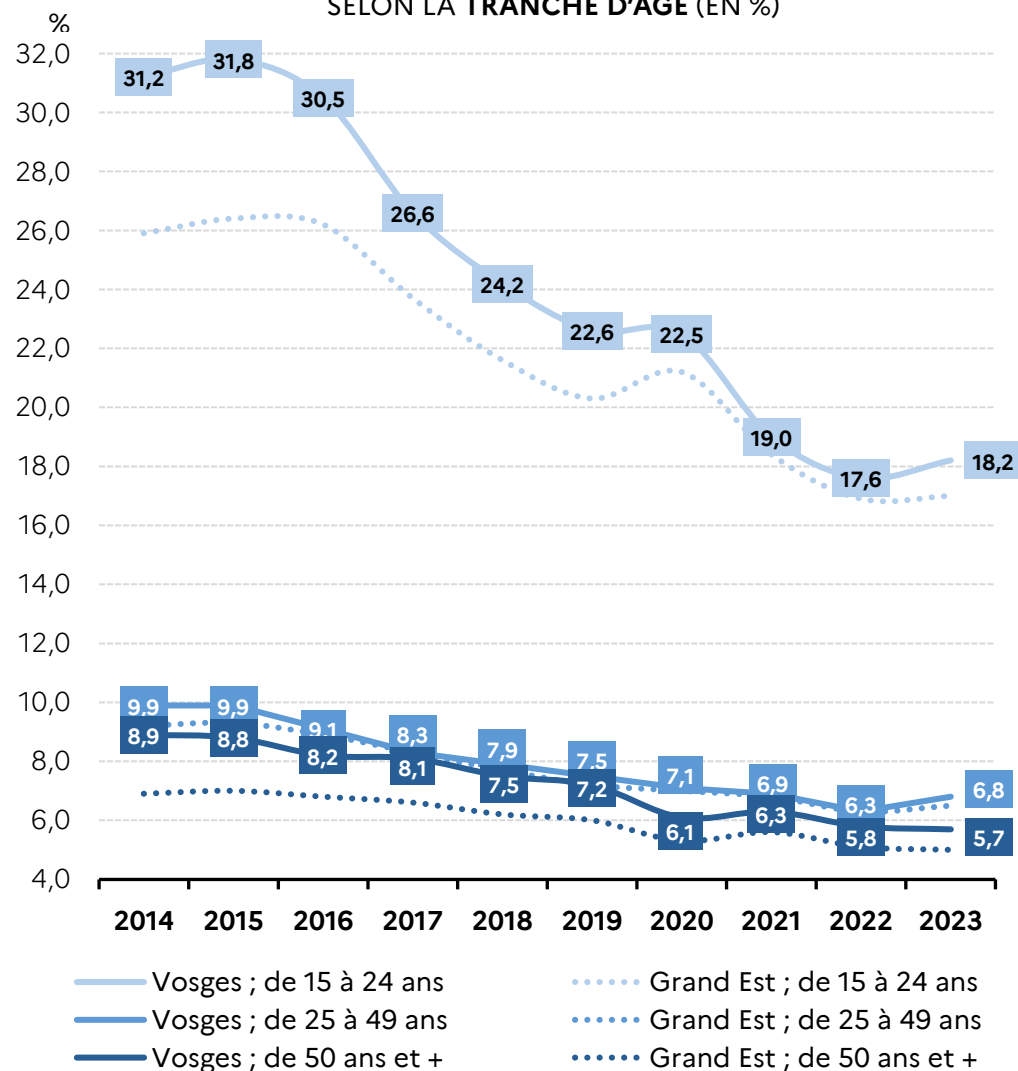
Source : STMT - Pôle emploi, Dares - données brutes Champ : demandeurs d'emploi inscrits en catégorie ABC, à fin décembre 2023

**ÉVOLUTION 2014-2023 DU TAUX DE CHÔMAGE ANNUEL MOYEN**

SELON LE **SEXE** (EN %)



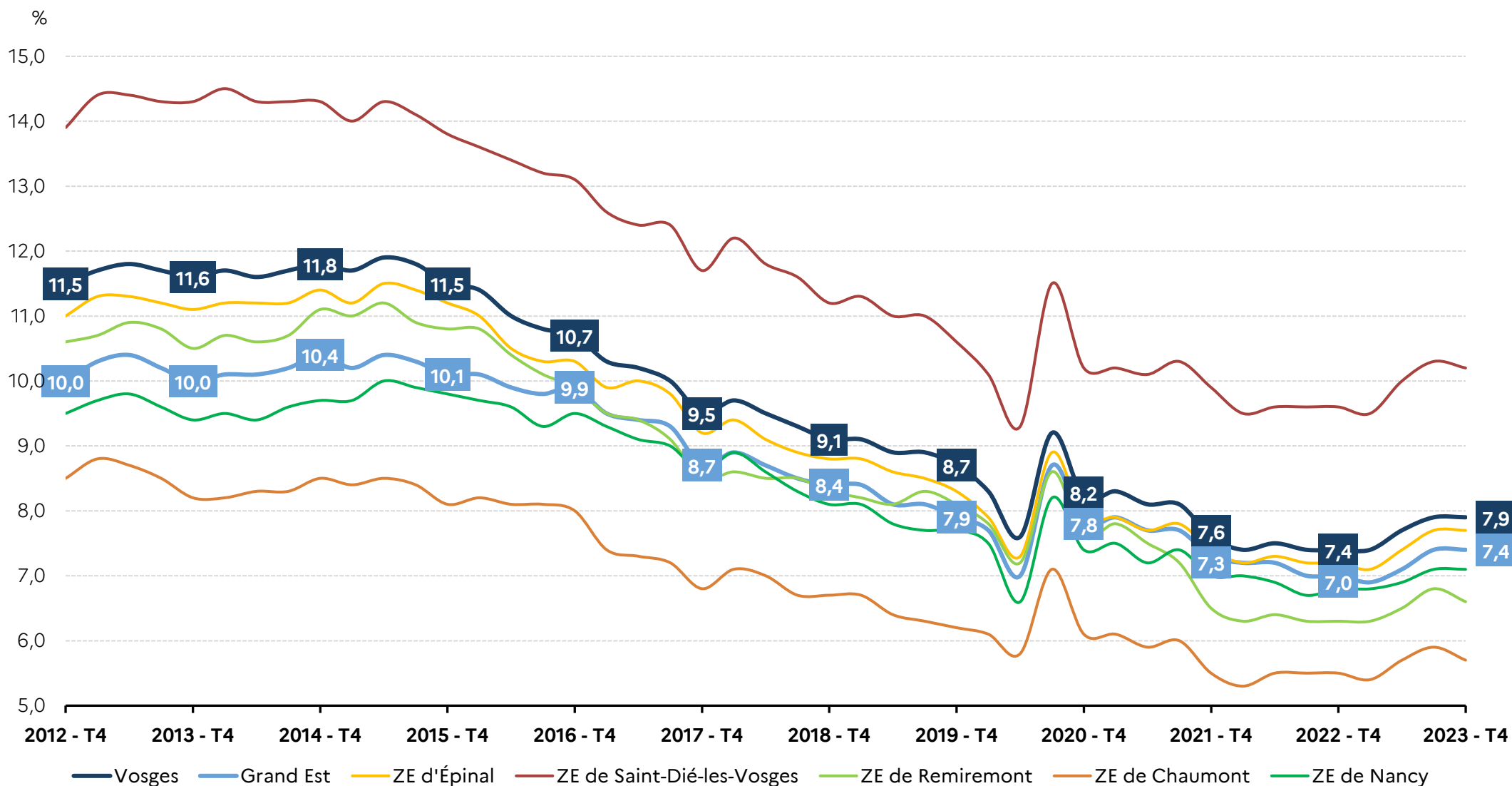
SELON LA **TRANCHE D'ÂGE** (EN %)



Source : Insee, taux de chômage localisé, enquête emploi Champ : personnes âgées de 15 ans ou plus



ÉVOLUTION DES TAUX DE CHÔMAGE LOCALISÉS



Source : Insee, taux de chômage localisés trimestriels

## NIVEAU DE VIE ET TAUX DE PAUVRETÉ À 60 % PAR EPCI

Le **niveau de vie** est égal au revenu disponible du ménage divisé par le nombre d'unités de consommation (UC). Le niveau de vie est donc le même pour tous les individus d'un même ménage. Le niveau de vie correspond à ce qu'Eurostat nomme « revenu disponible équivalent ».

Les **unités de consommation** sont généralement calculées selon l'échelle d'équivalence dite de l'OCDE modifiée qui attribue 1 UC au premier adulte du ménage, 0,5 UC aux autres personnes de 14 ans ou plus et 0,3 UC aux enfants de moins de 14 ans.

Le **seuil de pauvreté** est fixé par convention à 60 % du niveau de vie médian de la population. Il correspond à un revenu disponible de 1 102 euros par mois pour une personne vivant seule et de 2 314 euros pour un couple avec deux enfants âgés de moins de 14 ans.

**EPCI** : établissement public de coopération intercommunale.

	REVENUS DÉCLARÉS PAR UNITÉ DE CONSOMMATION (MÉDIANE)	TAUX DE PAUVRETÉ À 60 %
CC de la Région de Rambervillers	20 840 €	18,9
CC des Ballons des Hautes-Vosges	20 520 €	15,3
CC Bruyères-Vallons des Vosges	21 390 €	13,6
CC de Mirecourt Dompain	22 270 €	13,0
CC de la Porte des Vosges Méridionales	21 760 €	14,8
CC de l'Ouest Vosgien (**)	21 370 €	15,9
CC Terre d'Eau	22 910 €	12,0
CA d'Épinal	21 860 €	15,8
CC des Vosges côté Sud Ouest	20 910 €	17,2
CA de Saint-Dié-des-Vosges (*)	20 880 €	17,3
CC des Hautes-Vosges	21 950 €	11,3
CC Gérardmer Hautes-Vosges	22 320 €	12,8
Vosges	21 550 €	15,3
Grand Est	22 960 €	15,1

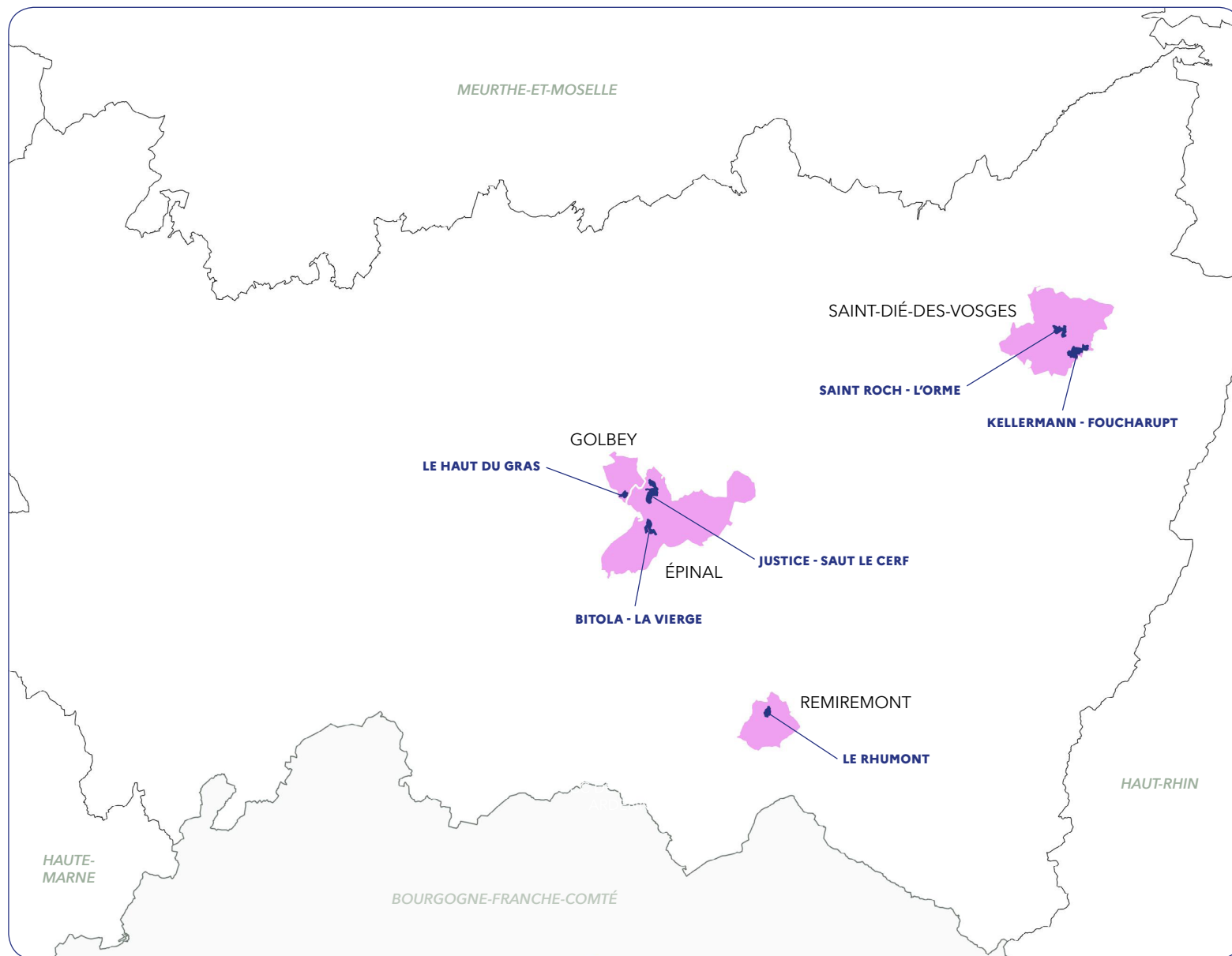
(\*) Epci situé entre le département des Vosges et de la Meurthe-et-Moselle

(\*\*) Epci situé entre le département des Vosges et de la Haute-Marne

Sources : Insee - DGFIP - Cnaf - Cnav - CCMSA, fichier localisé social et fiscal - Année 2021

**LES QUARTIERS PRIORITAIRES  
DE LA POLITIQUE DE LA VILLE**

	Poulation
Kellermann-Foucharupt	3 561
Saint-Roch - L'Orme	2 545
Le Rhumont	1 211
Le Haut Du Gras	1 274
Justice-Saut le Cerf	5 237
Bitola-La Vierge	1 800



Source : Insee - Recensements de la population 2020, exploitation principale

**TAUX DE PAUVRETÉ ET TAUX D'EMPLOI DES FEMMES DANS LES QUARTIERS PRIORITAIRES DE LA POLITIQUE DE LA VILLE**

Le **taux d'emploi des femmes** est la part des femmes (en %) ayant un emploi parmi l'ensemble des femmes âgées de 15 à 64 ans.

QUARTIER PRIORITAIRE	COMMUNE	TAUX DE PAUVRETÉ EN QPV	TAUX D'EMPLOI DES FEMMES EN QPV
Bitola-La Vierge	Épinal	53,0	29,6
Justice-Saut le Cerf	Épinal	55,0	34,4
Le Haut Du Gras	Golbey	47,0	37,2
Le Rhumont	Remiremont	47,0	35,7
Saint-Roch - L'Orme	Saint-Dié-des-Vosges	52,0	29,1
Kellermann-Foucharupt	Saint-Dié-des-Vosges	43,0	29,2
Vosges		nd	32,2
Grand Est		nd	36,3

nd : non disponible

Sources : Insee - DGFIP - Cnaf - Cnav - CCMSA, fichier localisé social et fiscal - Année 2021 (QPV) ; Insee, Recensement de la population 2020, exploitation principale

**STOCK D'ÉTABLISSEMENTS PAR TRANCHE D'EFFECTIF ET SECTEUR A38...**

AU 31 DÉCEMBRE 2020 (DONNÉES DÉFINITIVES)

		0 salarié	de 1 à 9 sal.	de 10 à 19 sal.	de 20 à 49 sal.	de 50 à 99 sal.	de 100 à 249 sal.	de 250 à 499 sal.	de 500 à 999 sal.	1000 sal. et plus	Total
AZ	Agriculture, sylviculture et pêche	4 263	541	11	4	3	-	1	-	-	4 823
BZ	Industries extractives	21	24	4	2	1	-	-	-	-	52
CA	Fab. aliments, boiss. & prdts base tabac	237	253	60	10	3	4	2	1	1	571
CB	Fab. textiles, ind. hab., cuir & chauss.	217	15	14	16	7	4	1	-	-	274
CC	Travail bois, ind. papier & imprimerie	248	101	27	28	13	2	4	1	-	424
CD	Cokéfaction et raffinage	-	1	-	-	-	-	-	-	-	1
CE	Industrie chimique	18	2	-	2	1	-	-	-	-	23
CF	Industrie pharmaceutique	1	-	-	-	-	-	-	-	-	1
CG	Fab. ps caou., plas., aut. ps mi. non m.	94	42	12	7	6	5	1	-	-	167
CH	Métallurgie & fab. ps mét. sauf machines	121	70	31	16	13	3	1	-	-	255
CI	Fab. prod. informat., électroniq. & opt.	4	3	-	1	1	-	-	-	-	9
CJ	Fabrication d'équipements électriques	13	6	-	3	1	1	-	-	-	24
CK	Fabric. de machines & équipements n.c.a.	35	18	6	4	-	2	2	1	-	68
CL	Fabrication de matériels de transport	18	8	3	1	2	2	1	-	-	35
CM	Aut. ind. manif.; répa. & inst. de mach.	458	131	27	16	4	2	-	-	-	638
DZ	Prdn & distr. élec. gaz vap. & air cond.	299	31	8	4	1	1	-	-	-	344
EZ	Gestion eau, déchets & dépollution	156	68	16	10	2	1	-	-	-	253
FZ	Construction	2 793	1 075	116	65	14	1	-	-	-	4 064

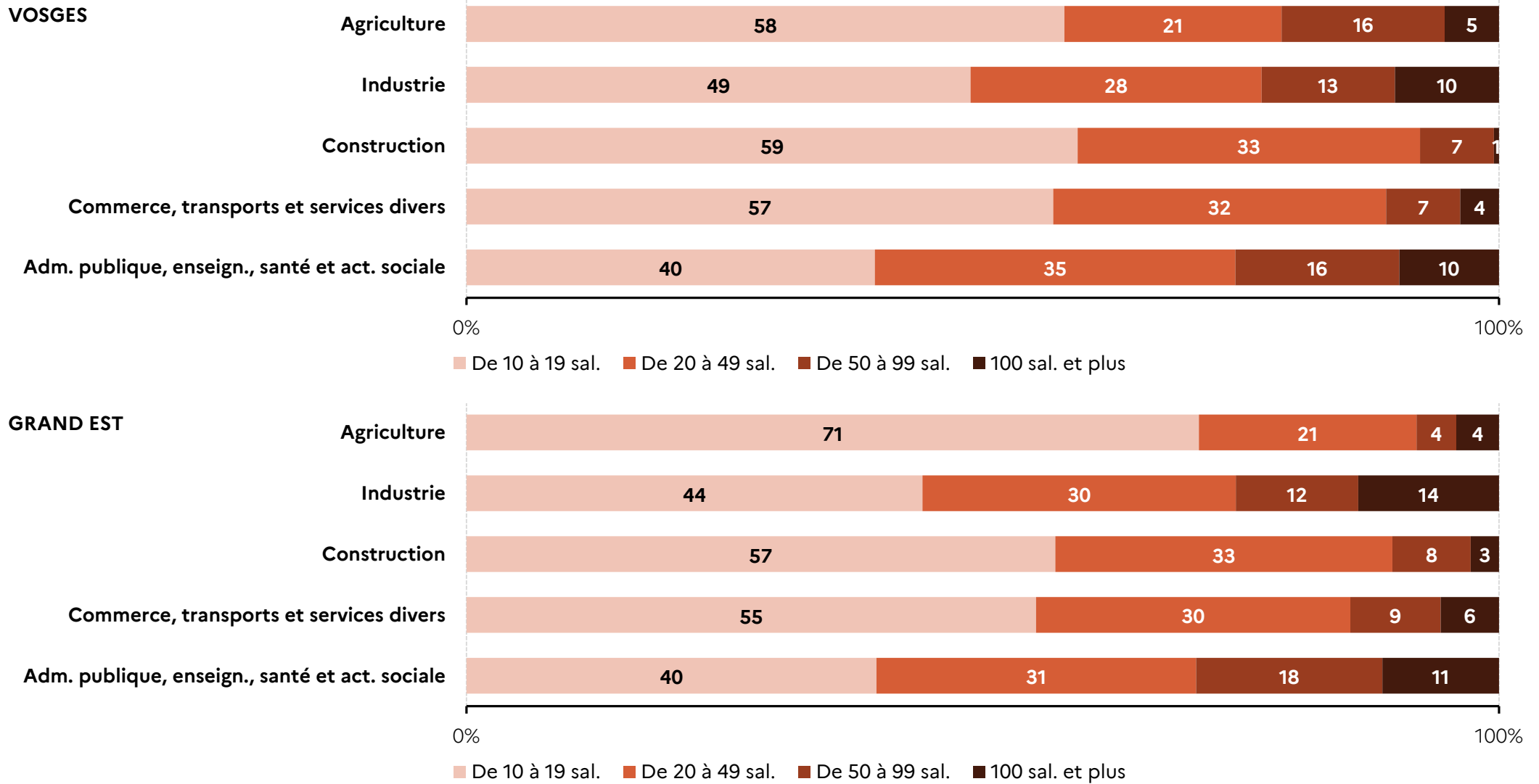
Source : Insee - Système d'information sur la démographie d'entreprises (SIDE) - stocks d'établissements 2020 (données définitives)

**...STOCK D'ÉTABLISSEMENTS PAR TRANCHE D'EFFECTIF ET SECTEUR A38 (SUITE)**

AU 31 DÉCEMBRE 2020 (DONNÉES DÉFINITIVES)		0 salarié	de 1 à 9 sal.	de 10 à 19 sal.	de 20 à 49 sal.	de 50 à 99 sal.	de 100 à 249 sal.	de 250 à 499 sal.	de 500 à 999 sal.	1000 sal. et plus	Total
GZ	Commerce ; répar. automobile & motocycle	3 834	1 787	214	111	16	11	1	-	-	5 974
HZ	Transports et entreposage	357	179	48	55	16	7	2	-	-	664
IZ	Hébergement et restauration	1 187	751	68	30	2	-	-	-	-	2 038
JA	Édition, audiovisuel et diffusion	153	34	3	1	1	-	-	-	-	192
JB	Télécommunications	15	8	-	2	1	-	-	-	-	26
JC	Act. informatique & svices d'information	265	42	5	3	-	-	-	-	-	315
KZ	Activités financières et d'assurance	741	352	34	10	1	1	1	-	-	1 140
LZ	Activités immobilières	939	136	4	2	1	-	-	-	-	1 082
MA	Act. juri., compta., gest., arch., ingé.	1 096	381	44	16	5	1	-	-	-	1 543
MB	Recherche-développement scientifique	13	2	-	2	-	-	-	-	-	17
MC	Autres act. spécial., scientif. et tech.	588	86	5	2	-	1	-	-	-	682
NZ	Act. de svices administratifs & soutien	1 032	293	23	20	14	7	-	-	-	1 389
OZ	Administration publique	148	474	101	78	27	20	4	1	1	854
PZ	Enseignement	906	396	72	60	23	9	1	-	-	1 467
QA	Activités pour la santé humaine	1 726	338	33	20	5	7	4	2	3	2 138
QB	Héb. méd.-soc. & soc. & ac. soc. ss héb.	134	95	68	84	55	13	2	-	-	451
RZ	Arts, spectacles & activités récréatives	610	197	13	8	1	-	-	-	-	829
SZ	Autres activités de services	1 485	500	22	12	3	-	-	-	-	2 022
<b>Ensemble</b>		<b>24 225</b>	<b>8 440</b>	<b>1 092</b>	<b>705</b>	<b>243</b>	<b>105</b>	<b>28</b>	<b>6</b>	<b>5</b>	<b>34 849</b>

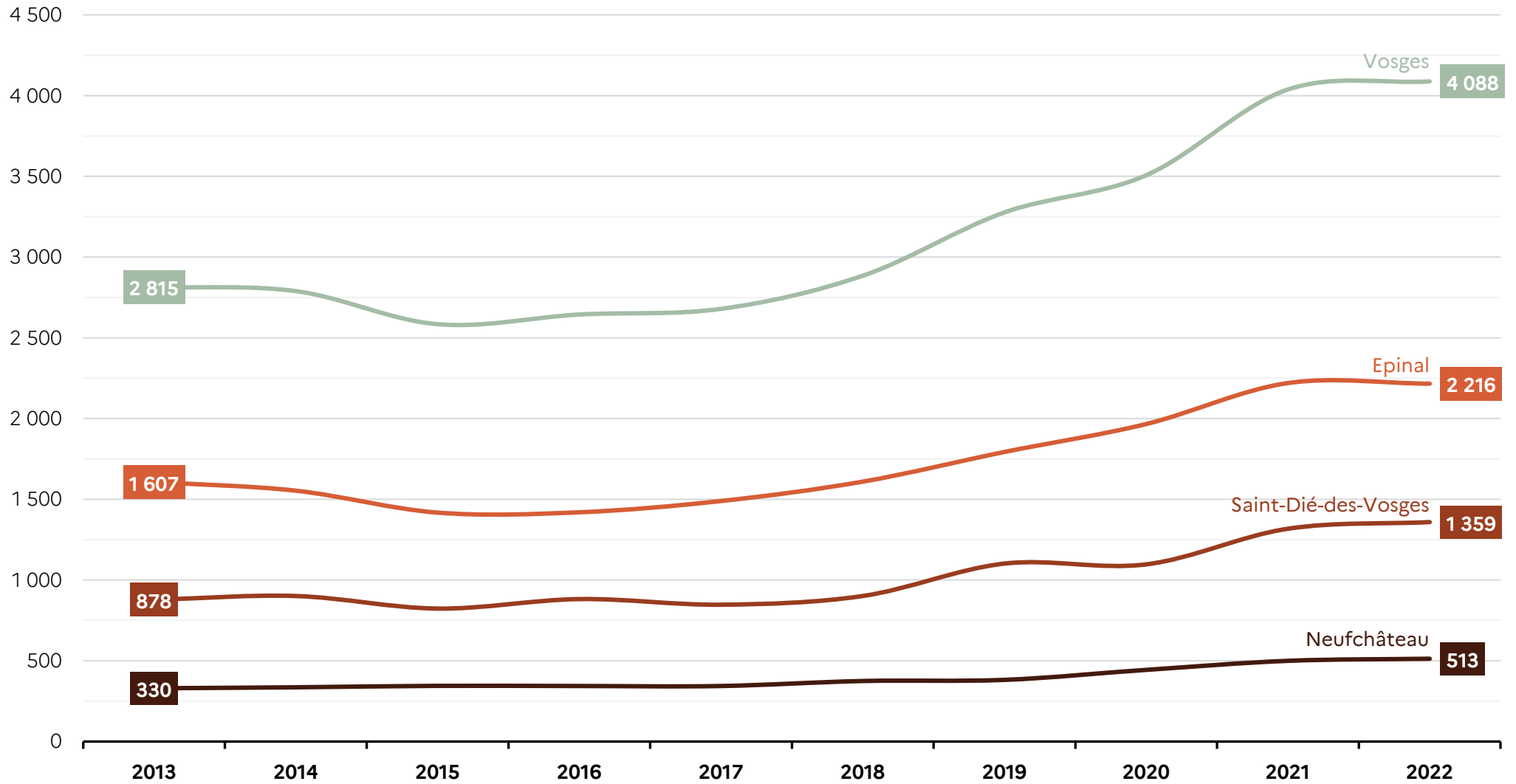
Source : Insee - Système d'information sur la démographie d'entreprises (SIDE) - stocks d'établissements 2020 (données définitives)

RÉPARTITION DES ÉTABLISSEMENTS SELON LEUR TAILLE (EN %)



Source : Insee - Système d'information sur la démographie d'entreprises (SIDE) - stocks d'établissements 2020 (données définitives)

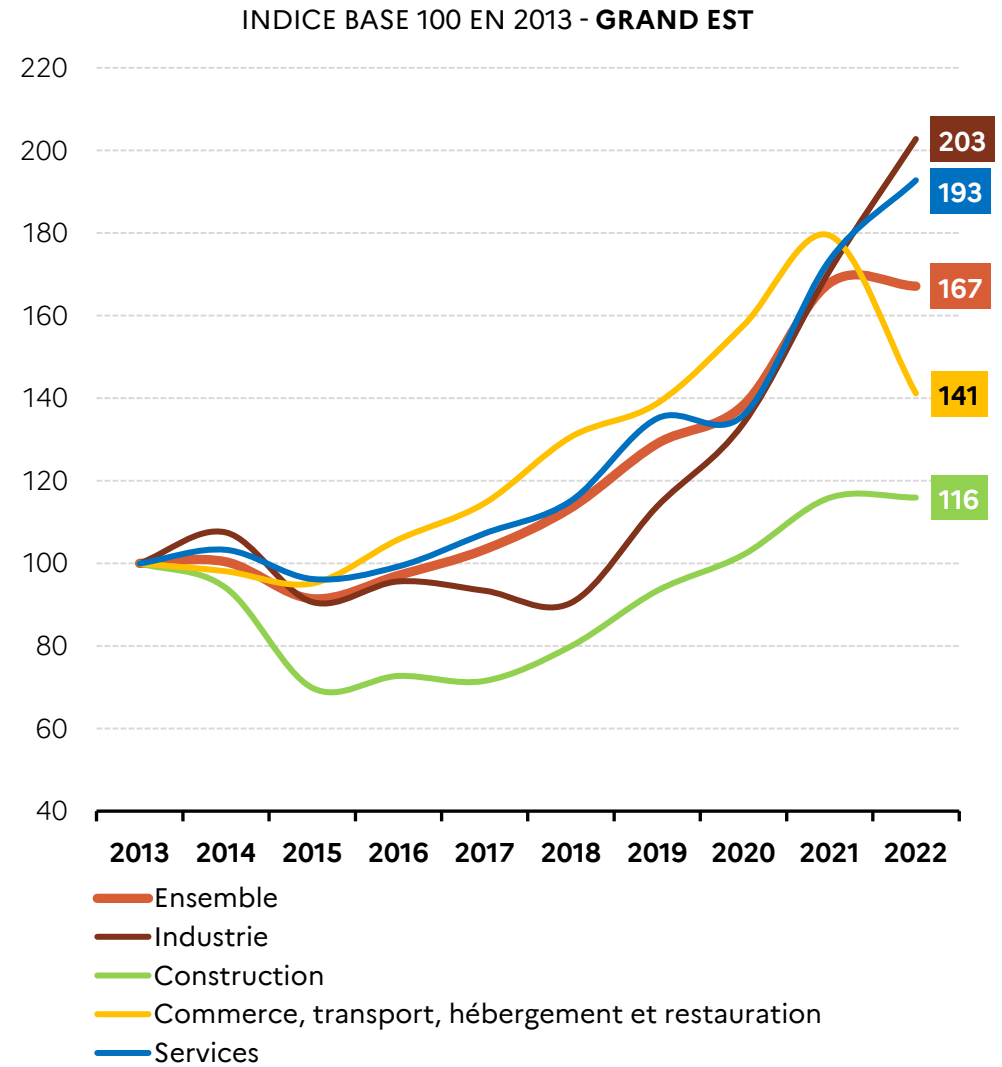
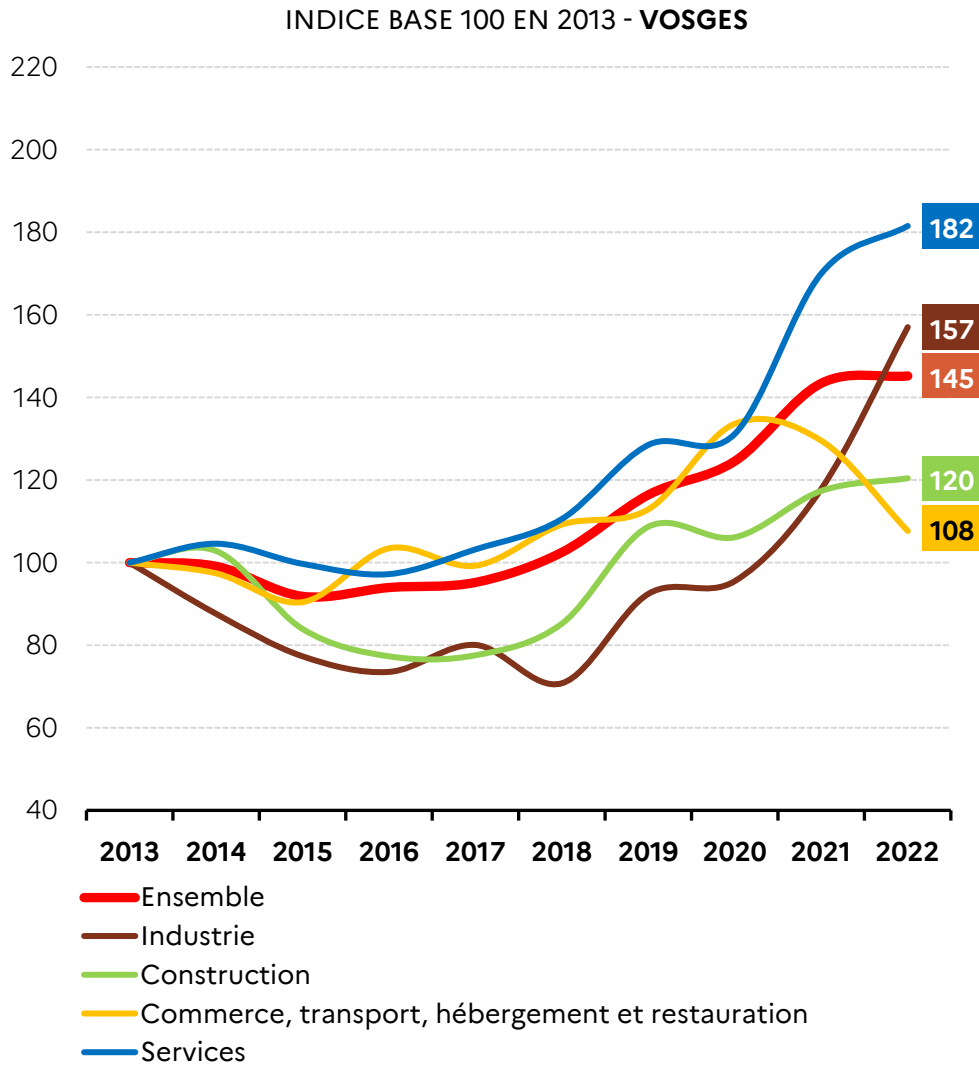
**CRÉATION D'ÉTABLISSEMENTS 2013-2022 PAR ARRONDISSEMENT**



Source : Insee - Système d'information sur la démographie d'entreprises (SIDE remplace le REE - Répertoire des entreprises et des établissements - qui portait sur un champ moins large)

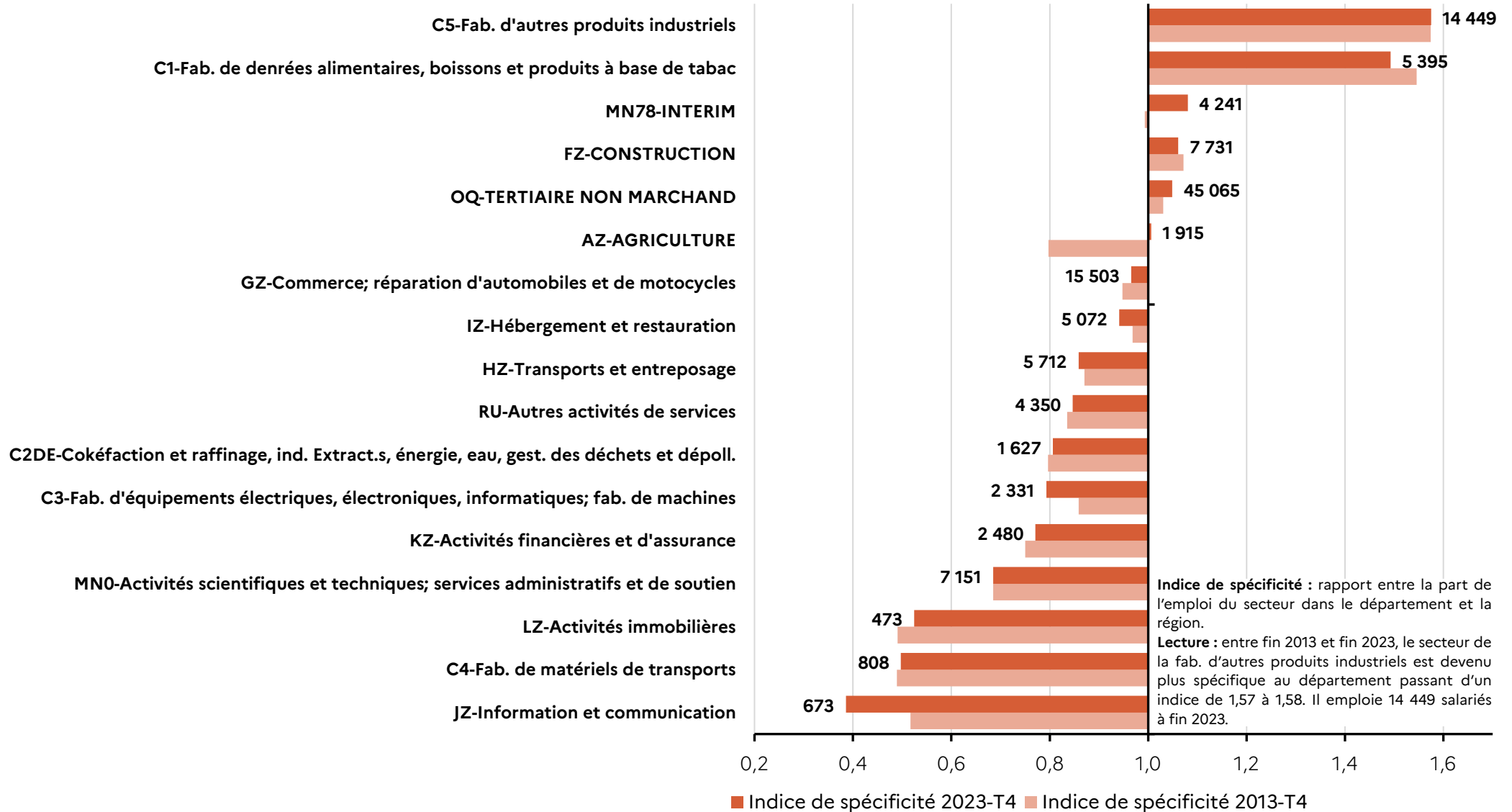


ÉVOLUTION DU NOMBRE DE CRÉATIONS D'ÉTABLISSEMENTS 2013-2022



Source : Insee - Système d'information sur la démographie d'entreprises (SIDE remplace le REE - Répertoire des entreprises et des établissements - qui portait sur un champ moins large)

SPÉCIFICITÉS SECTORIELLES (DÉPARTEMENT / GRAND EST) ET VOLUME D'EMPLOI PAR SECTEUR



Sources : Insee - estimations d'emploi ; Estimations trimestrielles Urssaf, Dares, Insee

**TOP 25 DES PRINCIPAUX ÉTABLISSEMENTS DU SECTEUR PRIVÉ**

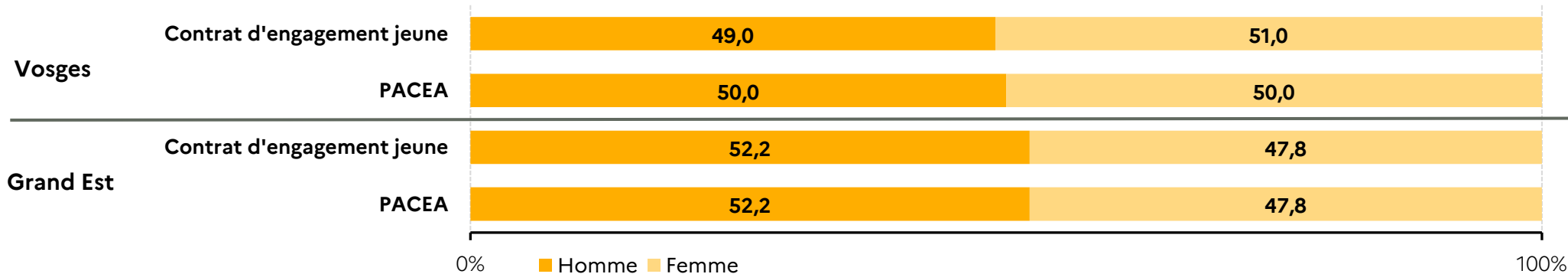
Commune	Dénomination	Secteur d'activité	Effectif
Vittel	NESTLE WATERS SUPPLY EST	Fabrication de boissons	De 500 à 999 salariés
Thaon-les-Vosges	GARRETT MOTION FRANCE	Fabrication de machines et équipements n.c.a.	
Étival-Clairefontaine	PAPETERIES DE CLAIREFONTAINE	Industrie du papier et du carton	
Bulgnéville	UNION LAITIERE VITTELLOISE	Industries alimentaires	
Épinal	ADAVIE	Action sociale sans hébergement	De 200 à 499 salariés
Chavelot	MGE TRANSPORTS & SERVICES	Transports terrestres et transport par conduites	
Corcieux	MARCILLAT CORCIEUX	Industries alimentaires	
Saint-Nabord	MAUFFREY SAS	Transports terrestres et transport par conduites	
Golbey	MANUFACTURE FR PNEUMATIQUES MICHELIN	Fabrication de produits métalliques, à l'exception des machines et des équipements	
Rambervillers	EGGER PANNEAUX ET DECORS	Trav. du bois et fab. d'art. en bois et en liège, sauf meubles ; fab. d'art. en vannerie et sparterie	
Arches	AHLSTROM-MUNKSJO ARCHES	Industrie du papier et du carton	
Contrexéville	NESTLE WATERS SUPPLY EST	Fabrication de boissons	
Golbey	NORSKE SKOG GOLBEY	Industrie du papier et du carton	
Gironcourt-sur-Vraine	O-I FRANCE SAS	Fabrication d'autres produits minéraux non métalliques	
Charmes	SOCIETE TRANE	Fabrication de machines et équipements n.c.a.	
Laval-sur-Vologne	LUCART SAS	Industrie du papier et du carton	
Golbey	FIVES CRYO	Fabrication de machines et équipements n.c.a.	
Épinal	SOC GESTION CLINIQUES EPINAL REUNIES	Activités pour la santé humaine	
Saint-Michel-sur-Meurthe	FAURECIA INTERIEUR INDUSTRIE	Industrie automobile	
Épinal	CREDIT AGRICOLE ALSACE VOSGES	Activités des services financiers, hors assurance et caisses de retraite	
Le Tholy	B.G.	Industries alimentaires	
Jeuxey	CARREFOUR HYPERMARCHES	Commerce de détail, à l'exception des automobiles et des motocycles	
Épinal	OFFICE NATIONAL DES FORETS	Sylviculture et exploitation forestière	
Nomexy	INNOTHERA NOMEXY	Industrie de l'habillement	
Neufchâteau	NEOCADIS	Commerce de détail, à l'exception des automobiles et des motocycles	

Source : Insee - FLORES - établissements 2021 Champ : effectif salarié du secteur privé marchand (hors intérim)

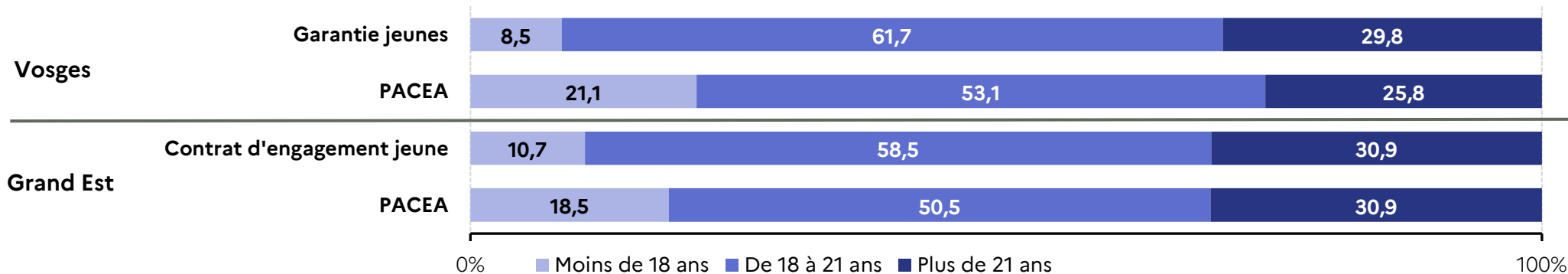
**ENTRÉES ET RÉPARTITION PAR SEXE ET TRANCHE D'ÂGE DES JEUNES ENTRÉS EN PACEA, GARANTIE JEUNE ET CONTRAT D'ENGAGEMENT JEUNE**

ANNÉE 2023	VOSGES		GRAND EST	
	Entrées	Habitants en QPV (en %)	Entrées	Habitants en QPV (en %)
PACEA	1 344	6,0 %	17 249	17,2 %
Contrat d'engagement jeune	1 551	9,9 %	23 049	17,5 %

RÉPARTITION PAR **SEXE** (EN %) DEPUIS LE DÉBUT DU DISPOSITIF

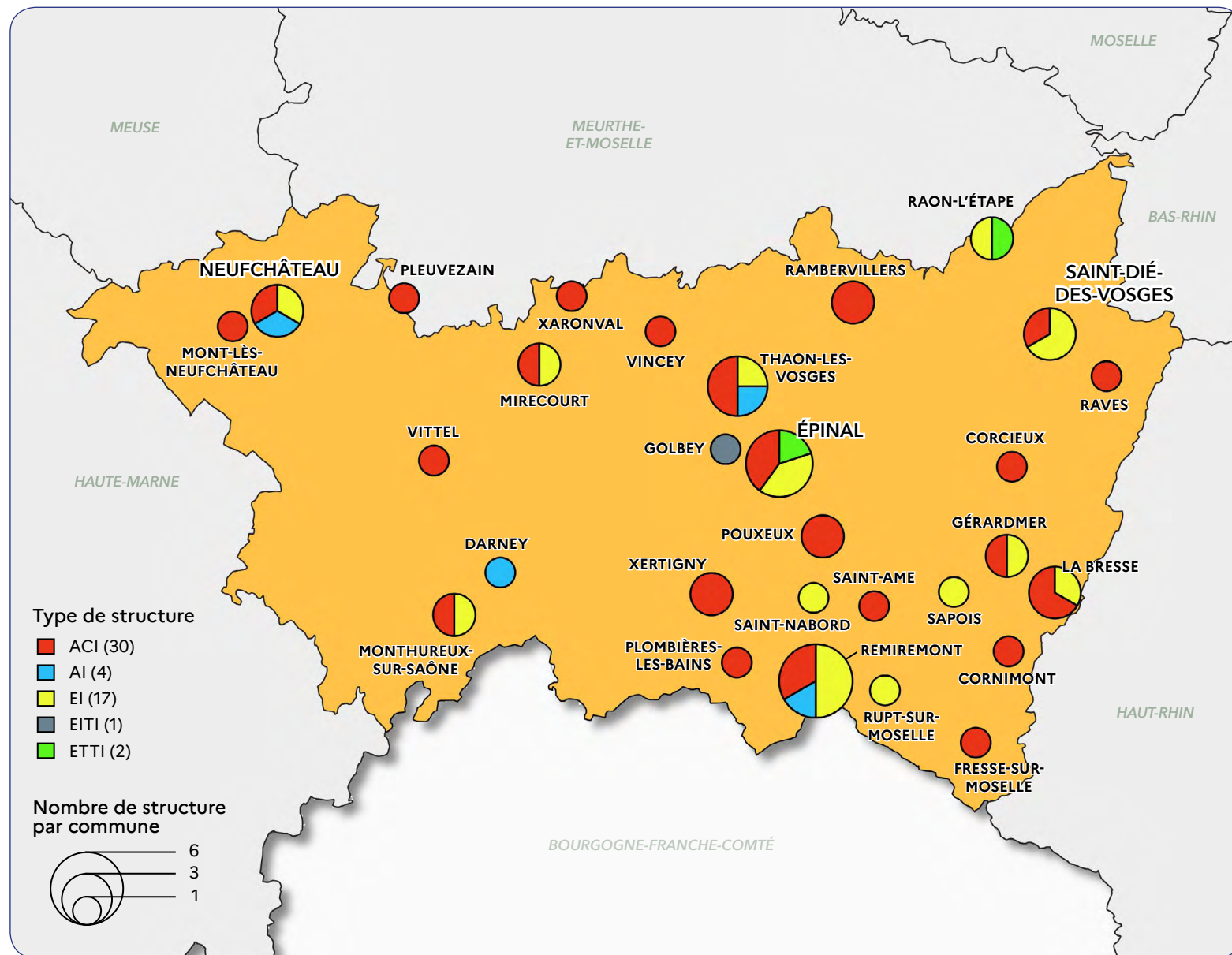


RÉPARTITION PAR **TRANCHE D'ÂGE** (EN %) DEPUIS LE DÉBUT DU DISPOSITIF



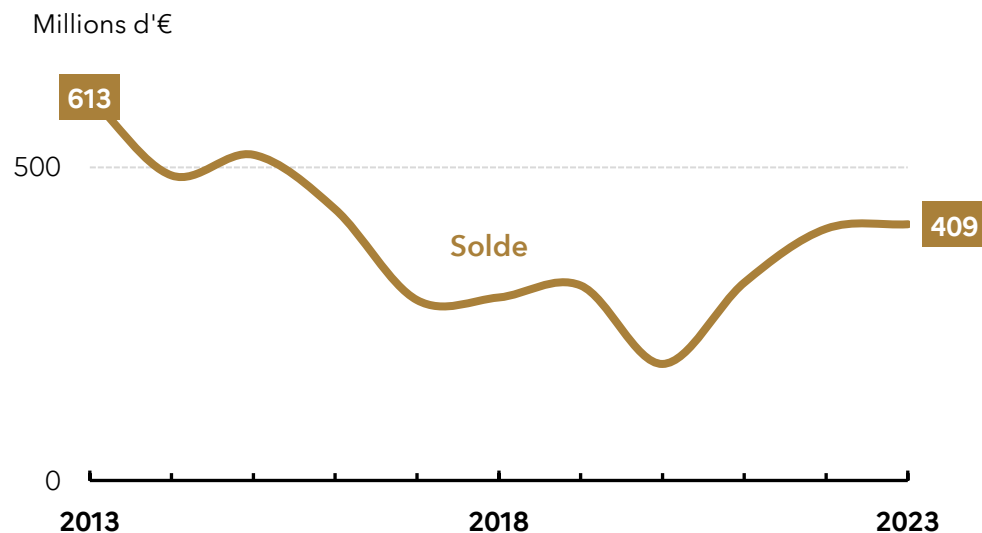
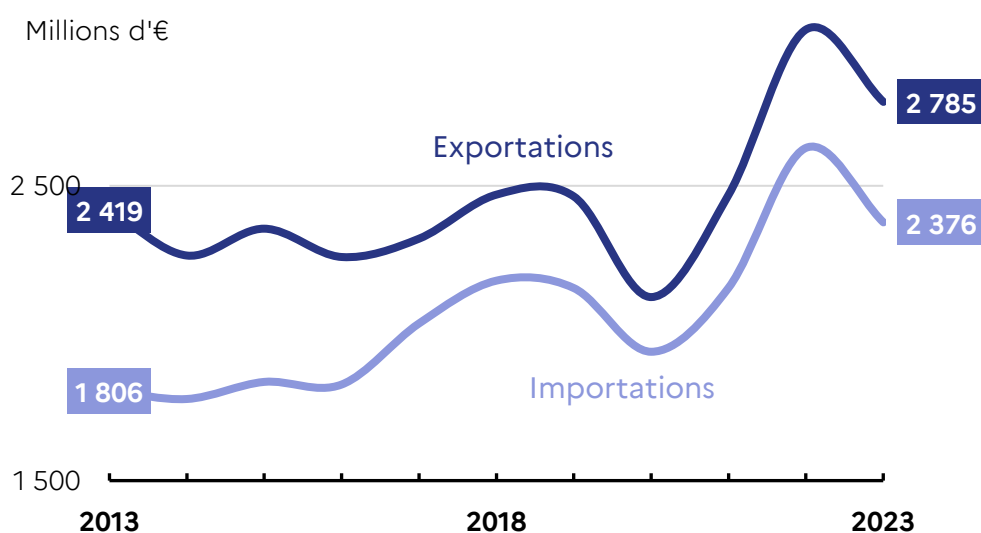
Source : DGEFP - Pop - extraction du 10 juin 2024

**LOCALISATION DES STRUCTURES DE L'INSERTION PAR L'ACTIVITÉ ÉCONOMIQUE (IAE)**



Source : Dreets Grand Est - février 2024

ÉVOLUTION DES CHIFFRES DU COMMERCE EXTÉRIEUR



EN MILLIONS D'€

		2013	2022	2023	Taux de croissance annuel moyen, période 2013-2023 (en %)	Évolution 2022-2023 (en %)
Vosges	Exportations	2 419	3 030	2 785	1,6	-8,1
	Importations	1 806	2 628	2 376	3,1	-9,6
	Solde	613	402	409		
Grand Est	Exportations	57 882	73 471	71 827	2,4	-2,2
	Importations	54 172	71 031	71 330	3,1	0,4
	Solde	3 710	2 441	497		

Source : Douanes, chiffres en valeur du commerce extérieur, année 2023

Nature des données : données CAF/FAB (pour les importations coût, assurance et fret compris jusqu'à la frontière nationale, pour les exportations, franco à bord à la frontière) hors matériel militaire

**LES 15 PRINCIPAUX PAYS PARTENAIRES**

(SELON L'ORDRE DÉCROISSANT DU VOLUME DES ÉCHANGES EXPORTATIONS + IMPORTATIONS)

EN MILLIONS D'€		2022			2023			Rang 2023 du pays sur l'ensemble du Grand Est
		Exportations	Importations	Solde	Exportations	Importations	Solde	
1	Allemagne	855	496	359	771	419	351	1
2	Belgique	224	205	18	211	170	41	3
3	Italie	236	195	40	187	177	10	2
4	Royaume-Uni	181	70	110	211	49	161	8
5	Roumanie	189	52	137	146	95	50	22
6	Espagne	117	162	-45	96	140	-44	5
7	Chine	43	201	-157	25	199	-174	9
8	Suisse	152	25	127	185	24	161	6
9	Pays-Bas	149	70	79	132	55	77	7
10	Etats-Unis d'Amérique	106	54	51	111	52	58	4
11	Inde	30	111	-81	11	135	-123	24
12	Japon	4	142	-138	4	121	-117	21
13	Autriche	40	73	-32	35	83	-47	13
14	Pologne	59	60	-	51	59	-7	10
15	Slovaquie	77	36	41	74	29	44	15
Ensemble des 15 premiers pays		2 469	1 959	510	2 259	1 816	442	
Autres pays		560	668	-81	525	559	-7	
Ensemble		3 030	2 628	428	2 784	2 375	435	

La somme des valeurs peut être différente du total du fait des arrondis

Source : Douanes, chiffres en valeur du commerce extérieur, année 2023

Nature des données : données CAF/FAB (pour les importations coût, assurance et fret compris jusqu'à la frontière nationale, pour les exportations, franco à bord à la frontière) hors matériel militaire

## LES 20 PRINCIPAUX PRODUITS ÉCHANGÉS

(SELON L'ORDRE DÉCROISSANT DU VOLUME  
DES ÉCHANGES EXPORTATIONS + IMPORTATIONS)

		2022			2023			Rang 2023 du produit sur l'ensemble du Grand Est
		Exportations	Importations	Solde	Exportations	Importations	Solde	
EN MILLIONS D'€								
1	Machines et équipements d'usage général	778	533	245	877	570	306	3
2	Pâte à papier, papier et carton	647	282	365	464	209	255	21
3	Produits de l'industrie textile	115	174	-58	107	160	-53	26
4	Bois, articles en bois et en liège ; vannerie et sparterie	193	92	101	160	78	81	31
5	Autres produits chimiques, fibres artificielles ou synthétiques	125	137	-11	113	117	-3	9
6	Produits laitiers	210	9	200	209	9	199	25
7	Produits en plastique	109	86	22	113	90	23	10
8	Coutellerie, outillage, quincaillerie et autres ouvrages en métaux	108	75	33	86	70	15	13
9	Articles en papier ou en carton	103	59	43	93	46	47	32
10	Produits chimiques, engrais, plastiques et caoutchouc synthétique	45	169	-124	28	108	-79	4
11	Produits sidérurgiques et de première transformation de l'acier	79	144	-65	17	110	-92	8
12	Équipements automobiles	88	36	52	82	40	42	5
13	Autres équipements électriques	29	97	-67	33	86	-52	6
14	Matériels de transport n.c.a.	48	63	-15	41	47	-5	45
15	Véhicules automobiles ; carrosseries automobiles ; remorques et semi-remorques	8	57	-48	13	57	-43	2
16	Articles d'habillement	14	52	-38	14	49	-35	15
17	Articles de joaillerie et bijouterie ; instruments de musique	22	3	18	56	4	52	22
18	Autres machines d'usage spécifique	10	55	-45	14	44	-30	14
19	Métaux précieux et autres métaux non ferreux communs	1	61	-60	1	57	-55	11
20	Déchets ; récupération de matériaux	33	46	-13	21	28	-7	27
<b>Ensemble des 20 premiers produits</b>		<b>2 775</b>	<b>2 240</b>	<b>534</b>	<b>2 554</b>	<b>1 988</b>	<b>566</b>	
Autres produits		255	387	-132	230	387	-157	
<b>Ensemble</b>		<b>3 030</b>	<b>2 628</b>	<b>401</b>	<b>2 784</b>	<b>2 375</b>	<b>408</b>	

La somme des valeurs peut être différente du total du fait des arrondis

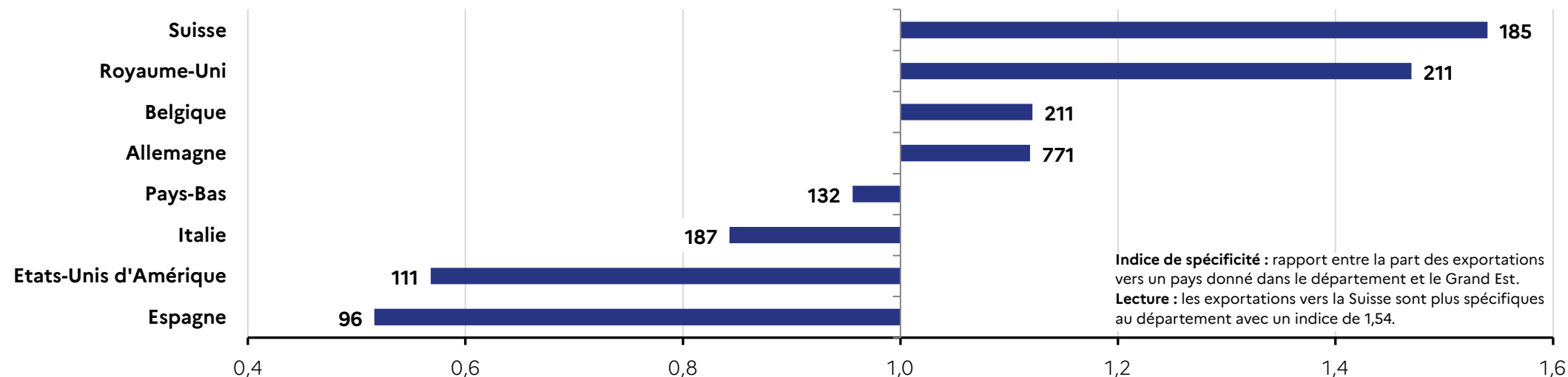
Source : Douanes, chiffres en valeur du commerce extérieur, année 2023

Nature des données : données CAF/FAB (pour les importations coût, assurance et fret compris jusqu'à la frontière nationale, pour les exportations, franco à bord à la frontière) hors matériel militaire

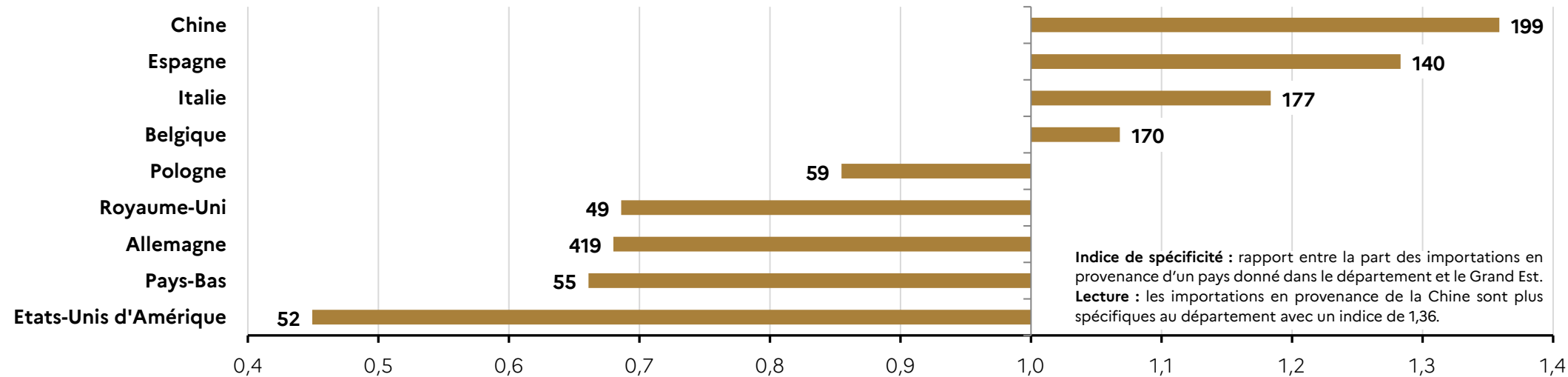


SPÉCIFICITÉ (DÉPARTEMENT / GRAND EST) ET MONTANTS (EN MILLIONS D'€) DES ÉCHANGES SELON LES PAYS

EXPORTATIONS



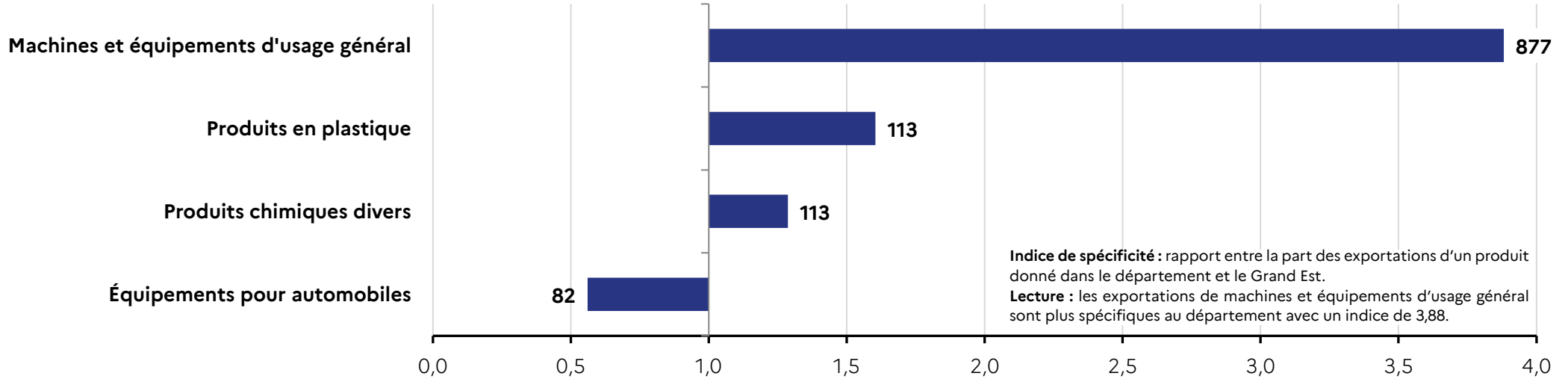
IMPORTATIONS



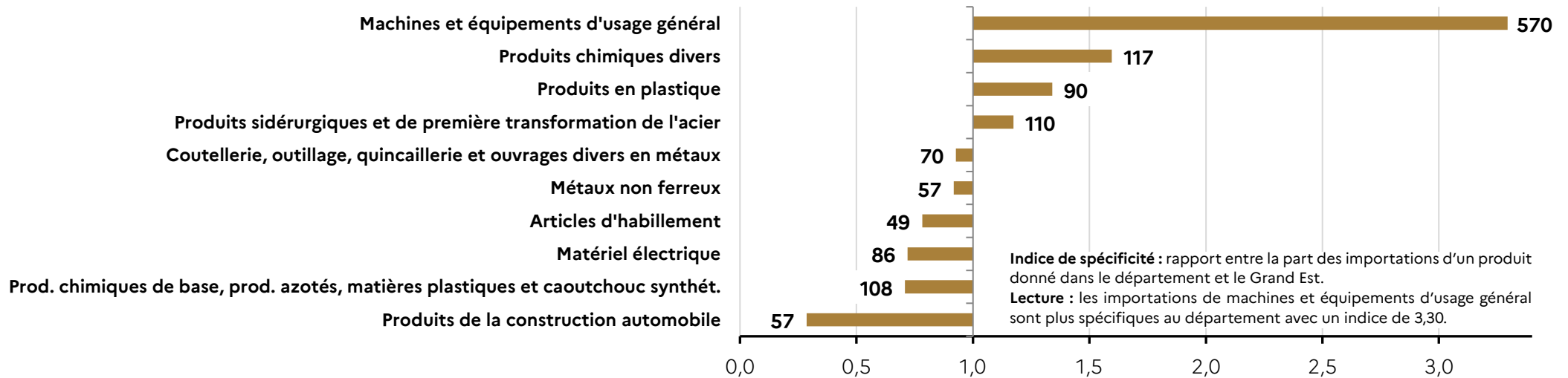
Source : Douanes, chiffres en valeur du commerce extérieur, année 2023 Champ : Pays ayant une représentation minimale des exportations / importations de 2 % pour le département et le Grand Est

SPÉCIFICITÉ (DÉPARTEMENT / GRAND EST) ET MONTANTS (EN MILLIONS D'€) DES ÉCHANGES SELON LES PRODUITS

EXPORTATIONS



IMPORTATIONS



Source : Douanes, chiffres en valeur du commerce extérieur, année 2023 Champ : Pays ayant une représentation minimale des exportations / importations de 2 % pour le département et le Grand Est



**PRÉFET  
DE LA RÉGION  
GRAND EST**

*Liberté  
Égalité  
Fraternité*

Direction régionale  
de l'économie, de l'emploi,  
du travail et des solidarités

sese

indicateurs  
**2024**

### Portrait de territoires 2024 - Vosges

Directrice de la publication : Angélique ALBERTI

Direction régionale de l'économie, de l'emploi, du travail et des solidarités Grand Est

6 rue Hirn - 67 000 STRASBOURG

Service études statistiques et évaluation - Indicateurs octobre 2024 - ISSN 2556-6199

Réalisation Dreetts Grand Est