

La journée CPA du 2 février dans le Grand Est toute en images



Comment faire connaître et donner envie d'ouvrir son CPA ? La Direccte Grand Est a, depuis fin janvier et en relais de la campagne de communication nationale, multiplié des initiatives de terrain : une rencontre avec les opérateurs et partenaires, 9 points de presse dans les préfectures en visioconférence, un tractage à la gare de Strasbourg, etc.



Sur la photo de gauche, Muriel Metivet, directrice du Projet CPA au Ministère du Travail (DGEFP), a animé de Strasbourg toute la journée du 2 février. Elle explique à Valérie qui fait du bénévolat dans une association d'insertion toutes les fonctionnalités du portail. Sur la photo de droite, la façade de la Direccte affiche en 4X4 m le visuel du CPA.



Une trentaine de médias ont couvert la journée, de nombreuses TV dont France 3, des radios dont France Bleu et les principaux quotidiens de la presse écrite. Plusieurs de nos concitoyens ont ouvert leur CPA devant les journalistes.



L'équipe communication de la Direccte Grand Est a monté cette opération avec l'appui des responsables des unités départementales et des services de communication des préfectures.

Relayer la vidéo « Fawzi a ouvert son CPA »
<https://www.facebook.com/directctegdest/>



Réunion des opérateurs et partenaires du CPA à l'hôtel préfectoral à Strasbourg avec 80 participants représentant les organisations professionnelles et syndicales, les OPCA, le service public de l'emploi, les services de l'Etat....



Fawzi vante les mérites du CPA

Ce gérant d'un petit garage a bien voulu accepter de participer au point de presse à Strasbourg. Il a fait deux télévisions dont France 3 Alsace et une radio ! Son témoignage a bien mis en valeur le nouveau portail du CPA. Extraits : *« le site est bien expliqué, pas trop difficile. Une fois qu'on s'est inscrit, qu'on a entré son mot de passe, tout se fait très rapidement. J'ai navigué pour voir quelle formation je pourrai faire et il m'a bien orienté vers une formation de l'électronique automobile. Et c'est justement ce que je voudrais faire pour me perfectionner... Le CPA va m'aider dans mon parcours professionnel et ceux de mes salariés... »*



Le matin à 8H, séance de tractage à la gare de Strasbourg avec les collègues de la Direccte.

Les 27 et 28 janvier, les « spots TV CPA » ont été diffusés 400 fois sur les écrans géants du salon régional emploi formation de Colmar qui a réuni 20 000 visiteurs.

Neuf points de presse dans les préfectures ont été organisés en visioconférence

Epinal



Colmar



Nancy



Chaumont



Chalons en Champagne



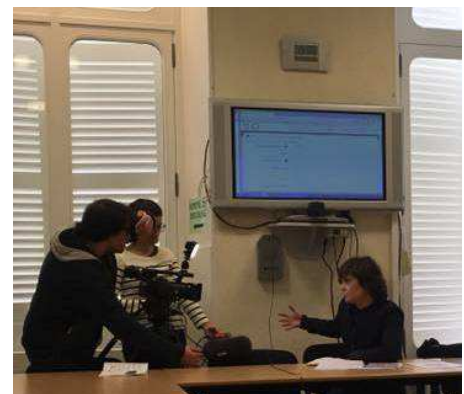
Bar le Duc



Metz



Troyes



Quelques titres des médias

DNA: Un tableau de bord pour aller de l'avant

Journal de la Haute Marne : CPA, cliquez, c'est ouvert


France Bleu: les mosellans peuvent ouvrir leur CPA

Est républicain : les bons comptes de la vie professionnelle...

Communiqué de la Direccte dans le 20 minutes édition Strasbourg


Communiqué

MOI AUSSI, J'OUVRE MON CPA !



- Le portail du compte personnel d'activité (CPA) est ouvert en janvier 2017. Il va permettre à chacun d'avancer dans son parcours professionnel ou de rebondir en cas de difficulté, en se formant tout au long de la vie. Et pour ce faire, il donne les outils nécessaires pour être plus autonome dans la construction de son parcours. Une campagne de communication accompagne ce lancement et dans la région Grand Est de nombreuses initiatives sont engagées ce jour et vont se poursuivre pour informer le grand public et donner au plus grand nombre l'envie d'activer son compte. En effet, quasiment tout le monde est concerné : salariés, agents publics, travailleurs indépendants, personnes en recherche d'emploi, jeunes sortis du système scolaire sans qualification, bénévoles du secteur associatif.
- Le CPA regroupe le compte personnel de formation qui permet à toute personne active d'acquérir des droits à la formation et de les mobiliser, le compte personnel de prévention de la pénibilité pour les personnes exposées à un des facteurs de risque de pénibilité et le compte d'engagement citoyen qui recense les activités de bénévolat ou de volontariat qui peuvent ouvrir un droit à la formation.
- Le CPA propose des services numériques très pratiques pour visualiser ses droits à la formation, trouver des informations fiables sur les métiers, identifier ses compétences pour construire son projet, rechercher la formation qui convient (acquisition de connaissances de base, formation qualifiante, préparation VAE, bilans de compétence, accompagnement créateurs d'entreprise), et même consulter ses bulletins de paie dématérialisés.
- Le CPA, c'est enfin plus de droits pour ceux qui en ont le plus besoin : les jeunes de moins de 26 ans, sortis sans diplôme du système éducatif auront droit à autant d'heures que nécessaire, les salariés peu qualifiés auront leur compte crédité de 48 heures par an au lieu de 24 heures aujourd'hui, les salariés exposés au cours de leur carrière à des métiers pénibles qui eux aussi auront plus de droits pour les aider notamment à se reconverter pour accéder à des emplois moins pénibles.

*Communiqué Direccte Grand Est
Direction régionale des entreprises, de la concurrence
de la consommation, du travail et de l'emploi.*



Des salariés, des demandeurs d'emplois, des jeunes de missions locales, un chef d'entreprise et un patron d'un garage ont été invités aux points de presse et ensuite ont pu ouvrir leur CPA. Cette formule a été très appréciée par les journalistes. Pour ouvrir son compte, il suffit d'avoir sa carte d'assuré social.