

EMPLOI INTÉRIMAIRE

HAUT-RHIN

ÉVOLUTION SELON LES PRINCIPAUX SECTEURS D'ACTIVITÉ

	HAUT-RHIN										GRAND EST			
	Nov. 2023	Nov. 2024	Août 2025	Sept. 2025	Oct. 2025	Nov. 2025	Part (en %)	Évolution (en %)			Part (en %)	Évolution (en %)		
								Sur 1 mois	Sur 3 mois	Sur 1 an		Sur 1 mois	Sur 3 mois	Sur 1 an

Effectifs en fin de mois *

Agriculture	28	30	45	19	15	20	0,3	37,5	-54,7	-32,4	0,4	-5,1	-64,1	-28,5
Industrie	4 590	3 708	3 680	3 563	3 494	3 761	48,5	7,6	2,2	1,4	46,2	1,3	-0,6	1,3
Construction	1 339	1 399	1 232	1 176	1 180	1 166	15,0	-1,2	-5,4	-16,7	15,2	0,8	-2,2	-6,2
Commerce	876	886	818	758	730	782	10,1	7,0	-4,4	-11,8	8,8	-1,0	-1,8	-1,6
Tertiaire (hors commerce)	2 191	2 141	1 982	1 961	1 941	2 026	26,1	4,4	2,2	-5,4	29,4	3,6	-0,4	-5,7
Ensemble	9 025	8 164	7 756	7 478	7 360	7 754	100,0	5,4	-0,0	-5,0	100,0	1,6	-1,5	-2,4

Contrats conclus

Agriculture	95	74	71	70	40	57	0,4	40,7	-20,2	-23,2	0,5	11,4	-48,1	-32,3
Industrie	4 937	4 378	4 412	4 200	4 476	4 713	33,2	5,3	6,8	7,7	38,3	-0,4	3,1	5,2
Construction	1 596	1 797	1 577	1 506	1 589	1 576	11,1	-0,8	-0,0	-12,3	10,3	-0,5	2,1	-1,2
Commerce	2 354	2 210	2 100	2 116	2 106	1 882	13,3	-10,6	-10,3	-14,8	11,9	-7,7	-6,9	0,1
Tertiaire (hors commerce)	5 966	5 746	6 208	5 752	5 869	5 961	42,0	1,6	-4,0	3,7	38,9	-1,0	-1,9	1,5
Ensemble	14 949	14 204	14 368	13 644	14 080	14 189	100,0	0,8	-1,2	-0,1	100,0	-1,5	-0,8	2,1

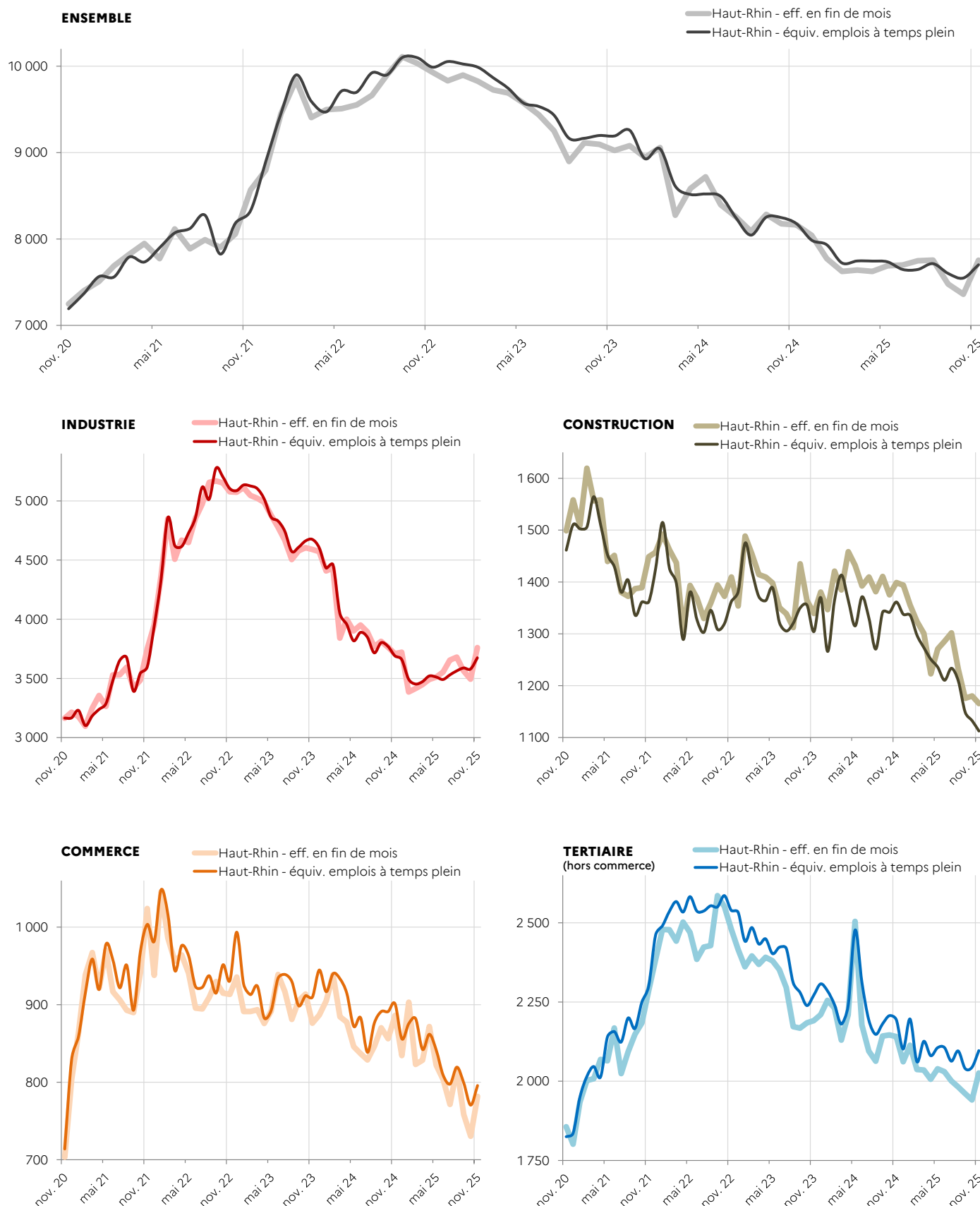
* Nombre de contrats en cours d'exécution sur cinq jours pertinents en fin de mois

Source : Dares, exploitation des déclarations sociales nominatives (DSN)
et des fichiers France Travail des déclarations mensuelles des agences d'intérim

HAUT-RHIN

SUIVI DE L'INTÉRIM - EN EFFECTIFS EN FIN DE MOIS * ET ÉQUIVALENT EMPLOI À TEMPS PLEIN (CVS)

* Nombre de contrats en cours d'exécution sur cinq jours pertinents en fin de mois



Source : Dares, exploitation des déclarations sociales nominatives (DSN) et des fichiers France Travail des déclarations mensuelles des agences d'intérim

Directeur de la publication : Louis MAZARI

Direction régionale de l'économie, de l'emploi, du travail et des solidarités Grand Est - 6 rue Hirn - 67 000 Strasbourg
Service études statistiques et évaluation - Indicateurs février 2026 - ISSN 2556-6199