

EMPLOI INTÉRIMAIRE

MEUSE

ÉVOLUTION SELON LES PRINCIPAUX SECTEURS D'ACTIVITÉ

	MEUSE										GRAND EST			
	Sept. 2023	Sept. 2024	Juin 2025	Juillet 2025	Août 2025	Sept. 2025	Part (en %)	Évolution (en %)			Part (en %)	Évolution (en %)		
								Sur 1 mois	Sur 3 mois	Sur 1 an		Sur 1 mois	Sur 3 mois	Sur 1 an
Effectifs en fin de mois *														
Agriculture	9	9	12	9	11	9	0,5	-15,1	-26,0	2,2	0,4	-60,1	-17,7	-33,0
Industrie	947	929	964	919	962	964	57,0	0,1	-0,0	3,8	46,2	-2,0	-1,2	-1,2
Construction	225	229	226	211	225	215	12,7	-4,4	-4,9	-6,1	15,3	-3,4	-3,6	-7,9
Commerce	103	104	123	105	103	113	6,7	9,6	-8,2	9,2	8,8	-2,9	-5,0	-0,8
Tertiaire (hors commerce)	408	404	385	381	342	390	23,0	14,0	1,2	-3,6	29,4	-1,6	-1,6	-9,9
Ensemble	1 691	1 674	1 711	1 625	1 643	1 691	100,0	2,9	-1,2	1,0	100,0	-2,7	-2,1	-5,1

Contrats conclus

Agriculture	24	38	28	32	30	23	0,6	-25,1	-18,4	-39,7	0,7	-35,8	-10,6	-2,3
Industrie	2 006	2 054	2 101	1 767	1 777	1 929	54,0	8,5	-8,2	-6,1	37,9	2,0	-2,3	-0,1
Construction	288	317	347	311	321	332	9,3	3,5	-4,1	4,7	9,6	-3,9	-5,8	-8,3
Commerce	304	361	408	375	381	431	12,1	13,0	5,7	19,5	12,9	0,2	-1,1	7,5
Tertiaire (hors commerce)	829	843	816	784	847	859	24,0	1,5	5,4	1,9	38,9	-1,1	-1,0	-1,4
Ensemble	3 451	3 613	3 698	3 269	3 357	3 574	100,0	6,5	-3,4	-1,1	100,0	-0,4	-2,1	-0,6

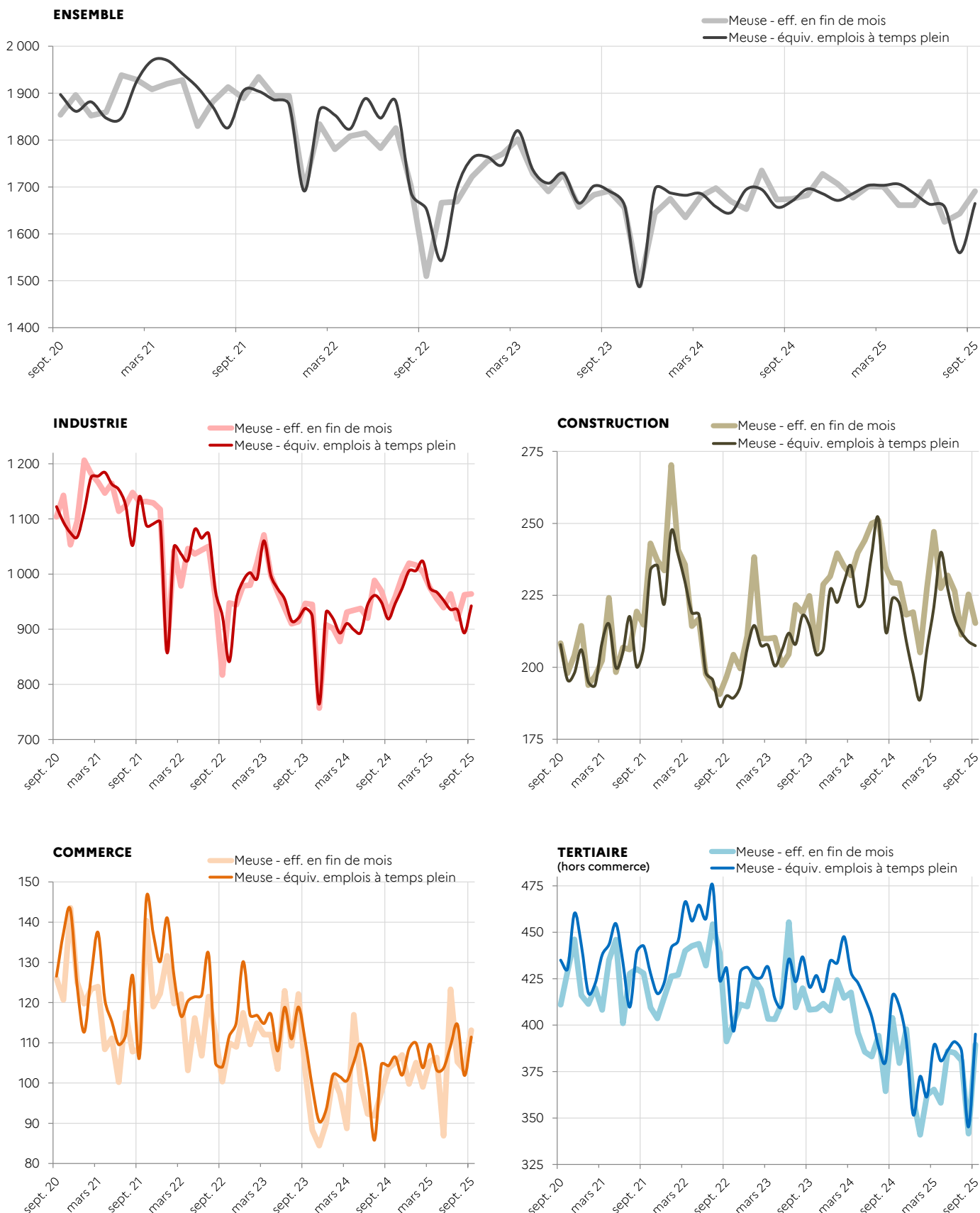
* Nombre de contrats en cours d'exécution sur cinq jours pertinents en fin de mois

Source : Dares, exploitation des déclarations sociales nominatives (DSN)
et des fichiers France Travail des déclarations mensuelles des agences d'intérim

MEUSE

SUIVI DE L'INTÉRIM - EN EFFECTIFS EN FIN DE MOIS * ET ÉQUIVALENT EMPLOI À TEMPS PLEIN (CVS)

* Nombre de contrats en cours d'exécution sur cinq jours pertinents en fin de mois



Source : Dares, exploitation des déclarations sociales nominatives (DSN) et des fichiers France Travail des déclarations mensuelles des agences d'intérim

Directrice de la publication : Louis MAZARI
Direction régionale de l'économie, de l'emploi, du travail et des solidarités Grand Est - 6 rue Hirn - 67 000 Strasbourg
Service études statistiques et évaluation - Indicateurs décembre 2025 - ISSN 2556-6199