

EMPLOI INTÉRIMAIRE

MEUSE

ÉVOLUTION SELON LES PRINCIPAUX SECTEURS D'ACTIVITÉ

	MEUSE										GRAND EST			
	Oct. 2023	Oct. 2024	Juillet 2025	Août 2025	Sept. 2025	Oct. 2025	Part (en %)	Évolution (en %)			Part (en %)	Évolution (en %)		
								Sur 1 mois	Sur 3 mois	Sur 1 an		Sur 1 mois	Sur 3 mois	Sur 1 an
Effectifs en fin de mois *														
Agriculture	9	10	9	11	9	9	0,6	5,4	3,8	-2,7	0,4	-3,2	-19,5	-24,4
Industrie	937	948	925	967	969	1 019	60,5	5,1	10,2	7,5	46,4	0,0	-3,6	0,3
Construction	206	230	210	225	215	222	13,2	3,1	5,5	-3,4	15,4	0,5	-5,3	-6,7
Commerce	89	106	105	102	114	102	6,0	-10,5	-2,8	-3,5	9,0	1,8	3,6	2,3
Tertiaire (hors commerce)	413	386	379	341	386	333	19,8	-13,7	-12,1	-13,6	28,8	-2,5	-4,7	-10,5
Ensemble	1 654	1 678	1 628	1 645	1 693	1 685	100,0	-0,5	3,5	0,4	100,0	-0,5	-3,6	-4,1

Contrats conclus														
Agriculture	21	35	32	31	24	22	0,7	-11,4	-32,6	-37,3	0,5	-24,4	-30,0	-39,2
Industrie	2 086	2 054	1 763	1 746	1 922	1 680	51,8	-12,6	-4,7	-18,2	37,9	1,3	1,0	4,4
Construction	288	345	309	319	337	341	10,5	1,0	10,2	-1,3	10,2	6,5	3,1	0,1
Commerce	257	389	372	375	432	393	12,1	-9,0	5,7	1,0	12,8	0,2	3,4	6,7
Tertiaire (hors commerce)	839	876	782	848	872	810	25,0	-7,2	3,6	-7,5	38,6	0,0	2,2	-0,2
Ensemble	3 491	3 699	3 259	3 320	3 588	3 245	100,0	-9,6	-0,4	-12,3	100,0	1,0	1,8	2,1

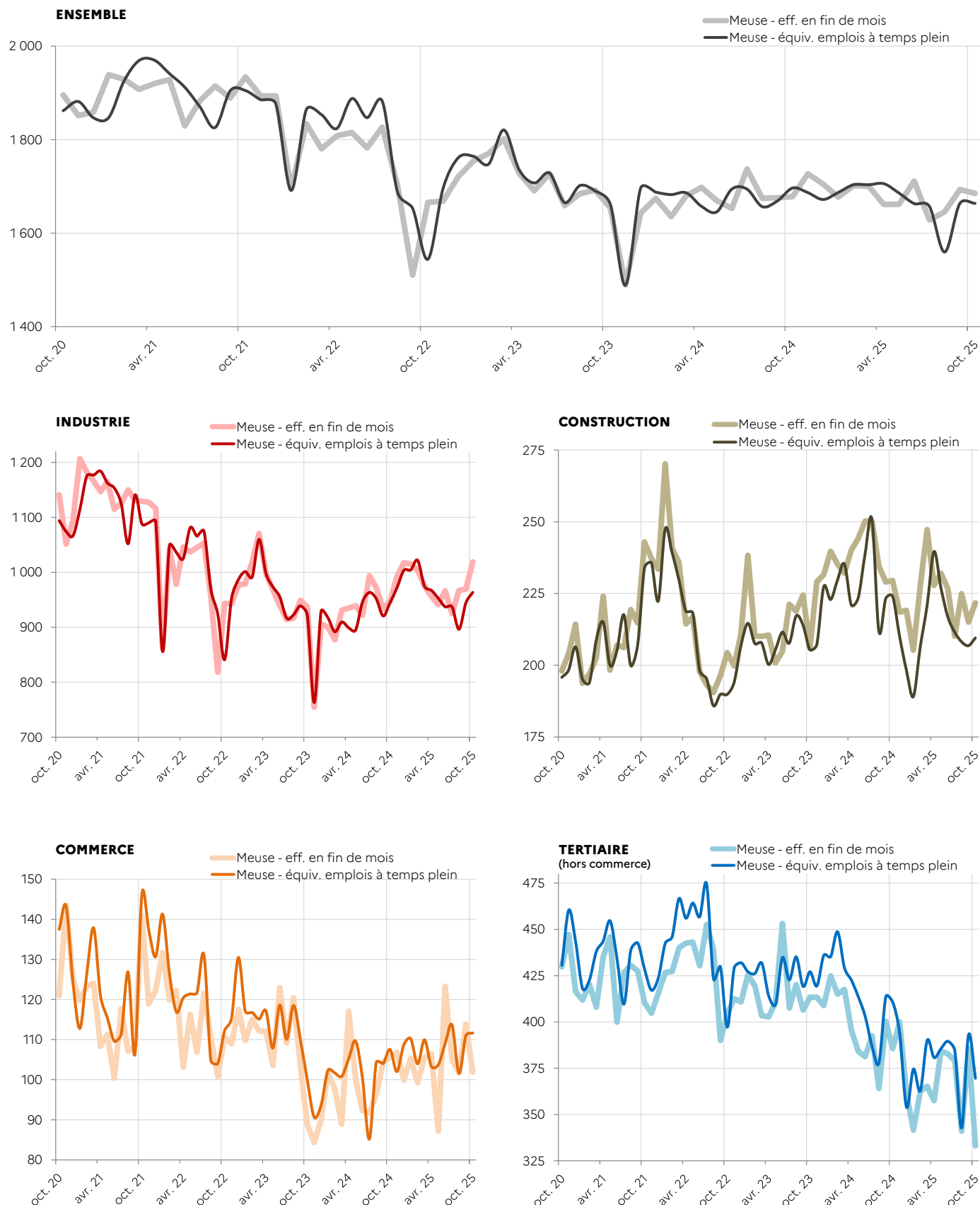
* Nombre de contrats en cours d'exécution sur cinq jours pertinents en fin de mois

Source : Dares, exploitation des déclarations sociales nominatives (DSN)
et des fichiers France Travail des déclarations mensuelles des agences d'intérim

MEUSE

SUIVI DE L'INTÉRIM - EN EFFECTIFS EN FIN DE MOIS * ET ÉQUIVALENT EMPLOI À TEMPS PLEIN (CVS)

* Nombre de contrats en cours d'exécution sur cinq jours pertinents en fin de mois



Source : Dares, exploitation des déclarations sociales nominatives (DSN) et des fichiers France Travail des déclarations mensuelles des agences d'intérim

Directeur de la publication : Louis MAZARI

Direction régionale de l'économie, de l'emploi, du travail et des solidarités Grand Est - 6 rue Hirn - 67 000 Strasbourg
Service études statistiques et évaluation - Indicateurs janvier 2026 - ISSN 2556-6199