

EMPLOI INTÉRIMAIRE

MEUSE

ÉVOLUTION SELON LES PRINCIPAUX SECTEURS D'ACTIVITÉ

	MEUSE										GRAND EST			
	Nov. 2023	Nov. 2024	Août 2025	Sept. 2025	Oct. 2025	Nov. 2025	Part (en %)	Évolution (en %)			Part (en %)	Évolution (en %)		
								Sur 1 mois	Sur 3 mois	Sur 1 an		Sur 1 mois	Sur 3 mois	Sur 1 an

Effectifs en fin de mois *

Agriculture	8	9	11	9	9	9	0,5	-4,1	-15,3	-3,4	0,4	-5,1	-64,1	-28,5
Industrie	756	993	965	965	1 017	983	58,2	-3,3	1,9	-1,0	46,2	1,3	-0,6	1,3
Construction	227	215	226	217	223	241	14,3	8,0	6,6	12,3	15,2	0,8	-2,2	-6,2
Commerce	89	114	101	113	101	92	5,5	-8,9	-8,3	-19,2	8,8	-1,0	-1,8	-1,6
Tertiaire (hors commerce)	408	392	343	388	334	364	21,5	8,8	5,9	-7,3	29,4	3,6	-0,4	-5,7
Ensemble	1 487	1 724	1 646	1 692	1 685	1 689	100,0	0,2	2,6	-2,0	100,0	1,6	-1,5	-2,4

Contrats conclus

Agriculture	26	14	31	25	22	26	0,7	14,9	-18,3	82,4	0,5	11,4	-48,1	-32,3
Industrie	1 866	1 915	1 759	1 938	1 694	1 911	55,6	12,8	8,6	-0,2	38,3	-0,4	3,1	5,2
Construction	287	299	320	338	344	344	10,0	0,3	7,7	15,1	10,3	-0,5	2,1	-1,2
Commerce	288	360	371	424	386	355	10,3	-8,1	-4,4	-1,3	11,9	-7,7	-6,9	0,1
Tertiaire (hors commerce)	813	885	847	871	820	801	23,3	-2,2	-5,3	-9,4	38,9	-1,0	-1,9	1,5
Ensemble	3 280	3 472	3 329	3 596	3 266	3 438	100,0	5,2	3,3	-1,0	100,0	-1,5	-0,8	2,1

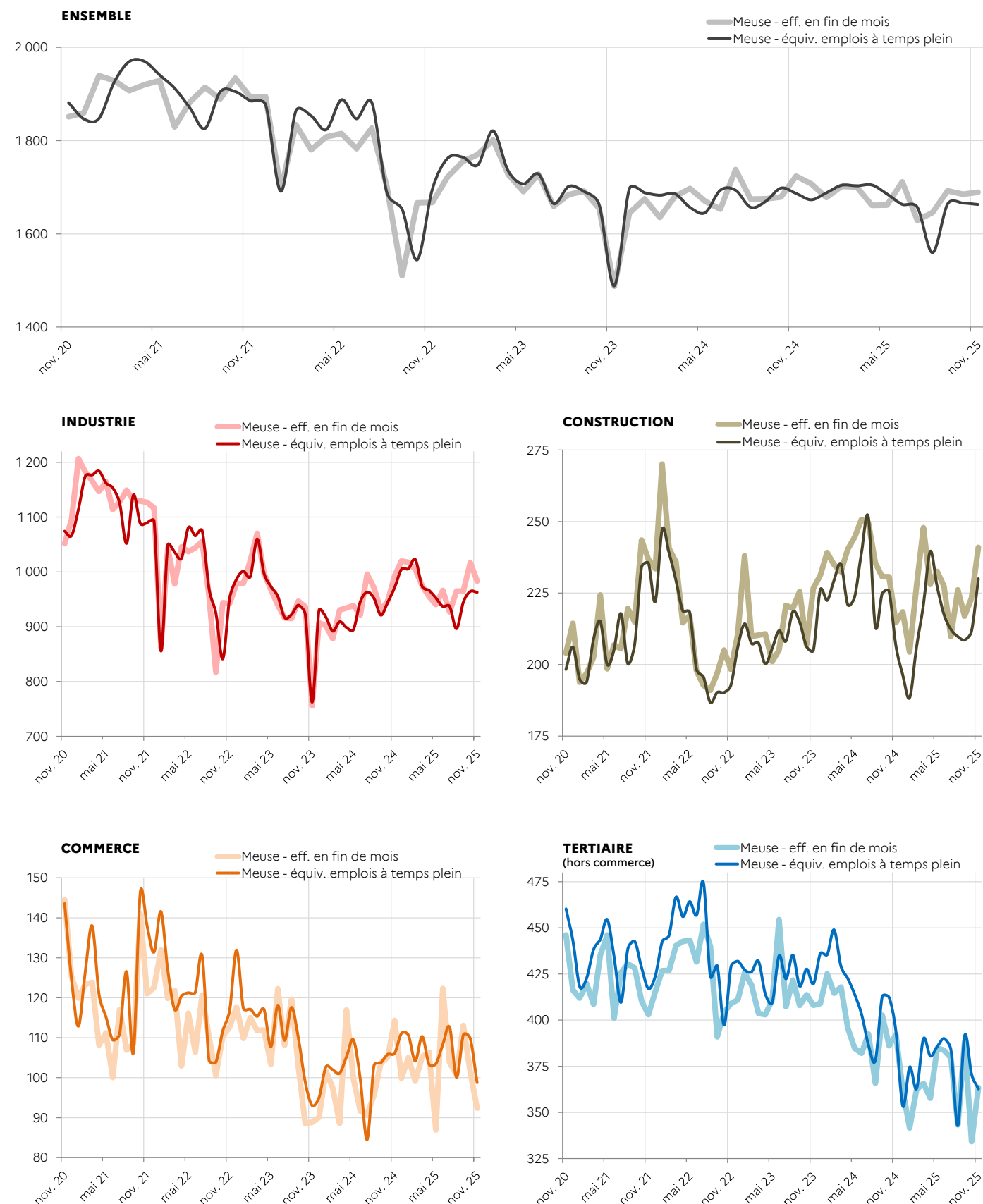
* Nombre de contrats en cours d'exécution sur cinq jours pertinents en fin de mois

Source : Dares, exploitation des déclarations sociales nominatives (DSN)
et des fichiers France Travail des déclarations mensuelles des agences d'intérim

MEUSE

SUIVI DE L'INTÉRIM - EN EFFECTIFS EN FIN DE MOIS * ET ÉQUIVALENT EMPLOI À TEMPS PLEIN (CVS)

* Nombre de contrats en cours d'exécution sur cinq jours pertinents en fin de mois



Source : Dares, exploitation des déclarations sociales nominatives (DSN) et des fichiers France Travail des déclarations mensuelles des agences d'intérim

Directeur de la publication : Louis MAZARI

Direction régionale de l'économie, de l'emploi, du travail et des solidarités Grand Est - 6 rue Hirn - 67 000 Strasbourg
Service études statistiques et évaluation - Indicateurs février 2026 - ISSN 2556-6199