

EMPLOI INTÉRIMAIRE

MEUSE

ÉVOLUTION SELON LES PRINCIPAUX SECTEURS D'ACTIVITÉ

	MEUSE										GRAND EST			
	Mars 2024	Mars 2025	Déc. 2025	Janv. 2026	Fév. 2026	Mars 2026	Part (en %)	Évolution (en %)			Part (en %)	Évolution (en %)		
								Sur 1 mois	Sur 3 mois	Sur 1 an		Sur 1 mois	Sur 3 mois	Sur 1 an

Effectifs en fin de mois *

Agriculture	10	6	9	10	11	13	0,7	10,1	43,1	93,8	0,4	-0,4	12,1	-9,4
Industrie	921	958	1 026	1 130	1 123	1 127	61,3	0,4	9,8	17,7	46,6	0,6	-0,5	4,0
Construction	233	249	248	235	230	225	12,2	-2,3	-9,3	-9,9	14,5	-0,7	-6,8	-11,8
Commerce	89	107	78	81	92	81	4,4	-12,2	4,5	-23,9	8,6	0,3	-2,0	-5,8
Tertiaire (hors commerce)	412	359	379	388	364	394	21,4	8,3	4,0	9,8	29,8	1,8	-0,3	-0,9
Ensemble	1 665	1 680	1 740	1 844	1 821	1 840	100,0	1,1	5,8	9,6	100,0	0,7	-1,5	-1,0

Contrats conclus

Agriculture	26	31	29	19	27	53	1,4	97,7	84,0	68,1	0,5	10,0	-4,2	-19,7
Industrie	1 901	2 144	2 065	2 219	2 231	2 170	56,4	-2,7	5,1	1,2	38,8	0,4	1,9	2,9
Construction	311	367	342	345	343	334	8,7	-2,7	-2,2	-9,0	9,2	-4,5	-7,2	-12,4
Commerce	316	419	336	317	362	380	9,9	5,0	13,3	-9,3	12,2	1,3	-2,9	-3,9
Tertiaire (hors commerce)	932	685	879	905	854	909	23,6	6,4	3,3	32,7	39,3	-0,7	-3,1	1,0
Ensemble	3 487	3 646	3 651	3 805	3 817	3 846	100,0	0,8	5,3	5,5	100,0	-0,4	-1,6	-0,4

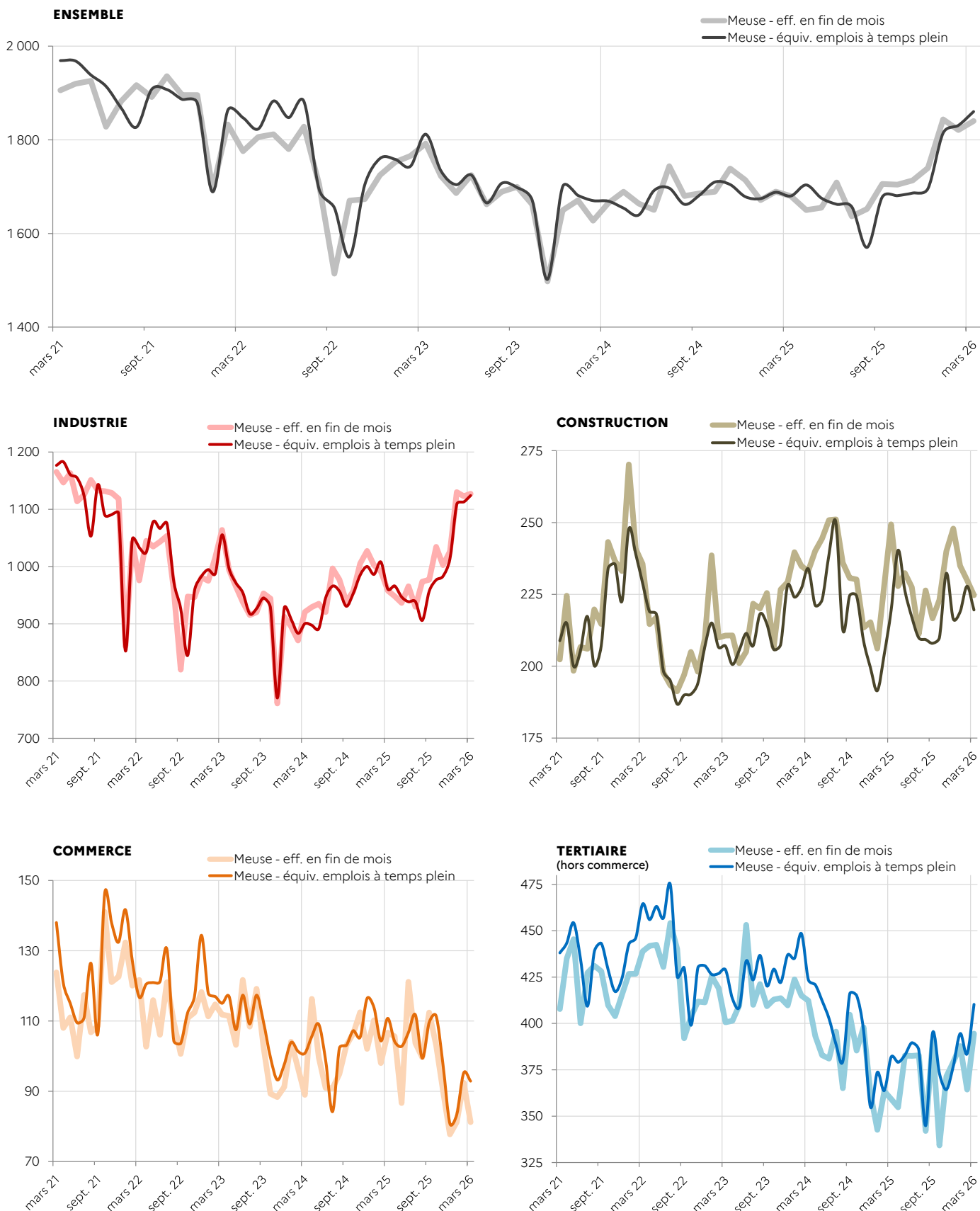
* Nombre de contrats en cours d'exécution sur cinq jours pertinents en fin de mois

Source : Dares, exploitation des déclarations sociales nominatives (DSN)
et des fichiers France Travail des déclarations mensuelles des agences d'intérim

MEUSE

SUIVI DE L'INTÉRIM - EN EFFECTIFS EN FIN DE MOIS * ET ÉQUIVALENT EMPLOI À TEMPS PLEIN (CVS)

* Nombre de contrats en cours d'exécution sur cinq jours pertinents en fin de mois



Source : Dares, exploitation des déclarations sociales nominatives (DSN) et des fichiers France Travail des déclarations mensuelles des agences d'intérim

Directrice de la publication : Delphine JOLY
Direction régionale de l'économie, de l'emploi, du travail et des solidarités Grand Est - 6 rue Hirn - 67 000 Strasbourg
Service études statistiques et évaluation - Indicateurs mai 2026 - ISSN 2556-6199