

EMPLOI INTÉRIMAIRE

MEUSE

ÉVOLUTION SELON LES PRINCIPAUX SECTEURS D'ACTIVITÉ

	MEUSE										GRAND EST			
	Déc. 2022	Déc. 2023	Sept. 2024	Oct. 2024	Nov. 2024	Déc. 2024	Part (en %)	Évolution (en %)			Part (en %)	Évolution (en %)		
								Sur 1 mois	Sur 3 mois	Sur 1 an		Sur 1 mois	Sur 3 mois	Sur 1 an

Effectifs en fin de mois *

Agriculture	4	6	9	9	9	6	0,3	-31,9	-37,9	-0,6	0,5	7,1	-3,1	6,4
Industrie	982	914	932	956	1 006	1 032	60,4	2,6	10,7	12,9	44,5	-0,4	-1,5	-11,3
Construction	211	230	226	220	216	217	12,7	0,6	-4,0	-5,8	16,5	3,8	3,3	-1,6
Commerce	117	89	105	105	106	98	5,7	-7,2	-6,5	10,0	8,3	-3,0	-3,0	-0,5
Tertiaire (hors commerce)	408	405	413	381	397	357	20,9	-10,2	-13,7	-12,0	30,1	-1,8	-5,4	-6,5
Ensemble	1 722	1 645	1 685	1 670	1 733	1 709	100,0	-1,4	1,4	3,9	100,0	-0,4	-2,1	-7,4

Contrats conclus

Agriculture	4	35	40	36	16	33	1,0	107,0	-17,0	-6,5	0,8	-1,4	15,8	2,9
Industrie	2 193	2 101	2 307	2 021	1 914	1 854	54,4	-3,1	-19,6	-11,7	35,7	-4,8	-10,7	-18,9
Construction	312	345	309	299	303	297	8,7	-2,1	-4,0	-14,0	10,1	-4,5	-7,3	-18,5
Commerce	413	336	347	401	374	427	12,5	14,4	23,0	27,4	12,8	5,0	1,5	-0,1
Tertiaire (hors commerce)	890	988	829	845	886	796	23,4	-10,1	-4,0	-19,4	40,7	2,5	-1,4	-6,5
Ensemble	3 812	3 805	3 832	3 603	3 493	3 408	100,0	-2,4	-11,1	-10,4	100,0	-0,7	-5,1	-11,8

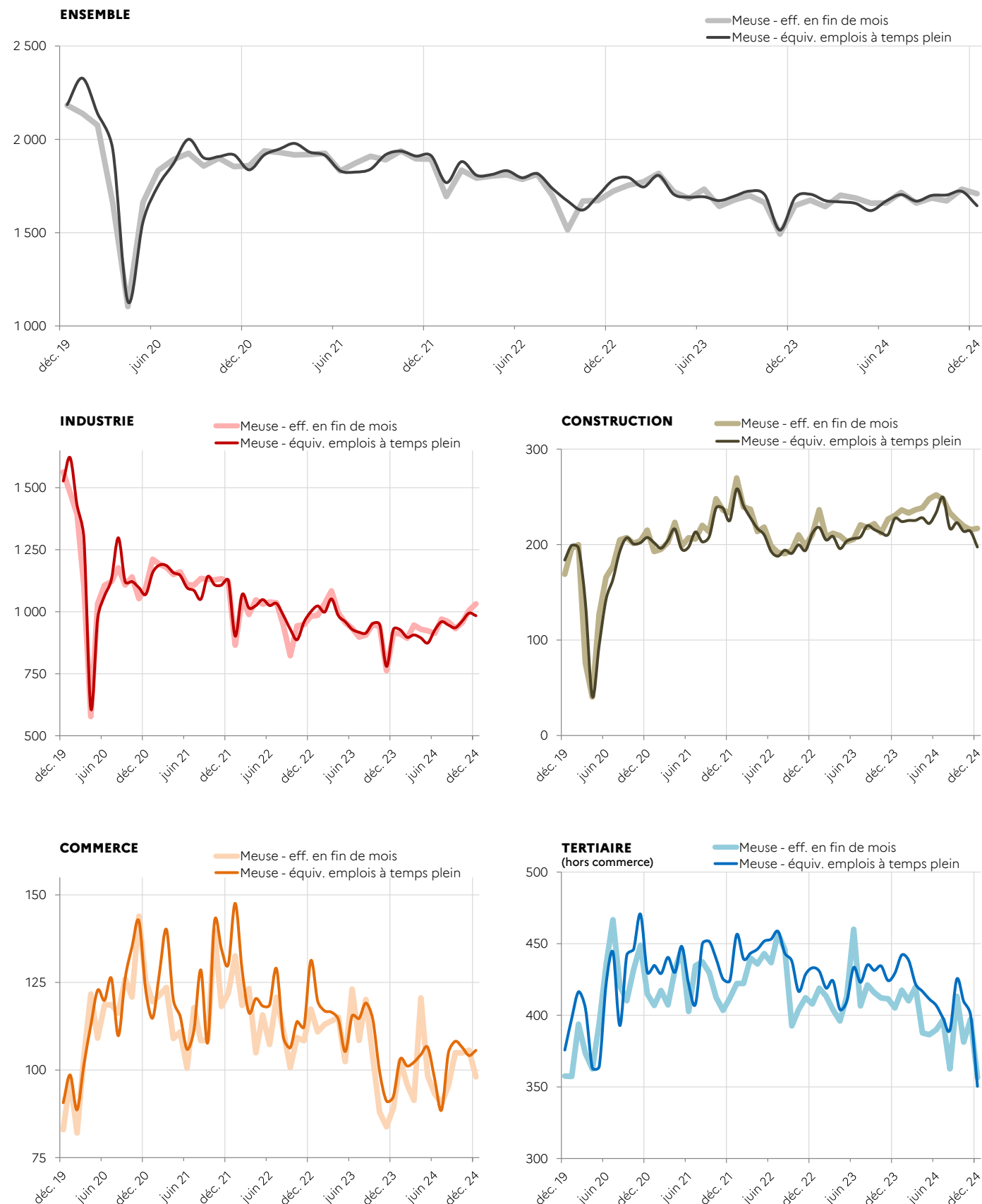
* Nombre de contrats en cours d'exécution sur cinq jours pertinents en fin de mois

Source : Dares, exploitation des déclarations sociales nominatives (DSN)
et des fichiers France Travail des déclarations mensuelles des agences d'intérim

MEUSE

SUIVI DE L'INTÉRIM - EN EFFECTIFS EN FIN DE MOIS * ET ÉQUIVALENT EMPLOI À TEMPS PLEIN (CVS)

* Nombre de contrats en cours d'exécution sur cinq jours pertinents en fin de mois



Source : Dares, exploitation des déclarations sociales nominatives (DSN) et des fichiers France Travail des déclarations mensuelles des agences d'intérim

Directrice de la publication : Angélique ALBERTI
 Direction régionale de l'économie, de l'emploi, du travail et des solidarités Grand Est - 6 rue Hirn - 67 000 Strasbourg
 Service études statistiques et évaluation - Indicateurs mars 2025 - ISSN 2556-6199