

EMPLOI INTÉRIMAIRE

MEURTHE-ET-MOSELLE

ÉVOLUTION SELON LES PRINCIPAUX SECTEURS D'ACTIVITÉ

	MEURTHE-ET-MOSELLE										GRAND EST			
	Janv. 2024	Janv. 2025	Oct. 2025	Nov. 2025	Déc. 2025	Janv. 2026	Part (en %)	Évolution (en %)			Part (en %)	Évolution (en %)		
								Sur 1 mois	Sur 3 mois	Sur 1 an		Sur 1 mois	Sur 3 mois	Sur 1 an

Effectifs en fin de mois *

Agriculture	12	8	11	12	16	17	0,3	9,8	52,8	129,4	0,4	3,5	0,5	-17,0
Industrie	2 712	2 643	2 403	2 394	2 376	2 382	39,4	0,3	-0,9	-9,9	46,6	-0,2	1,4	2,7
Construction	1 344	1 357	1 328	1 333	1 350	1 283	21,2	-4,9	-3,4	-5,5	15,4	-1,4	0,6	-6,9
Commerce	528	535	517	499	490	488	8,1	-0,5	-5,7	-8,7	8,5	-1,8	-3,8	-7,6
Tertiaire (hors commerce)	2 000	1 799	1 727	1 813	1 833	1 877	31,0	2,4	8,7	4,3	29,2	-1,8	2,2	-0,9
Ensemble	6 597	6 342	5 987	6 050	6 064	6 048	100,0	-0,3	1,0	-4,6	100,0	-1,0	1,0	-0,9

Contrats conclus

Agriculture	22	9	22	13	22	31	0,2	41,3	42,5	254,7	0,5	-16,0	-0,1	-38,5
Industrie	3 733	3 670	4 014	3 884	3 899	3 924	25,8	0,6	-2,3	6,9	38,3	3,9	3,2	7,3
Construction	1 663	2 104	1 897	2 042	1 849	1 989	13,1	7,6	4,9	-5,5	10,0	3,2	-0,0	-7,1
Commerce	1 840	2 051	2 169	1 943	2 045	1 986	13,0	-2,9	-8,4	-3,2	11,7	-3,2	-5,5	-4,1
Tertiaire (hors commerce)	7 068	7 004	7 212	6 951	7 317	7 302	47,9	-0,2	1,3	4,3	39,5	0,4	4,2	2,1
Ensemble	14 325	14 838	15 314	14 833	15 132	15 232	100,0	0,7	-0,5	2,7	100,0	1,4	2,1	1,9

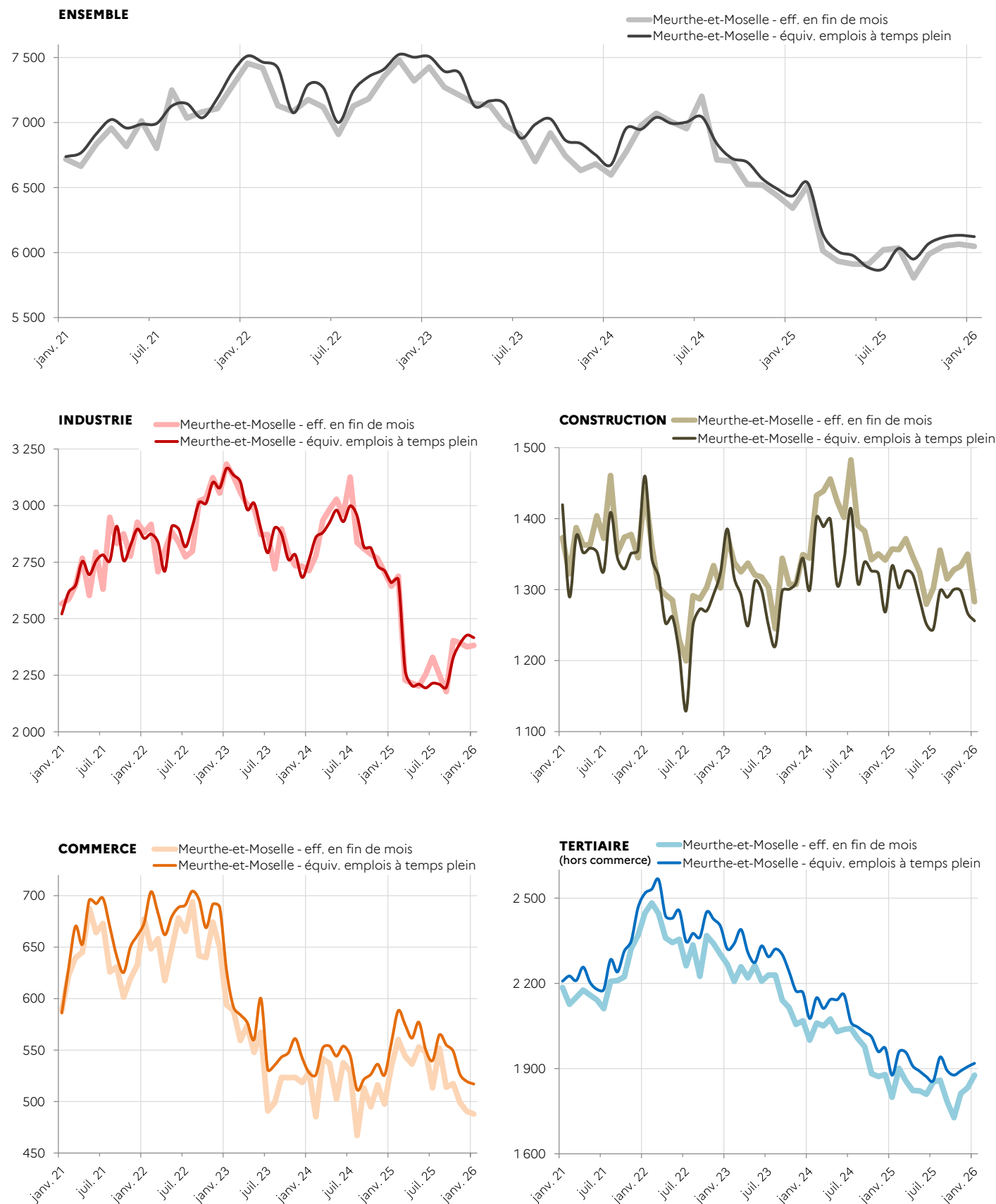
* Nombre de contrats en cours d'exécution sur cinq jours pertinents en fin de mois

Source : Dares, exploitation des déclarations sociales nominatives (DSN)
et des fichiers France Travail des déclarations mensuelles des agences d'intérim

MEURTHE-ET-MOSELLE

SUIVI DE L'INTÉRIM - EN EFFECTIFS EN FIN DE MOIS * ET ÉQUIVALENT EMPLOI À TEMPS PLEIN (CVS)

* Nombre de contrats en cours d'exécution sur cinq jours pertinents en fin de mois



Source : Dares, exploitation des déclarations sociales nominatives (DSN) et des fichiers France Travail des déclarations mensuelles des agences d'intérim

Directeur de la publication : Philippe GRANDJEAN
Direction régionale de l'économie, de l'emploi, du travail et des solidarités Grand Est - 6 rue Hirn - 67 000 Strasbourg
Service études statistiques et évaluation - Indicateurs avril 2026 - ISSN 2556-6199