

## EMPLOI INTÉRIMAIRE

## MEURTHE-ET-MOSELLE

### ÉVOLUTION SELON LES PRINCIPAUX SECTEURS D'ACTIVITÉ

	MEURTHE-ET-MOSELLE										GRAND EST			
	Fév. 2024	Fév. 2025	Nov. 2025	Déc. 2025	Janv. 2026	Fév. 2026	Part (en %)	Évolution (en %)			Part (en %)	Évolution (en %)		
								Sur 1 mois	Sur 3 mois	Sur 1 an		Sur 1 mois	Sur 3 mois	Sur 1 an

#### Effectifs en fin de mois \*

Agriculture	16	11	12	16	18	18	0,3	3,4	48,7	70,7	0,4	8,7	14,4	-6,6
Industrie	2 781	2 687	2 394	2 371	2 381	2 352	40,1	-1,2	-1,7	-12,5	46,8	-1,0	-0,7	2,5
Construction	1 447	1 374	1 325	1 347	1 274	1 228	21,0	-3,6	-7,3	-10,7	14,8	-4,3	-4,5	-10,4
Commerce	477	547	501	494	496	512	8,7	3,3	2,1	-6,3	8,6	-1,0	-3,8	-5,1
Tertiaire (hors commerce)	2 069	1 923	1 808	1 827	1 867	1 749	29,9	-6,3	-3,2	-9,1	29,4	-0,2	-1,5	-2,3
<b>Ensemble</b>	<b>6 791</b>	<b>6 542</b>	<b>6 040</b>	<b>6 054</b>	<b>6 034</b>	<b>5 859</b>	<b>100,0</b>	<b>-2,9</b>	<b>-3,0</b>	<b>-10,4</b>	<b>100,0</b>	<b>-1,2</b>	<b>-1,7</b>	<b>-1,7</b>

#### Contrats conclus

Agriculture	26	18	13	23	35	20	0,1	-43,6	49,1	10,3	0,5	1,0	-9,0	-23,8
Industrie	4 062	3 479	3 912	3 905	3 975	4 147	28,8	4,3	6,0	19,2	38,4	-3,3	-0,5	4,9
Construction	2 123	1 935	2 047	1 831	1 962	1 738	12,1	-11,4	-15,1	-10,2	9,6	-6,7	-7,4	-6,9
Commerce	1 867	2 158	1 953	2 058	1 958	1 882	13,1	-3,9	-3,6	-12,8	11,9	-2,3	-1,7	-4,6
Tertiaire (hors commerce)	7 210	7 178	6 948	7 324	7 239	6 600	45,9	-8,8	-5,0	-8,0	39,6	-3,2	0,5	2,6
<b>Ensemble</b>	<b>15 288</b>	<b>14 767</b>	<b>14 873</b>	<b>15 141</b>	<b>15 169</b>	<b>14 387</b>	<b>100,0</b>	<b>-5,2</b>	<b>-3,3</b>	<b>-2,6</b>	<b>100,0</b>	<b>-3,5</b>	<b>-1,0</b>	<b>1,4</b>

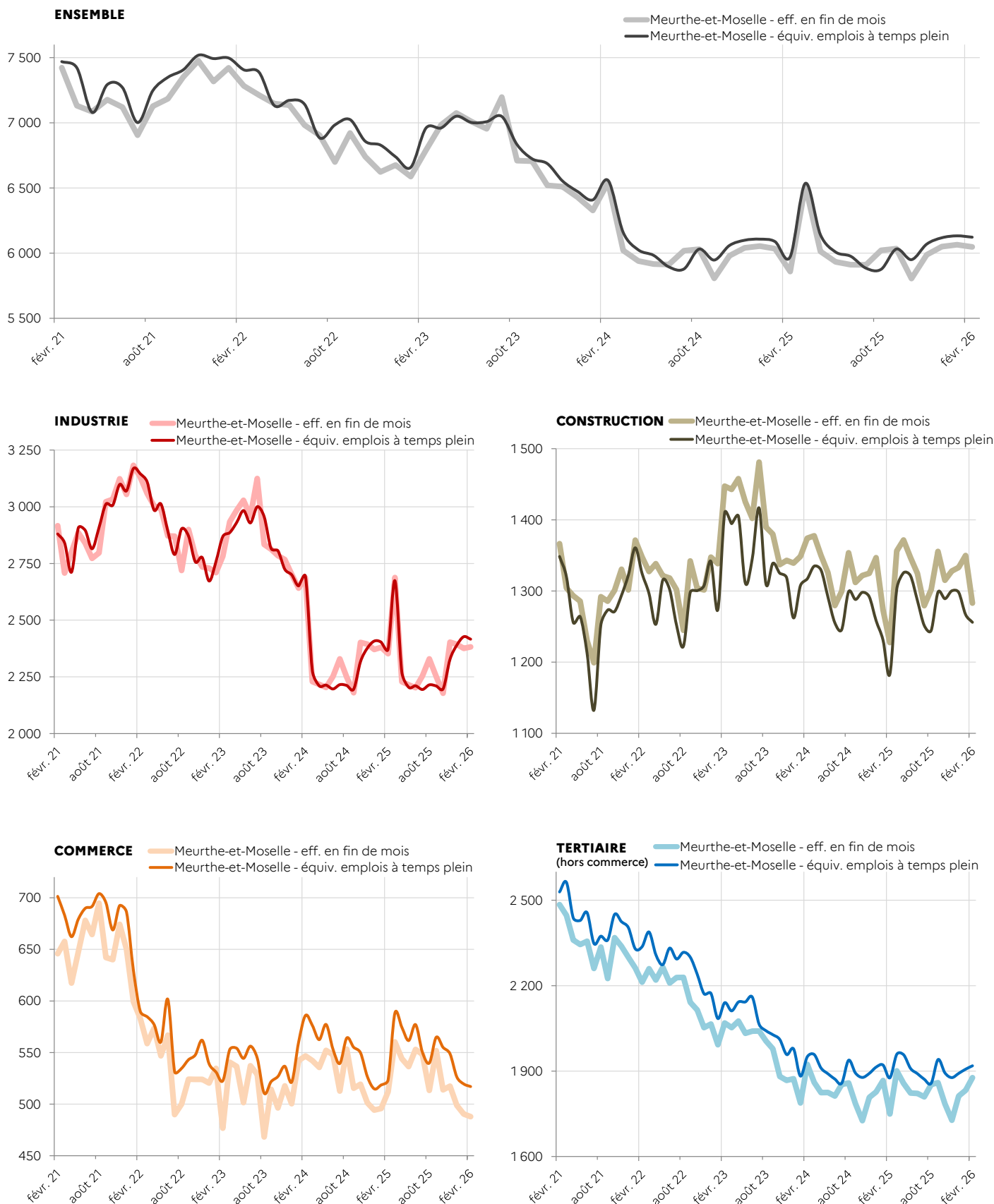
\* Nombre de contrats en cours d'exécution sur cinq jours pertinents en fin de mois

Source : Dares, exploitation des déclarations sociales nominatives (DSN)  
et des fichiers France Travail des déclarations mensuelles des agences d'intérim

# MEURTHE-ET-MOSELLE

## SUIVI DE L'INTÉRIM - EN EFFECTIFS EN FIN DE MOIS \* ET ÉQUIVALENT EMPLOI À TEMPS PLEIN (CVS)

\* Nombre de contrats en cours d'exécution sur cinq jours pertinents en fin de mois



Source : Dares, exploitation des déclarations sociales nominatives (DSN) et des fichiers France Travail des déclarations mensuelles des agences d'intérim

Directeur de la publication : Philippe GRANDJEAN  
Direction régionale de l'économie, de l'emploi, du travail et des solidarités Grand Est - 6 rue Hirn - 67 000 Strasbourg  
Service études statistiques et évaluation - Indicateurs mai 2026 - ISSN 2556-6199