

EMPLOI INTÉRIMAIRE

MARNE

ÉVOLUTION SELON LES PRINCIPAUX SECTEURS D'ACTIVITÉ

	MARNE										GRAND EST			
	Nov. 2023	Nov. 2024	Août 2025	Sept. 2025	Oct. 2025	Nov. 2025	Part (en %)	Évolution (en %)			Part (en %)	Évolution (en %)		
								Sur 1 mois	Sur 3 mois	Sur 1 an		Sur 1 mois	Sur 3 mois	Sur 1 an

Effectifs en fin de mois *

Agriculture	57	66	333	34	66	58	1,0	-11,4	-82,5	-12,4	0,4	-5,1	-64,1	-28,5
Industrie	1 955	1 712	1 953	1 887	1 907	1 947	32,1	2,1	-0,3	13,7	46,2	1,3	-0,6	1,3
Construction	1 401	1 176	1 068	1 112	1 084	1 073	17,7	-0,9	0,5	-8,8	15,2	0,8	-2,2	-6,2
Commerce	679	748	754	750	861	763	12,6	-11,5	1,1	2,0	8,8	-1,0	-1,8	-1,6
Tertiaire (hors commerce)	2 278	2 581	2 082	2 151	2 125	2 232	36,7	5,0	7,2	-13,5	29,4	3,6	-0,4	-5,7
Ensemble	6 371	6 284	6 189	5 933	6 043	6 073	100,0	0,5	-1,9	-3,4	100,0	1,6	-1,5	-2,4

Contrats conclus

Agriculture	145	177	472	53	151	139	0,9	-7,9	-70,6	-21,8	0,5	11,4	-48,1	-32,3
Industrie	6 137	5 825	6 680	6 851	6 904	6 722	43,1	-2,6	0,6	15,4	38,3	-0,4	3,1	5,2
Construction	1 871	1 677	1 552	1 581	1 631	1 603	10,3	-1,8	3,3	-4,4	10,3	-0,5	2,1	-1,2
Commerce	1 527	1 683	2 002	2 012	2 000	1 777	11,4	-11,2	-11,3	5,6	11,9	-7,7	-6,9	0,1
Tertiaire (hors commerce)	5 410	5 838	4 897	5 052	5 178	5 359	34,4	3,5	9,4	-8,2	38,9	-1,0	-1,9	1,5
Ensemble	15 089	15 200	15 603	15 548	15 864	15 599	100,0	-1,7	-0,0	2,6	100,0	-1,5	-0,8	2,1

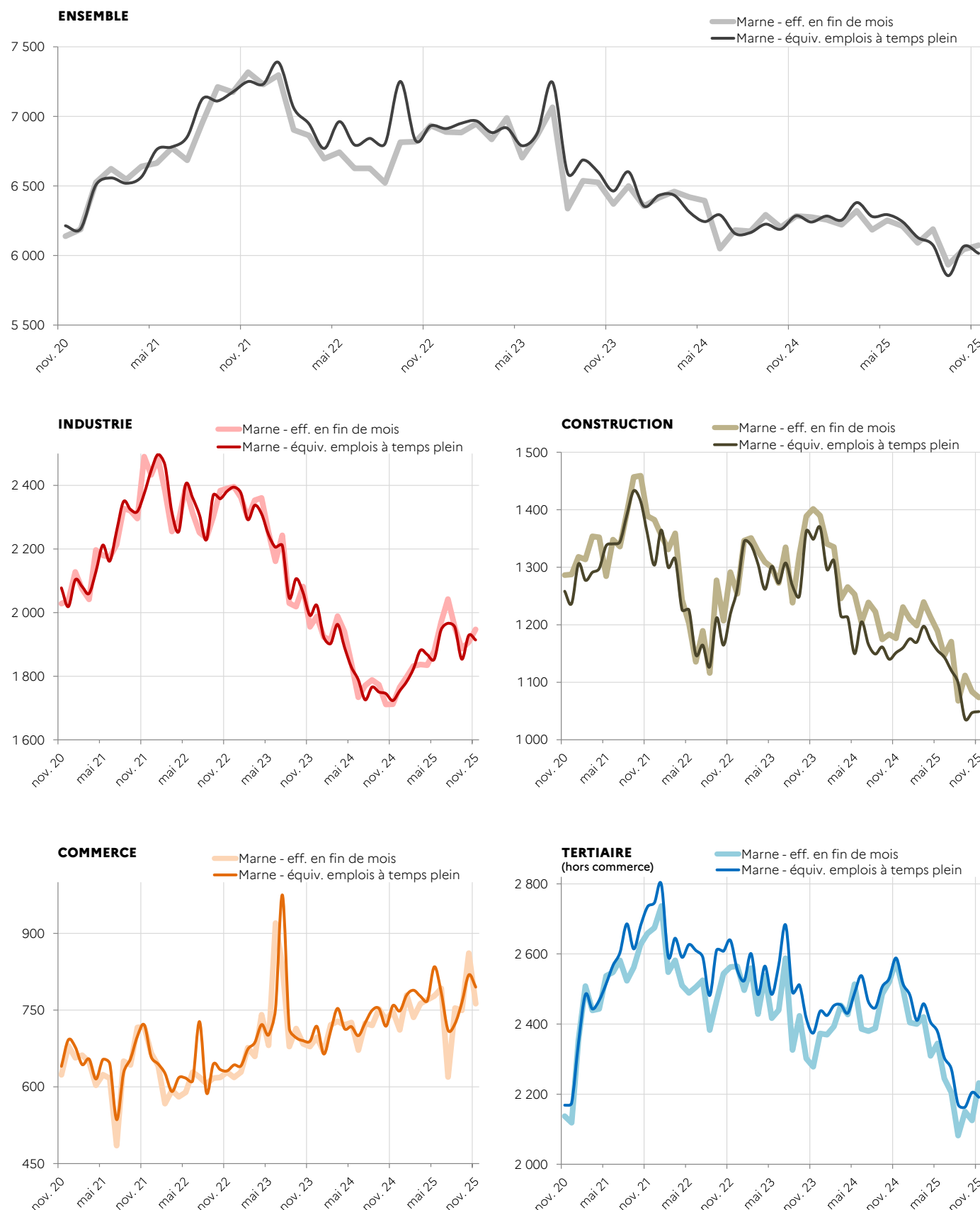
* Nombre de contrats en cours d'exécution sur cinq jours pertinents en fin de mois

Source : Dares, exploitation des déclarations sociales nominatives (DSN)
et des fichiers France Travail des déclarations mensuelles des agences d'intérim

MARNE

SUIVI DE L'INTÉRIM - EN EFFECTIFS EN FIN DE MOIS * ET ÉQUIVALENT EMPLOI À TEMPS PLEIN (CVS)

* Nombre de contrats en cours d'exécution sur cinq jours pertinents en fin de mois



Source : Dares, exploitation des déclarations sociales nominatives (DSN)
et des fichiers France Travail des déclarations mensuelles des agences d'intérim

Directeur de la publication : Louis MAZARI

Direction régionale de l'économie, de l'emploi, du travail et des solidarités Grand Est - 6 rue Hirn - 67 000 Strasbourg
Service études statistiques et évaluation - Indicateurs février 2026 - ISSN 2556-6199