

EMPLOI INTÉRIMAIRE

MARNE

ÉVOLUTION SELON LES PRINCIPAUX SECTEURS D'ACTIVITÉ

| | MARNE | | | | | | | | | | GRAND EST | | | |
|--|--------------|--------------|--------------|---------------|--------------|--------------|----------------|------------------|---------------|-------------|----------------|------------------|---------------|-------------|
| | Nov. 2022 | Nov. 2023 | Août 2024 | Sept. 2024 | Oct. 2024 | Nov. 2024 | Part (en %) | Évolution (en %) | | | Part (en %) | Évolution (en %) | | |
| | | | | | | | | Sur 1 mois | Sur 3 mois | Sur 1 an | | Sur 1 mois | Sur 3 mois | Sur 1 an |

Effectifs en fin de mois *

| | | | | | | | | | | | | | | |
|------------------------------|--------------|--------------|--------------|--------------|--------------|--------------|--------------|------------|------------|-------------|--------------|-------------|-------------|-------------|
| Agriculture | 63 | 61 | 45 | 86 | 57 | 71 | 1,1 | 24,7 | 57,5 | 17,2 | 0,5 | -0,3 | 21,6 | 15,9 |
| Industrie | 2 407 | 1 969 | 1 803 | 1 777 | 1 713 | 1 726 | 27,5 | 0,8 | -4,3 | -12,3 | 44,5 | 0,2 | -1,7 | -10,2 |
| Construction | 1 273 | 1 373 | 1 230 | 1 170 | 1 168 | 1 144 | 18,2 | -2,1 | -7,0 | -16,7 | 15,7 | 0,0 | -4,1 | -3,5 |
| Commerce | 629 | 676 | 727 | 753 | 738 | 741 | 11,8 | 0,3 | 1,9 | 9,6 | 8,6 | 2,0 | 1,2 | 1,2 |
| Tertiaire (hors commerce) | 2 563 | 2 281 | 2 438 | 2 482 | 2 526 | 2 587 | 41,3 | 2,4 | 6,1 | 13,4 | 30,7 | -1,1 | -3,1 | -4,3 |
| Ensemble | 6 935 | 6 360 | 6 243 | 6 267 | 6 202 | 6 269 | 100,0 | 1,1 | 0,4 | -1,4 | 100,0 | -0,1 | -2,2 | -6,4 |

Contrats conclus

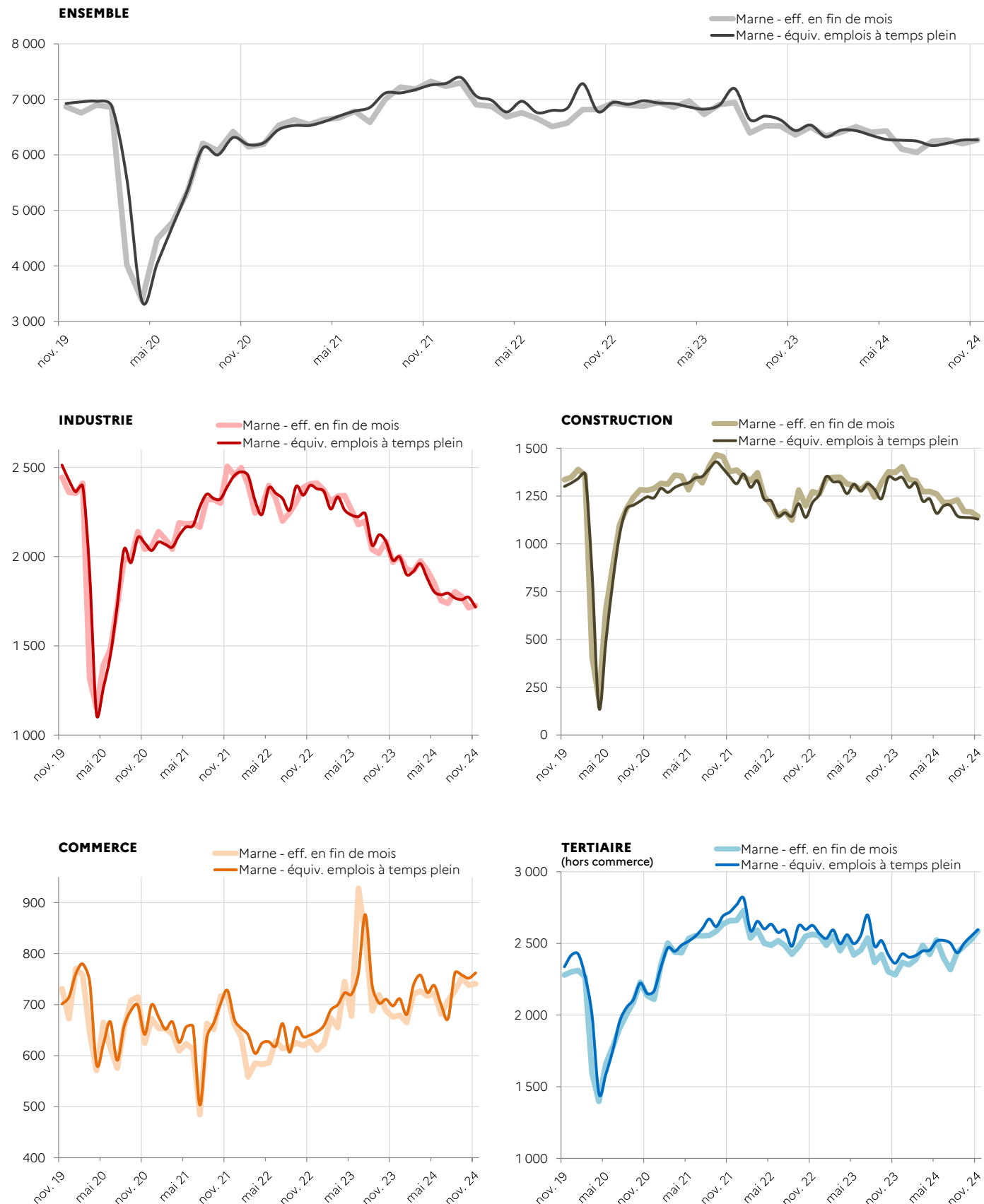
| | | | | | | | | | | | | | | |
|------------------------------|---------------|---------------|---------------|---------------|---------------|---------------|--------------|------------|------------|-------------|--------------|-------------|-------------|-------------|
| Agriculture | 144 | 146 | 132 | 102 | 175 | 177 | 1,2 | 1,0 | 33,8 | 21,1 | 0,8 | 4,0 | 17,3 | 19,7 |
| Industrie | 7 113 | 6 112 | 5 823 | 5 766 | 5 929 | 5 760 | 38,1 | -2,9 | -1,1 | -5,7 | 37,3 | -0,8 | -2,0 | -9,7 |
| Construction | 1 936 | 1 881 | 1 669 | 1 710 | 1 671 | 1 621 | 10,7 | -3,0 | -2,9 | -13,8 | 10,6 | -0,4 | -2,5 | -1,9 |
| Commerce | 1 502 | 1 543 | 1 567 | 1 679 | 1 610 | 1 698 | 11,2 | 5,5 | 8,4 | 10,1 | 12,0 | -3,4 | 3,2 | -2,4 |
| Tertiaire (hors commerce) | 5 525 | 5 540 | 5 362 | 5 526 | 5 651 | 5 881 | 38,9 | 4,1 | 9,7 | 6,2 | 39,3 | -1,7 | -1,0 | -3,7 |
| Ensemble | 16 219 | 15 222 | 14 553 | 14 784 | 15 037 | 15 138 | 100,0 | 0,7 | 4,0 | -0,6 | 100,0 | -1,4 | -0,9 | -5,5 |

* Nombre de contrats en cours d'exécution sur cinq jours pertinents en fin de mois

MARNE

SUIVI DE L'INTÉRIM - EN EFFECTIFS EN FIN DE MOIS * ET ÉQUIVALENT EMPLOI À TEMPS PLEIN (CVS)

* Nombre de contrats en cours d'exécution sur cinq jours pertinents en fin de mois



Source : Dares, exploitation des déclarations sociales nominatives (DSN) et des fichiers Pôle emploi des déclarations mensuelles des agences d'intérim

Directrice de la publication : Angélique ALBERTI
 Direction régionale de l'économie, de l'emploi, du travail et des solidarités Grand Est - 6 rue Hirn - 67 000 Strasbourg
 Service études statistiques et évaluation - Indicateurs février 2025 - ISSN 2556-6199