

## EMPLOI INTÉRIMAIRE

## ARDENNES

### ÉVOLUTION SELON LES PRINCIPAUX SECTEURS D'ACTIVITÉ

	ARDENNES										GRAND EST			
	Sept. 2022	Sept. 2023	Juin 2024	Juil. 2024	Août 2024	Sept. 2024	Part (en %)	Évolution (en %)			Part (en %)	Évolution (en %)		
								Sur 1 mois	Sur 3 mois	Sur 1 an		Sur 1 mois	Sur 3 mois	Sur 1 an

#### Effectifs en fin de mois \*

Agriculture	2	10	13	10	3	8	0,3	156,5	-34,4	-16,3	0,5	33,4	12,6	31,3
Industrie	1 591	1 633	1 587	1 723	1 709	1 655	66,0	-3,2	4,3	1,3	44,3	-0,4	-4,0	-10,7
Construction	268	285	260	255	297	293	11,7	-1,3	12,7	2,7	15,6	-3,4	-1,0	-4,0
Commerce	168	124	127	111	117	109	4,3	-7,1	-14,2	-12,1	8,4	1,0	4,8	-2,3
Tertiaire (hors commerce)	463	466	465	439	453	444	17,7	-2,0	-4,5	-4,7	31,2	0,3	-0,2	-1,7
<b>Ensemble</b>	<b>2 493</b>	<b>2 518</b>	<b>2 451</b>	<b>2 538</b>	<b>2 579</b>	<b>2 508</b>	<b>100,0</b>	<b>-2,7</b>	<b>2,3</b>	<b>-0,4</b>	<b>100,0</b>	<b>-0,4</b>	<b>-1,6</b>	<b>-6,1</b>

#### Contrats conclus

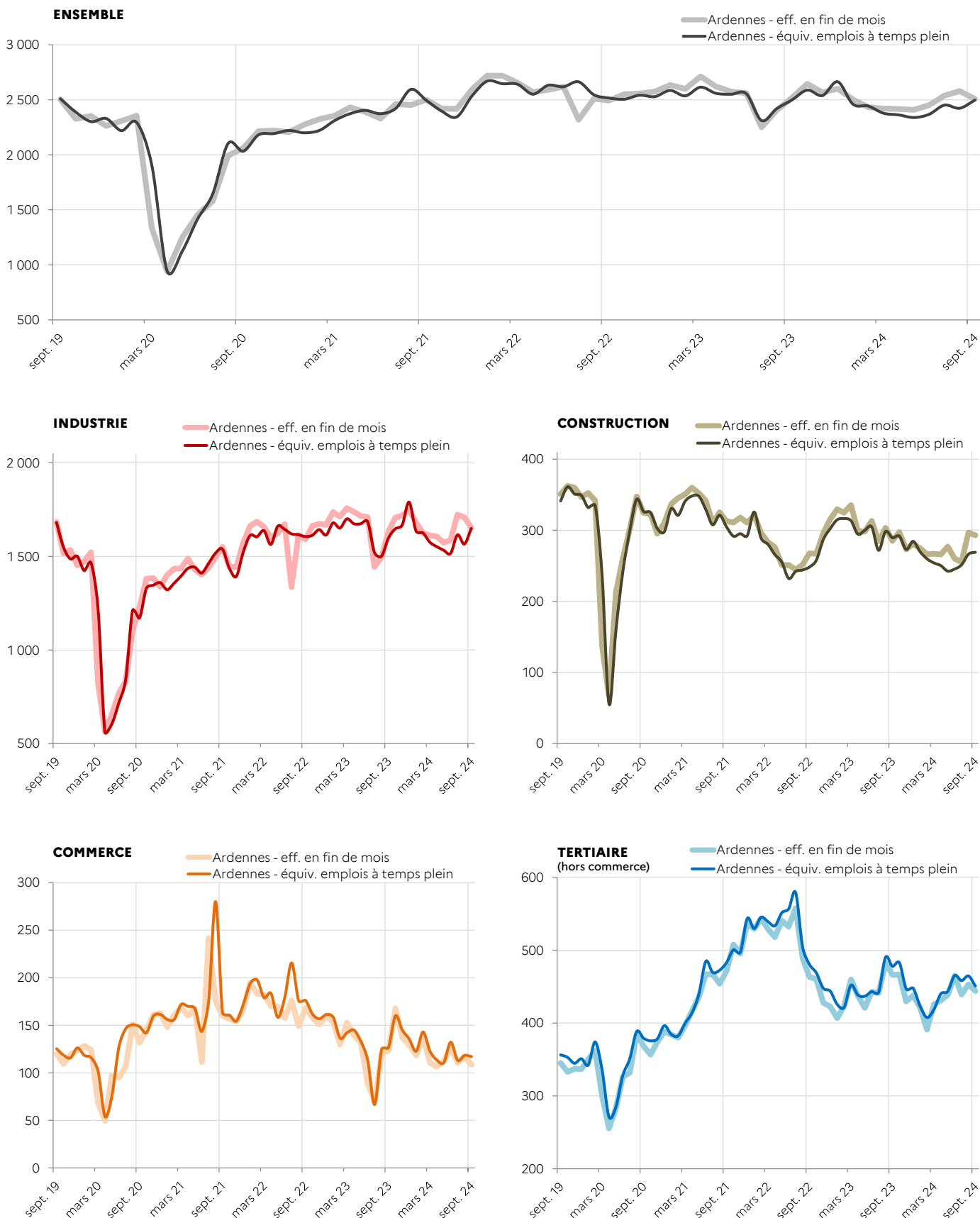
Agriculture	38	65	79	151	82	67	1,8	-19,0	-15,0	3,0	0,6	0,7	3,3	-5,8
Industrie	2 323	2 253	2 456	2 306	2 462	2 398	64,3	-2,6	-2,4	6,4	38,1	5,2	-1,5	-3,7
Construction	415	394	391	336	403	394	10,6	-2,1	1,0	0,1	10,4	0,8	-3,2	0,7
Commerce	475	349	401	260	328	321	8,6	-2,3	-19,9	-8,1	11,9	8,8	9,2	7,6
Tertiaire (hors commerce)	637	592	552	611	481	550	14,7	14,3	-0,3	-7,1	39,0	4,2	-1,1	-1,5
<b>Ensemble</b>	<b>3 887</b>	<b>3 654</b>	<b>3 878</b>	<b>3 664</b>	<b>3 757</b>	<b>3 730</b>	<b>100,0</b>	<b>-0,7</b>	<b>-3,8</b>	<b>2,1</b>	<b>100,0</b>	<b>4,7</b>	<b>-0,3</b>	<b>-1,2</b>

\* Nombre de contrats en cours d'exécution sur cinq jours pertinents en fin de mois

# ARDENNES

## SUIVI DE L'INTÉRIM - EN EFFECTIFS EN FIN DE MOIS \* ET ÉQUIVALENT EMPLOI À TEMPS PLEIN (CVS)

\* Nombre de contrats en cours d'exécution sur cinq jours pertinents en fin de mois



Source : Dares, exploitation des déclarations sociales nominatives (DSN) et des fichiers Pôle emploi des déclarations mensuelles des agences d'intérim

Directrice de la publication : Angélique ALBERTI  
 Direction régionale de l'économie, de l'emploi, du travail et des solidarités Grand Est - 6 rue Hirn - 67 000 Strasbourg  
 Service études statistiques et évaluation - Indicateurs décembre 2024 - ISSN 2556-6199