

## EMPLOI INTÉRIMAIRE

## ARDENNES

### ÉVOLUTION SELON LES PRINCIPAUX SECTEURS D'ACTIVITÉ

	ARDENNES										GRAND EST			
	Fév. 2022	Fév. 2023	Nov. 2023	Déc. 2023	Janv. 2024	Fév. 2024	Part (en %)	Évolution (en %)			Part (en %)	Évolution (en %)		
								Sur 1 mois	Sur 3 mois	Sur 1 an		Sur 1 mois	Sur 3 mois	Sur 1 an

#### Effectifs en fin de mois \*

Agriculture	9	9	9	3	6	12	0,5	84,8	34,1	32,0	0,4	4,6	5,4	7,0
Industrie	1 665	1 687	1 729	1 747	1 661	1 600	66,3	-3,7	-7,5	-5,2	45,5	-1,2	-2,7	-12,4
Construction	293	320	275	278	268	260	10,8	-2,9	-5,6	-18,7	15,9	2,7	2,8	-1,6
Commerce	185	131	138	128	121	140	5,8	15,6	1,4	6,4	8,0	0,4	-1,4	-8,0
Tertiaire (hors commerce)	549	432	439	444	435	403	16,7	-7,4	-8,1	-6,7	30,2	0,3	-0,8	-4,0
<b>Ensemble</b>	<b>2 700</b>	<b>2 579</b>	<b>2 590</b>	<b>2 599</b>	<b>2 491</b>	<b>2 414</b>	<b>100,0</b>	<b>-3,1</b>	<b>-6,8</b>	<b>-6,4</b>	<b>100,0</b>	<b>0,0</b>	<b>-1,2</b>	<b>-7,9</b>

#### Contrats conclus

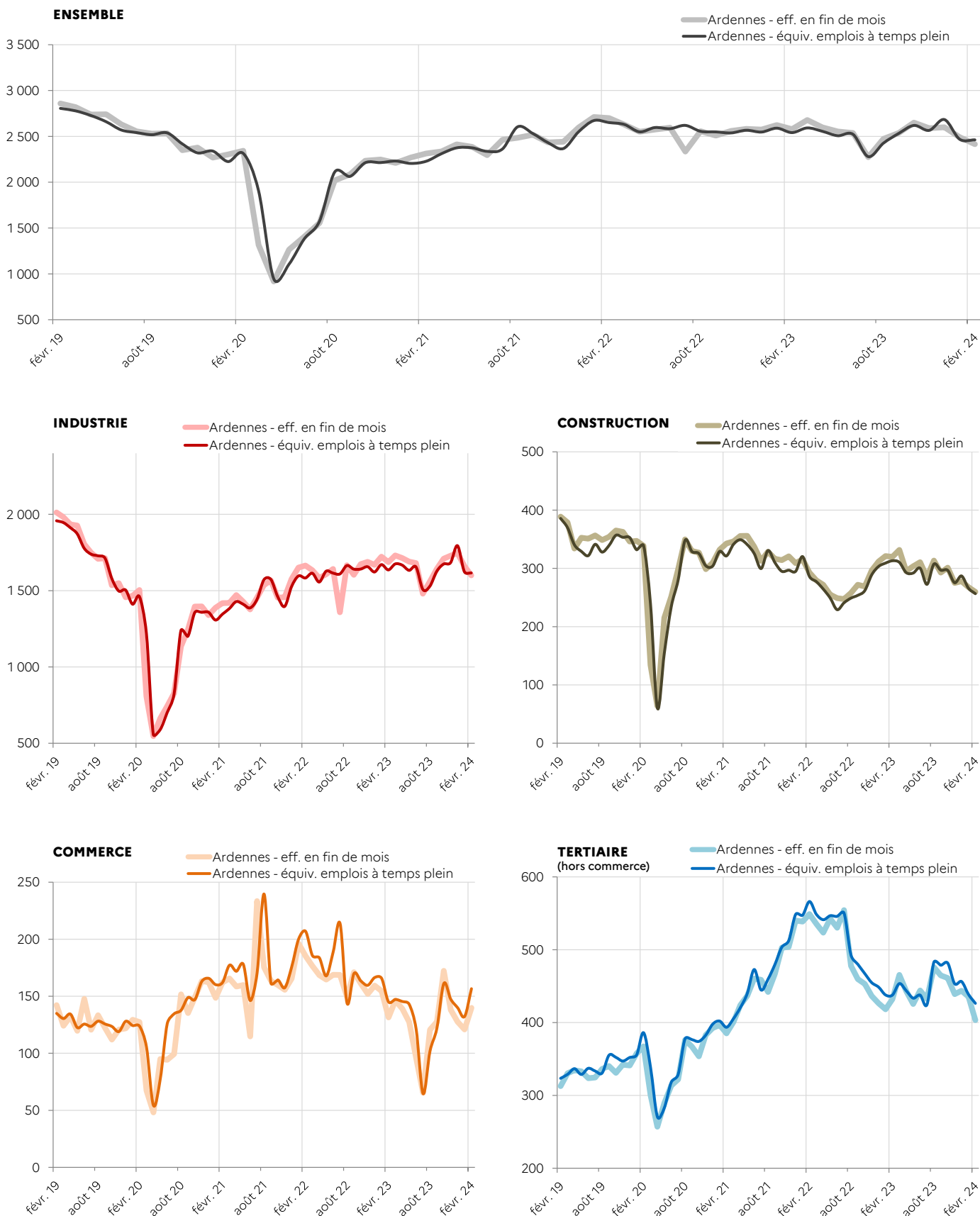
Agriculture	51	97	75	28	84	75	2,1	-11,1	-0,1	-22,7	0,8	21,2	23,2	17,1
Industrie	2 725	2 460	2 204	2 368	2 223	2 257	62,1	1,6	2,4	-8,2	38,2	2,5	-0,7	-12,4
Construction	479	449	330	438	369	395	10,9	7,1	19,7	-12,0	10,6	9,3	15,2	-2,0
Commerce	561	357	317	313	304	435	12,0	43,3	37,4	22,0	11,6	5,6	-1,9	-4,2
Tertiaire (hors commerce)	747	646	519	551	553	472	13,0	-14,6	-9,1	-26,9	38,8	3,9	-1,8	0,3
<b>Ensemble</b>	<b>4 565</b>	<b>4 008</b>	<b>3 445</b>	<b>3 698</b>	<b>3 533</b>	<b>3 635</b>	<b>100,0</b>	<b>2,9</b>	<b>5,5</b>	<b>-9,3</b>	<b>100,0</b>	<b>4,2</b>	<b>0,4</b>	<b>-5,6</b>

\* Nombre de contrats en cours d'exécution sur cinq jours pertinents en fin de mois

# ARDENNES

## SUIVI DE L'INTÉRIM - EN EFFECTIFS EN FIN DE MOIS \* ET ÉQUIVALENT EMPLOI À TEMPS PLEIN (CVS)

\* Nombre de contrats en cours d'exécution sur cinq jours pertinents en fin de mois



Source : Dares, exploitation des déclarations sociales nominatives (DSN) et des fichiers Pôle emploi des déclarations mensuelles des agences d'intérim

Directrice de la publication : Angélique ALBERTI  
Direction régionale de l'économie, de l'emploi, du travail et des solidarités Grand Est - 6 rue Hirn - 67 000 Strasbourg  
Service études statistiques et évaluation - Indicateurs mai 2024 - ISSN 2556-6199