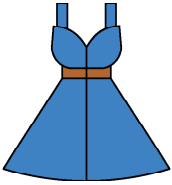


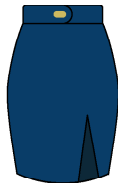
CE QUE VOUS POUVEZ DEPOSER

FEMMES



HAUTS/ROBES

- Eviter les couleurs tape-à-l'oeil
- Privilégier les motifs simples ou les pièces unies



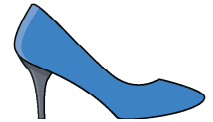
JUPES/PANTALONS

- Eviter les couleurs blanches / claires, le cuir et pièces trop courtes
- Privilégier les couleurs sombres et les jupes mi-longues



VESTES

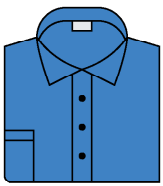
- Eviter les couleurs tape-à-l'oeil
- Privilégier les trenchs en bon état, ou les vestes sobres



CHAUSSURES

- Eviter les talons trop hauts et les couleurs rouges / blanches
- Privilégier les petits talons ou les escarpins en très bon état

HOMMES



CHEMISES

- Eviter les couleurs tape-à-l'oeil, les grands cols et les chemisettes
- Privilégier les motifs sobres, les couleurs blanches ou bleues (polos acceptés)



PANTALONS

- Eviter les couleurs beiges, les shorts et les matières extensibles
- Privilégier les coupes droites (chinos et jeans noirs acceptés)



VESTES

- Eviter les vestes a plus de 2 boutons, marrons ou brillantes
- Privilégier les vestes noires ou bleues marines, classiques



CHAUSSURES

- Eviter les couleurs tape-à-l'oeil, les baskets et les semelles abimées.
- Privilégier les chaussures simples, en cuir, ou les baskets sobres

Nous récupérerons aussi des accessoires (ceintures, sacs à main, mallettes, bijoux, foulards, cravates, collants...).

Tous les vêtements et accessoires doivent impérativement être **propres** et en **bon état**.

Tous les vêtements et accessoires qui ne pourront pas intégrer nos dressings seront donnés à nos partenaires pour leur seconde vie