



Le chiffre du commerce extérieur

<http://lekiosque.finances.gouv.fr>



Alsace

4^{ème} trimestre 2011
résultats de décembre 2011

Réalisée chaque trimestre, la brochure régionale présente les données de cadrage du commerce extérieur de marchandises d'une région française et de ses départements.

Les informations sont présentées selon une nomenclature agrégée (niveaux spécifiques de NAF-CPF révision 2).

Les statistiques sont valorisées CAF (à l'importation) et FAB (à l'exportation) et ne subissent aucun traitement statistique tels que des estimations ou des corrections de variations saisonnières.

Les statistiques régionales du commerce extérieur n'intègrent pas les échanges de matériel militaire qui ne peuvent être connus que globalement.

► **Concepts & méthodes sur**
<http://lekiosque.finances.gouv.fr>

Réalisation

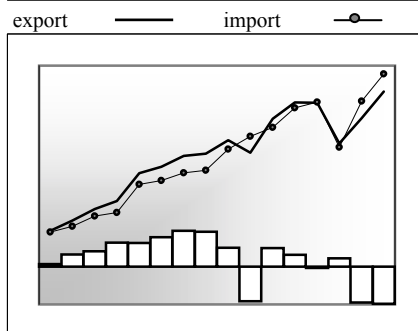
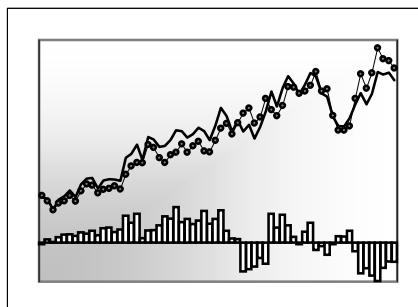
Direction générale des douanes et droits indirects
Département des statistiques et des études économiques

Unité diffusion et études économiques
diffusion.stat@douane.finances.gouv.fr

Plus de données auprès du
Centre de renseignements statistiques
crs@douane.finances.gouv.fr



► **Données CAF/FAB hors matériel militaire en millions d'euros**



	Export	Import	Solde
1T1996	3 621	3 653	-32
4T2010	6 793	7 432	-639
1T2011	7 460	8 201	-741
2T2011	7 378	7 865	-487
3T2011	7 442	7 805	-363
4T2011	7 206	7 581	-375

	Export	Import	Solde
2006	26 463	25 487	976
2007	28 283	27 662	621
2008	28 256	28 323	-67
2009	23 693	23 253	440
2010	26 532	28 430	-1 898
2011	29 487	31 452	-1 965

► **Part des départements sur la période 1T2011 - 4T2011**

Exportations	%	Importations	%
Bas-Rhin	51,5	Bas-Rhin	54,3
Haut-Rhin	48,5	Haut-Rhin	45,7

Avertissement

La brochure est réalisée une fois par trimestre sur la base des résultats du dernier mois disponible (exemple : décembre pour le 4^{ème} trimestre). Cependant, les statistiques régionales sont mises à jour chaque mois : ainsi, les chiffres présentés dans cette brochure peuvent être légèrement différents des données régionales les plus récentes.

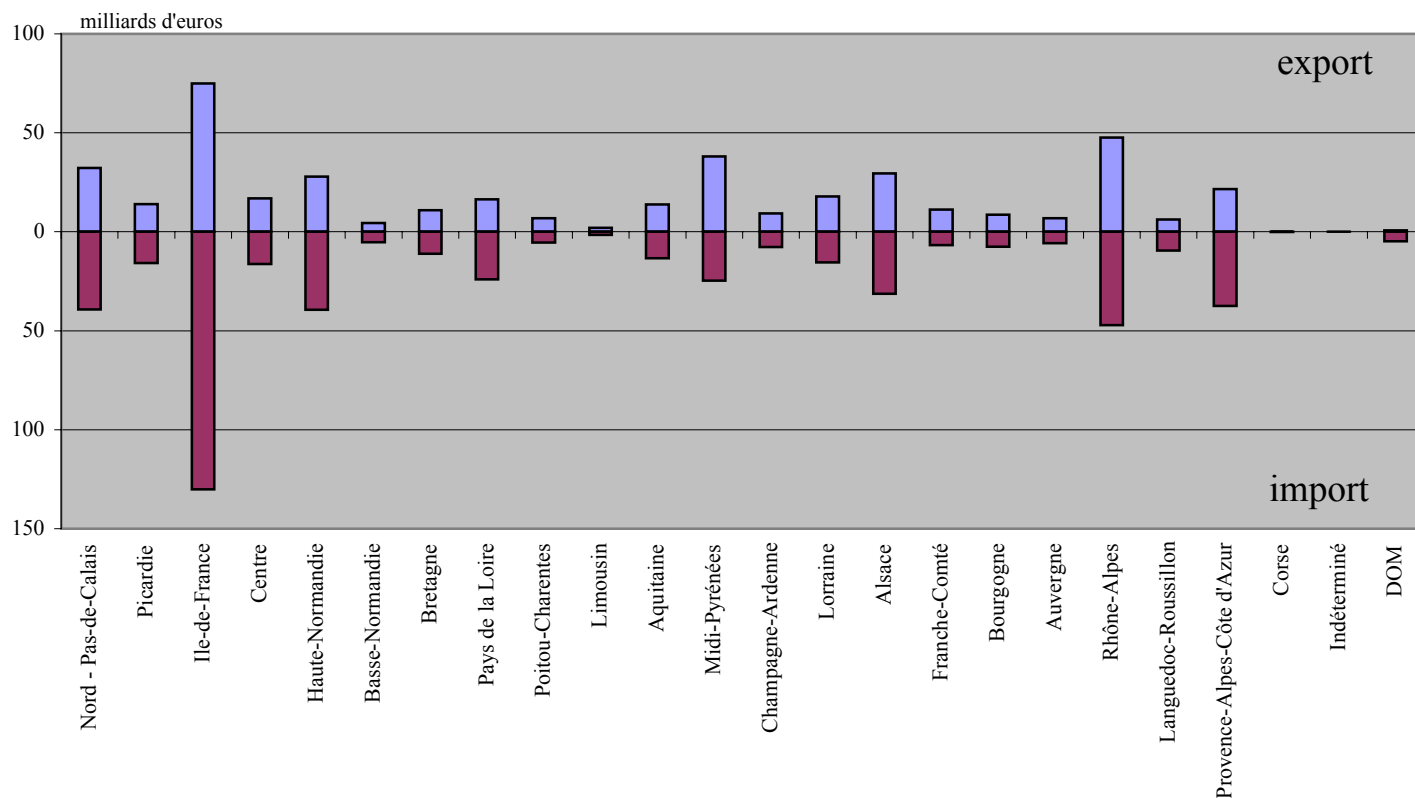
Les données sont présentées sur année glissante (4 derniers trimestres disponibles) afin d'éliminer les aléas saisonniers.

Le département indiqué est celui de départ ou de destination des marchandises sauf flux particuliers (pétrole, plateforme de distribution).



► La place de la région dans le commerce extérieur de la France - période 1T2011 - 4T2011

Alsace : 7,1 % des exportations de la France et 6,2 % des importations



Le territoire statistique de la France :

En terme de commerce extérieur, le territoire statistique de la France comprend la France continentale, la Corse, les départements d'Outre-mer et la Principauté de Monaco. Les échanges commerciaux de Monaco sont intégrés à la région Provence-Alpes-Côte d'Azur. Les flux commerciaux entre les différentes parties du territoire statistique de la France ne sont pas comptabilisés.

Des effets de structure :

Dans certains cas, le département indiqué sur les documents douaniers reprend celui de stockage et non forcément celui d'expédition (à l'exportation), de consommation ou d'utilisation (à l'importation). Ainsi, sans en être originaires ou à destination, des flux sont attribués aux régions possédant d'importantes plates-formes logistiques d'échanges commerciaux (aéroports, ports, entrepôts) : c'est notamment le cas pour les produits pétroliers.

La région "indéterminée" :

Jusqu'en 2010 et pour des raisons de simplification déclarative, l'information sur le département de départ (à l'exportation) ou d'arrivée (à l'importation) des marchandises n'était pas exigée lorsque l'entreprise réalisait moins d'un certain volume annuel d'opérations intracommunautaires (échanges avec les Etats membres de l'Union européenne) fixé à 2.300.000 euros pour chacun des deux flux. Les montants en cause, d'une valeur significative, étaient ainsi affectés à une région dite « indéterminée ».

En 2011, de nouvelles modalités déclaratives entrent en vigueur. Notamment, le seuil annuel des opérations intracommunautaires à partir duquel une société dépose une déclaration statistique passe de 150.000 à 460.000 euros. Cette mesure s'accompagne de la suppression de la simplification déclarative précédente : toutes les sociétés redevables doivent préciser le département de départ ou d'arrivée des marchandises.

Ce changement a deux conséquences : la quasi disparition de l'entité « région indéterminée » et, sans qu'il soit possible d'en mesurer précisément l'ampleur, une amélioration de la connaissance des flux des régions et des départements.





produits

Nomenclature agrégée A17 et A38	4T2011			1T2011 - 4T2011		
	export	import	solde	export	import	solde
AZ Produits agricoles, sylvicoles et piscicoles	127	97	30	458	296	162
DE Hydrocarbures naturels, autres produits des industries extractives, électricité, déchets	72	91	-20	345	941	-596
Produits manufacturés (C1 à C5)	6 972	7 365	-393	28 559	30 113	-1 554
C1 Produits des IAA	579	393	187	2 258	1 512	745
C2 Produits pétroliers raffinés et coke	32	417	-386	200	1 323	-1 124
C3 Equipements mécaniques, matériel électrique, électronique et informatique	2 167	2 069	97	8 509	8 011	498
<i>Produits informatiques, électroniques et optiques</i>	646	704	-57	2 455	2 678	-224
<i>Equipements électriques et ménagers</i>	443	394	49	1 752	1 589	163
<i>Machines industrielles et agricoles, diverses</i>	1 077	971	106	4 302	3 743	559
C4 Matériels de transport	910	750	161	3 741	3 099	641
<i>Industrie automobile</i>	869	711	158	3 566	2 956	610
<i>Industries aéronautique et spatiale, navale, ferroviaire, cycles et motocycles</i>	42	39	3	175	144	32
C5 Autres produits industriels	3 284	3 736	-452	13 852	16 167	-2 315
<i>Textiles, habillement et chaussures</i>	317	409	-92	1 324	1 863	-539
<i>Bois papier et carton</i>	164	195	-31	699	797	-98
<i>Produits chimiques, parfums et cosmétiques</i>	776	843	-68	3 458	3 842	-384
<i>Produits pharmaceutiques</i>	810	874	-64	3 103	3 727	-623
<i>Produits en caoutchouc, plastique, produits minéraux divers</i>	215	334	-120	913	1 346	-433
<i>Produits métallurgiques et métalliques</i>	447	588	-141	2 013	2 549	-536
<i>Produits manufacturés divers</i>	556	493	64	2 342	2 044	298
ZZ Produits divers (édition, communication, documents techniques, objets d'art, antiquités, ...)	35	28	8	124	102	22
Ensemble CAF/FAB hors matériel militaire	7 206	7 581	-375	29 487	31 452	-1 965

► Comparaison des structures régionale et nationale - période 1T2011 - 4T2011

Nomenclature agrégée A17	Région		France	
	% export	% import	% export	% import
AZ Produits agricoles, sylvicoles et piscicoles	1,6	0,9	3,8	2,2
DE Hydrocarbures naturels, autres produits des industries extractives, électricités, déchets	1,2	3,0	2,8	12,0
Produits manufacturés	96,9	95,7	92,6	85,0
C1 Produits des IAA	7,7	4,8	9,8	6,7
C2 Produits pétroliers raffinés et coke	0,7	4,2	3,1	5,3
C3 Equipements mécaniques, matériel électrique, électronique et informatique	28,9	25,5	19,4	20,1
C4 Matériels de transport	12,7	9,9	20,5	14,8
C5 Produits manufacturés divers	47,0	51,4	39,8	38,2
ZZ Produits divers (édition, communication, ...)	0,4	0,3	0,8	0,7
Ensemble CAF/FAB hors matériel militaire	100	100	100	100

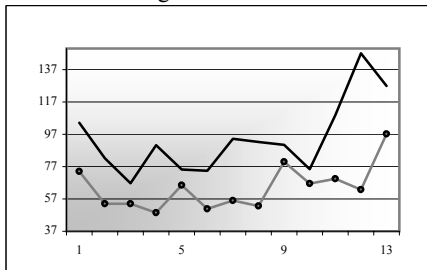




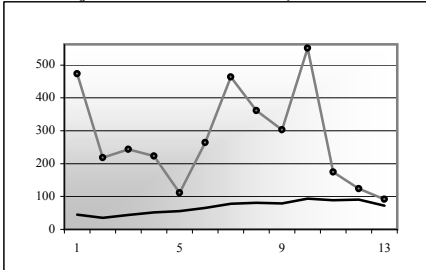
produits

Nomenclature agrégée A17 et A38

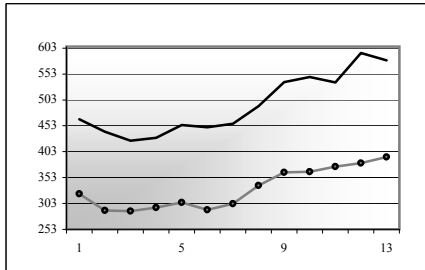
AZ - Produits agricoles



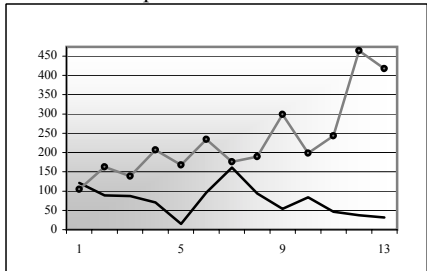
DE - Hydrocarbures naturels, ...



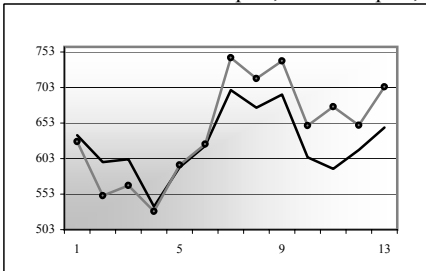
C1 - Produits des IAA



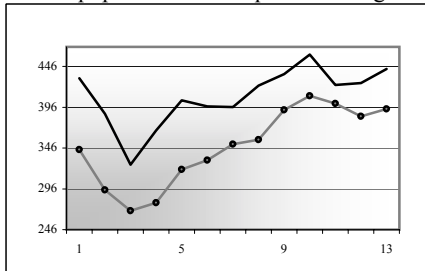
C2 - Produits pétroliers raffinés et coke



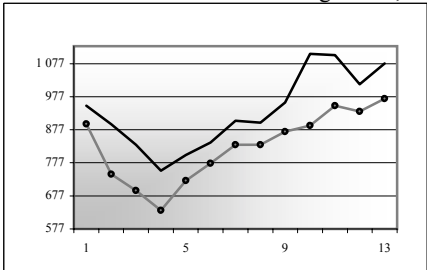
CI - Produits informatiques, électroniques, ...



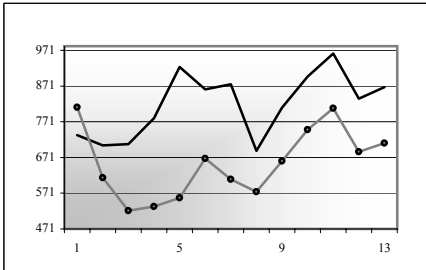
CJ - Equipements électriques et ménagers



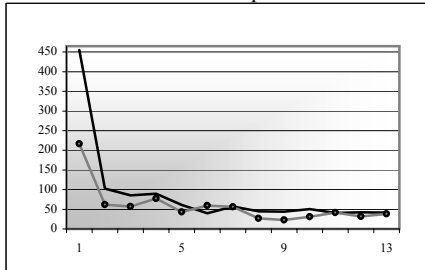
CK - Machines industrielles et agricoles, ...



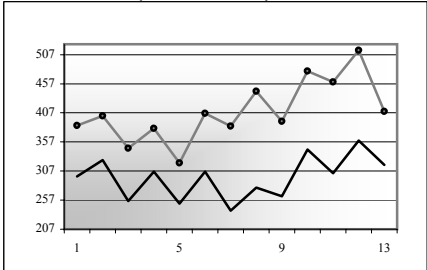
Industrie automobile



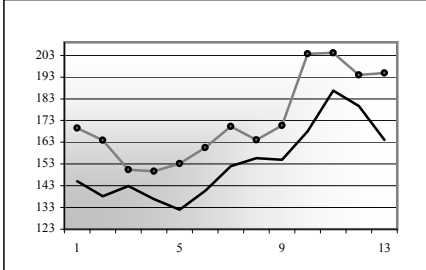
Autres matériels de transport



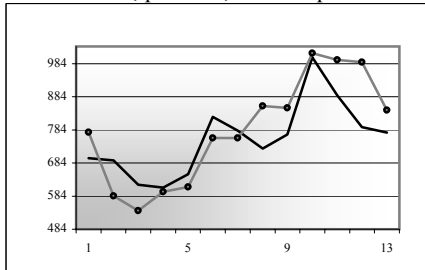
CB - Textiles, habillement, cuir et chaussures



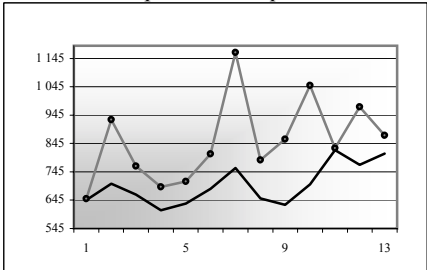
CC - Bois, papier et carton



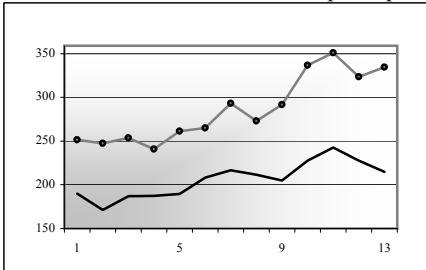
CE - Chimie, parfums, cosmétiques



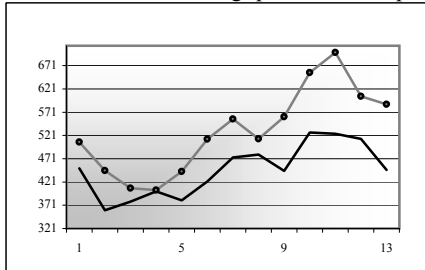
CF - Produits pharmaceutiques



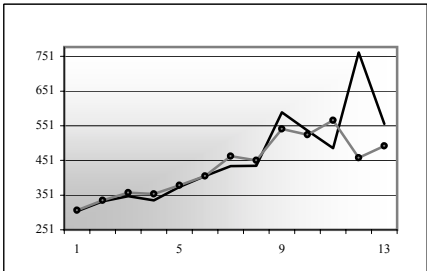
CG - Produits en caoutchouc, en plastique, ...



CH - Produits métallurgiques et métalliques



CM - Produits manufacturés divers



► Evolution au cours des 13 derniers trimestres

données en millions d'euros

- ● ● importation
- exportation





► Palmarès produits sur la période 1T2011 - 4T2011

Exportations Nomenclature agrégée A129	millions d'euros		
	valeur	%	rang antérieur*
Produits pharmaceutiques	3 103	10,5	1
Machines et équipements d'usage général	2 428	8,2	2
Produits de la construction automobile	2 325	7,9	3
Chimie de base, mat. plastiques et caoutchouc synth.	2 010	6,8	4
Matériel électrique	1 591	5,4	5
Produits chimiques divers	1 336	4,5	9
Machines diverses d'usage spécifique	1 332	4,5	10
Métaux non ferreux	1 287	4,4	8
Appareils de mesure, d'essai, de navig. ; horlogerie	1 244	4,2	11
Équipements pour automobiles	1 241	4,2	6
Instruments à usage médical, optique et dentaire	1 215	4,1	7
Produits alimentaires divers	739	2,5	13
Art. de joaillerie et bijouterie, instr. de musique	700	2,4	26
Boissons	661	2,2	14
Équip. électromédicaux de diagnostic et de trait.	584	2,0	12
Articles d'habillement	527	1,8	16
Produits en plastique	520	1,8	15
Produits de la culture et de l'élevage	444	1,5	19
Produits du travail des grains et produits amylacés	438	1,5	20
Ordinateurs et équipements périphériques	438	1,5	17
autres	5 324	18,1	
Total	29 487	100	

* période 1T2010 - 4T2010

Importations Nomenclature agrégée A129	millions d'euros		
	valeur	%	rang antérieur*
Produits pharmaceutiques	3 727	11,8	1
Chimie de base, mat. plastiques et caoutchouc synth.	2 760	8,8	3
Machines et équipements d'usage général	2 530	8,0	2
Produits de la construction automobile	2 127	6,8	4
Matériel électrique	1 451	4,6	5
Produits pétroliers raffinés et coke	1 323	4,2	10
Instruments à usage médical, optique et dentaire	1 229	3,9	6
Appareils de mesure, d'essai, de navig. ; horlogerie	1 189	3,8	9
Produits chimiques divers	972	3,1	13
Métaux non ferreux	898	2,9	14
Articles d'habillement	889	2,8	11
Machines diverses d'usage spécifique	846	2,7	15
Équipements pour automobiles	829	2,6	12
Ouvrages en métaux (coutellerie, outils, quincaill.)	720	2,3	16
Produits en plastique	687	2,2	18
Cuir, bagages et chaussures	686	2,2	19
Produits sidérurgiques et lère Transform. de l'acier	673	2,1	17
Équip. électromédicaux de diagnostic et de trait.	587	1,9	8
Hydrocarbures naturels	486	1,5	7
Produits alimentaires divers	475	1,5	20
autres	6 369	20,3	
Total	31 452	100	

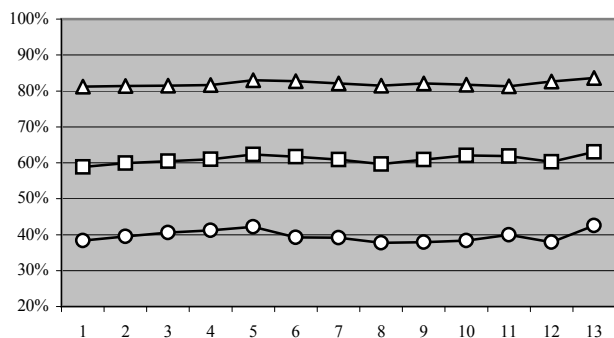
* période 1T2010 - 4T2010

► Concentration des échanges : évolution au cours des 13 derniers trimestres

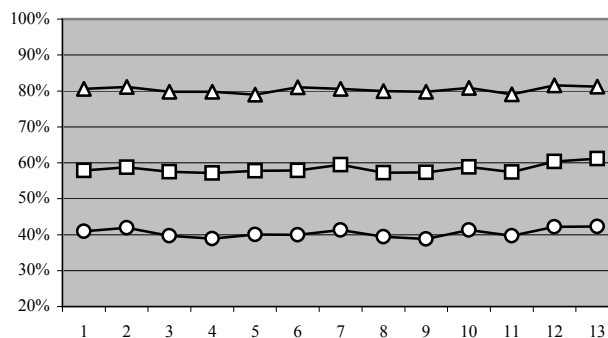
pourcentages cumulés par produits

5 premiers ○ 10 premiers □ 20 premiers △

exportations



importations



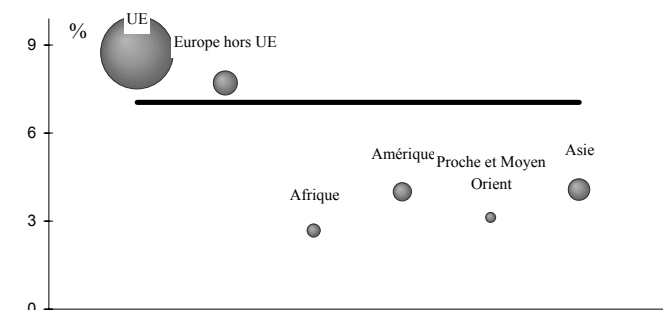


millions d'euros

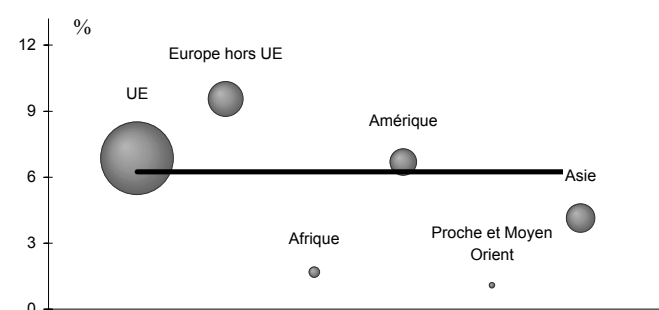
	4T2011			1T2011 - 4T2011			Part en %	
	export	import	solde	export	import	solde	Exp	Imp
Union européenne	5 346	4 844	502	22 260	19 932	2 328	75,5	63,4
<i>dont Zone euro</i>	4 377	4 279	98	18 248	17 614	634	61,9	56,0
Pays tiers	1 861	2 738	-877	7 226	11 520	-4 293	24,5	36,6
<i>Europe hors UE</i>	638	1 023	-384	2 486	4 594	-2 109	8,4	14,6
<i>Afrique</i>	195	74	121	749	444	305	2,5	1,4
<i>Amérique</i>	358	703	-345	1 488	2 751	-1 264	5,0	8,7
<i>Proche et Moyen Orient</i>	109	26	82	449	125	324	1,5	0,4
<i>Asie</i>	547	820	-273	2 003	3 198	-1 194	6,8	10,2
<i>Divers</i>	13	91	-78	52	407	-355	0,2	1,3
Ensemble hors matériel militaire	7 206	7 581	-375	29 487	31 452	-1 965	100	100

► Part de la région dans le commerce de la France : globalement et par zones

Exportations



Importations



poids global — part de la région dans le commerce global de la France 7,1 % à l'export, 6,2 % à l'import.
 poids par zones ● part de la région dans le commerce de la France avec une zone particulière, par exemple 2,7 % des exportations de la France vers l'Afrique.

l'aire des cercles représente la part de la zone au niveau de la seule région. Ainsi, l'aire du cercle <UE> figure 75,5 % des exportations de la région et celle du cercle <Amérique>, 5 %

► Palmarès pays sur la période 1T2011 - 4T2011

Pays	Exportations		
	valeur	%	rang antérieur*
Allemagne	8 667	29,4	1
Pays-Bas	2 614	8,9	2
Italie	2 572	8,7	3
Royaume-Uni	1 929	6,5	4
Espagne	1 614	5,5	5
Suisse	1 575	5,3	6
Belgique	1 215	4,1	7
Etats Unis	932	3,2	8
Pologne	821	2,8	10
Chine	588	2,0	11
Autriche	570	1,9	9
Japon	384	1,3	14
Suède	366	1,2	12
Turquie	340	1,2	13
Danemark	303	1,0	17
Autres	4 995	16,9	
Total	29 487	100	

* période 1T2010 - 4T2010

Pays	Importations		
	valeur	%	rang antérieur*
Allemagne	9 222	29,3	1
Suisse	3 738	11,9	2
Etats Unis	2 336	7,4	3
Chine	1 986	6,3	4
Pays-Bas	1 855	5,9	6
Italie	1 829	5,8	5
Belgique	1 306	4,2	7
Irlande	1 223	3,9	10
Espagne	994	3,2	9
Royaume-Uni	850	2,7	11
Autriche	640	2,0	8
Japon	413	1,3	13
Pologne	334	1,1	15
Turquie	296	0,9	16
République tchèque	286	0,9	18
Autres	4 145	13,2	
Total	31 452	100	

* période 1T2010 - 4T2010



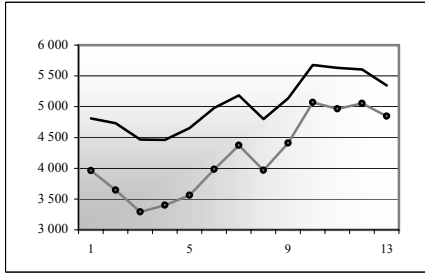


► Evolution au cours des 13 derniers trimestres

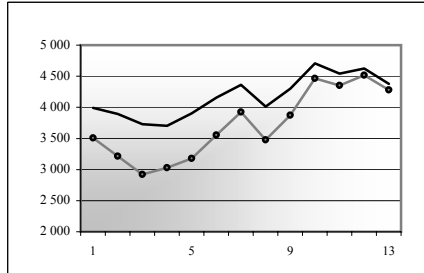
— export
● import

données en millions d'euros

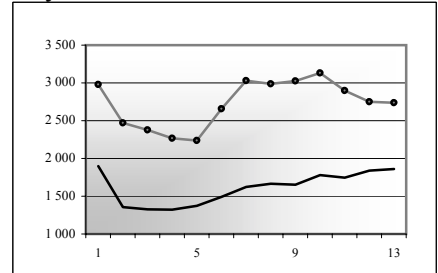
UE



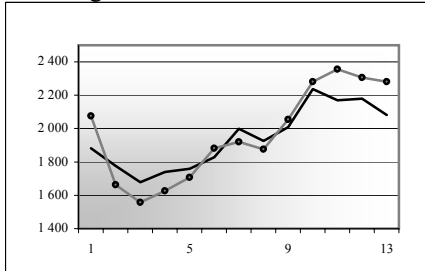
Zone euro



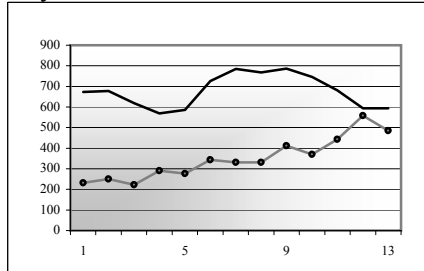
Pays tiers



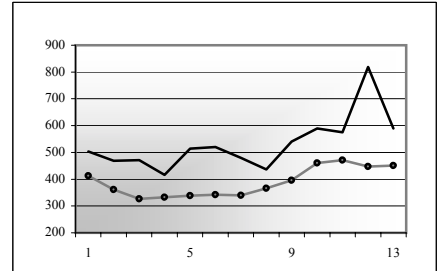
Allemagne



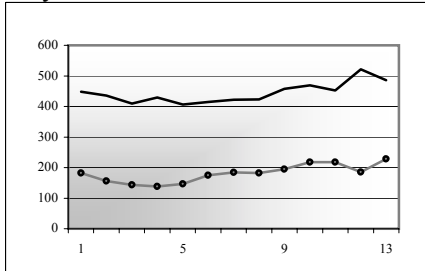
Pays-Bas



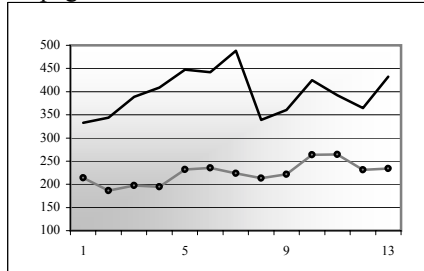
Italie



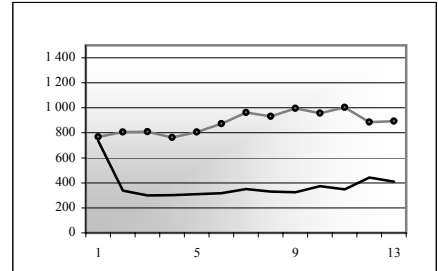
Royaume-Uni



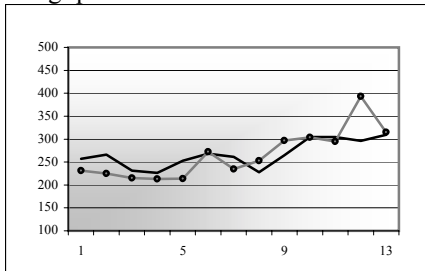
Espagne



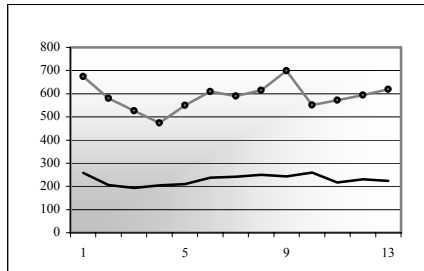
Suisse



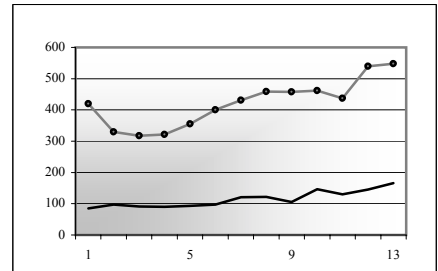
Belgique



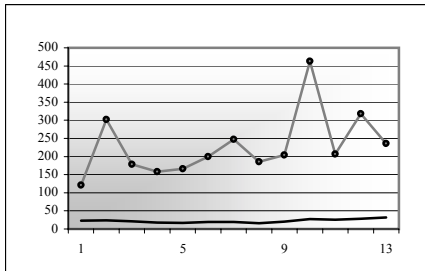
Etats Unis



Chine

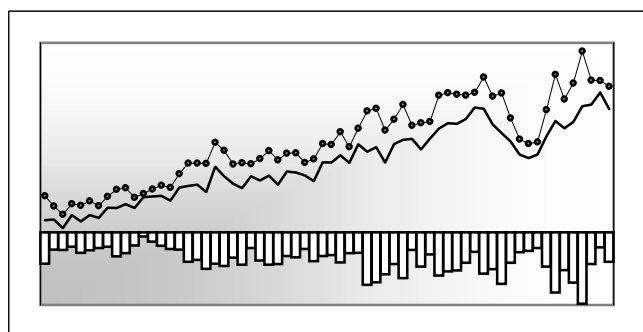


Irlande

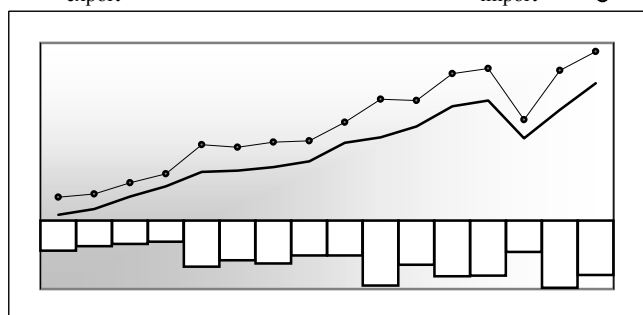




Données CAF/FAB hors matériel militaire en millions d'euros



	export	import	solde
1T1996	1 846	2 252	-406
4T2010	3 484	4 131	-647
1T2011	3 744	4 663	-919
2T2011	3 771	4 179	-408
3T2011	3 977	4 173	-196
4T2011	3 697	4 077	-380



	export	import	solde
2006	12 614	14 160	-1 546
2007	13 818	15 768	-1 950
2008	14 160	16 086	-1 926
2009	11 916	13 012	-1 096
2010	13 603	15 957	-2 354
2011	15 189	17 092	-1 903

Structure des échanges par branches et zones

Nomenclature agrégée A17	4T2011			1T2011 - 4T2011				
	export	import	solde	export	%	import	%	solde
AZ Produits agricoles, sylvicoles, de la pêche et de l'aquaculture	53	66	-13	184	1,2	211	1,2	-27
DE Hydrocarbures naturels, industries extractives, électricité, déchets	50	17	33	247	1,6	571	3,3	-324
C1 Produits des IAA	458	268	190	1 742	11,5	1 015	5,9	727
C2 Produits pétroliers raffinés et coke	9	313	-304	124	0,8	969	5,7	-844
C3 Equipements mécaniques, matériel électrique, électronique et informat.	1 089	944	146	4 279	28,2	3 752	22,0	527
C4 Matériel de transport	337	575	-238	1 483	9,8	2 416	14,1	-932
C5 Autres produits industriels = Industrie manufacturière	1 694	1 873	-179	7 105	46,8	8 080	47,3	-975
	3 588	3 973	-385	14 734	97,0	16 231	95,0	-1 497
ZZ Produits divers	6	21	-14	24	0,2	78	0,5	-54
Ensemble hors matériel militaire	3 697	4 077	-379	15 189	100	17 092	100	-1 903
UE	2 700	2 951	-251	11 143	73,4	12 091	70,7	-947
dont Zone euro	2 204	2 613	-409	9 180	60,4	10 701	62,6	-1 521
Europe hors UE	264	114	150	1 058	7,0	782	4,6	275
Afrique	110	45	66	412	2,7	359	2,1	52
Amérique	246	494	-248	1 075	7,1	1 942	11,4	-866
Proche et Moyen Orient	55	5	51	243	1,6	21	0,1	222
Asie	314	425	-111	1 226	8,1	1 671	9,8	-445
Divers	7	44	-37	31	0,2	225	1,3	-194





► Poids du département dans les échanges commerciaux de la région - période 1T2011 - 4T2011

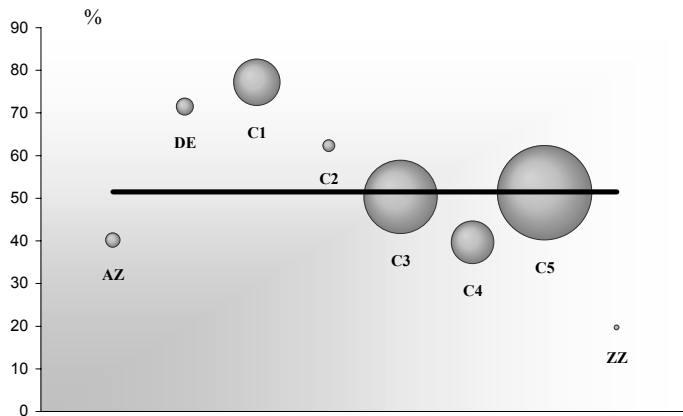
poids global —
poids par CPA ○

part du département dans le commerce global de la région 51,5 % à l'export, 54,3 % à l'import.
part du département dans le commerce de la région pour un produit particulier, par exemple 77,2 % des exportations de produits des IAA (C1) de la région.

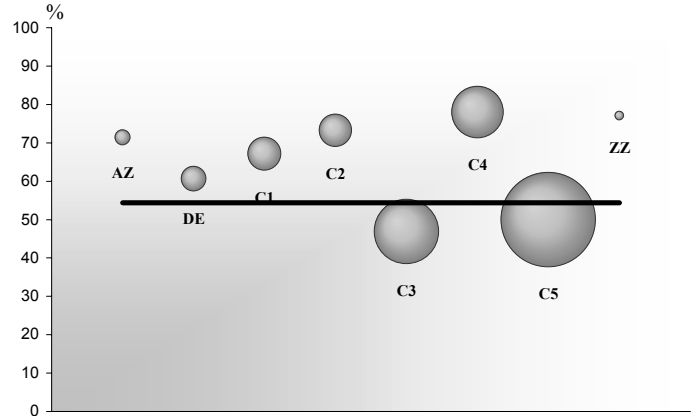
L'aire de chaque cercle représente la part de la Nomenclature Agrégée considérée dans les échanges du département. Ainsi, l'aire du cercle <Produits des IAA> (C1) figure 11,5 % des exportations du département, celle du cercle <Matériels de transport> (C4), 9,8 %

La représentation met donc en évidence les spécificités départementales selon une approche de type "point fort - point faible"

export



import



- AZ Produits agricoles, sylvicoles, de la pêche et de l'aquaculture
- DE Hydrocarbures naturels
- C1 Produits des IAA
- C2 Produits pétroliers raffinés et coke
- C3 Equipements mécaniques, matériel électrique, électronique et optique
- C4 Matériels de transport
- C5 Autres produits industriels
- ZZ Produits divers

► Palmarès produits sur la période 1T2011 - 4T2011

Exportation	millions d'euros		
	valeur	%	rang
Nomenclature agrégée A129			antérieur*
Produits pharmaceutiques	2 653	17,5	1
Machines et équipements d'usage général	1 494	9,8	2
Matériel électrique	1 281	8,4	3
Chimie de base, mat. plastiques et caoutchouc synth.	1 041	6,9	4
Équipements pour automobiles	786	5,2	5
Art. de joaillerie et bijouterie, instr. de musique	608	4,0	19
Produits de la construction automobile	568	3,7	6
Produits chimiques divers	532	3,5	9
Boissons	523	3,4	8
Produits alimentaires divers	504	3,3	7
Appareils de mesure, d'essai, de navig. ; horlogerie	499	3,3	10
Produits du travail des grains et produits amylicés	418	2,7	13
Produits en plastique	344	2,3	12
Machines agricoles et forestières	341	2,2	14
Articles d'habillement	240	1,6	17
autres	3 362	22,1	
Total	15 189	100	

* période 1T2010 - 4T2010

Importation	millions d'euros		
	valeur	%	rang
Nomenclature agrégée A129			antérieur*
Produits pharmaceutiques	2 178	12,7	1
Produits de la construction automobile	1 950	11,4	2
Machines et équipements d'usage général	1 326	7,8	3
Chimie de base, mat. plastiques et caoutchouc synth.	1 161	6,8	5
Produits pétroliers raffinés et coke	969	5,7	7
Matériel électrique	968	5,7	6
Articles d'habillement	590	3,5	8
Produits chimiques divers	528	3,1	10
Ouvrages en métaux (coutellerie, outils, quincaill.)	506	3,0	11
Hydrocarbures naturels	486	2,8	4
Produits en plastique	461	2,7	12
Équipements pour automobiles	376	2,2	9
Appareils de mesure, d'essai, de navig. ; horlogerie	334	2,0	13
Cuir, bagages et chaussures	308	1,8	14
Produits sidérurgiques et 1ère Transform. de l'acier	290	1,7	17
autres	4 662	27,3	
Total	17 092	100	

* période 1T2010 - 4T2010





► Poids du département dans les échanges commerciaux de la région - période 1T2011 - 4T2011

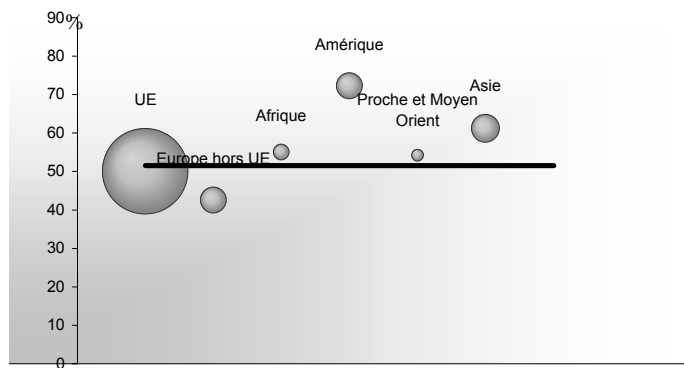
poids global —
poids par zones ●

part du département dans le commerce global de la région 51,5 % à l'export, 54,3 % à l'import.
part du département dans le commerce de la région avec une zone particulière, par exemple 72,3 % des exportations de la région vers l'Amérique.

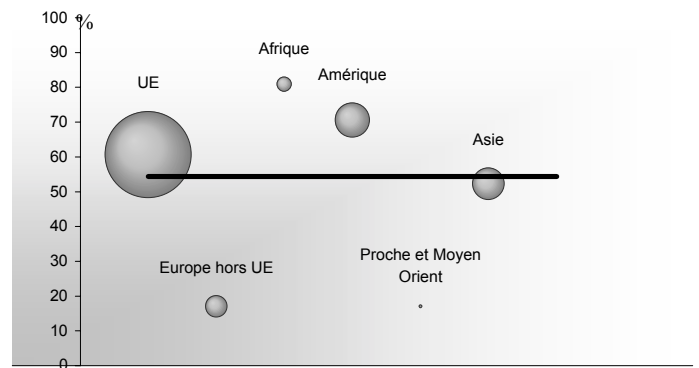
L'aire de chaque cercle représente la part de la zone considérée dans les échanges du département. Ainsi, l'aire du cercle <UE> figure 73,4 % des exportations du département, celle du cercle <Amérique>, 7,1 %

La représentation met donc en évidence les spécificités départementales selon une approche de type "point fort - point faible"

export



import



► Palmarès pays sur la période 1T2011 - 4T2011

Exportation	millions d'euros		
	valeur	%	rang antérieur*
Allemagne	5 167	34,0	1
Italie	1 324	8,7	2
Royaume-Uni	895	5,9	5
Etats Unis	751	4,9	4
Pays-Bas	713	4,7	3
Espagne	657	4,3	6
Belgique	630	4,2	7
Suisse	567	3,7	8
Pologne	509	3,4	11
Chine	359	2,4	9
Japon	332	2,2	10
Turquie	232	1,5	12
Autriche	195	1,3	13
Luxembourg	133	0,9	14
République tchèque	132	0,9	19
autres	2 592	17,1	
Total	15 189	100	

* période 1T2010 - 4T2010

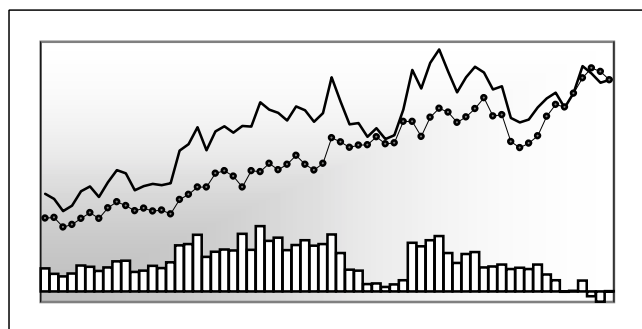
Importation	millions d'euros		
	valeur	%	rang antérieur*
Allemagne	5 922	34,6	1
Etats Unis	1 718	10,1	2
Pays-Bas	1 128	6,6	3
Irlande	1 069	6,3	5
Chine	1 009	5,9	4
Belgique	848	5,0	7
Italie	720	4,2	8
Royaume-Uni	504	2,9	9
Espagne	407	2,4	11
Autriche	353	2,1	6
Turquie	225	1,3	13
Hongrie	208	1,2	16
Suisse	205	1,2	14
Libye	190	1,1	10
Danemark	181	1,1	17
autres	2 406	14,1	
Total	17 092	100	

* période 1T2010 - 4T2010

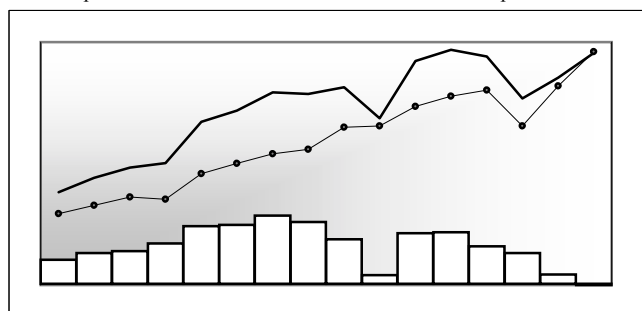




Données CAF/FAB hors matériel militaire en millions d'euros



	export	import	solde
1T1996	1 775	1 401	374
4T2010	3 309	3 301	8
1T2011	3 716	3 538	178
2T2011	3 607	3 685	-78
3T2011	3 465	3 632	-167
4T2011	3 509	3 505	4



	export	import	solde
2006	13 850	11 327	2 523
2007	14 465	11 893	2 572
2008	14 097	12 238	1 859
2009	11 778	10 241	1 537
2010	12 929	12 474	455
2011	14 297	14 360	-63

Structure des échanges par branches et zones

Nomenclature agrégée A17	4T2011			1T2011 - 4T2011				
	export	import	solde	export	%	import	%	solde
AZ Produits agricoles, sylvicoles, de la pêche et de l'aquaculture	74	31	43	274	1,9	84	0,6	190
DE Hydrocarbures naturels, industries extractives, électricité, déchets	22	75	-53	99	0,7	370	2,6	-272
C1 Produits des IAA	121	125	-4	515	3,6	497	3,5	18
C2 Produits pétroliers raffinés et coke	23	104	-81	75	0,5	355	2,5	-280
C3 Equipements mécaniques, matériel électrique, électronique et informat.	1 078	1 126	-48	4 230	29,6	4 259	29,7	-29
C4 Matériel de transport	573	175	398	2 257	15,8	684	4,8	1 574
C5 Autres produits industriels	1 590	1 863	-273	6 747	47,2	8 087	56,3	-1 340
= Industrie manufacturière	3 384	3 392	-8	13 825	96,7	13 882	96,7	-57
ZZ Produits divers	29	7	22	100	0,7	23	0,2	76
Ensemble hors matériel militaire	3 509	3 505	4	14 297	100	14 360	100	-62
UE	2 645	1 893	753	11 117	77,8	7 841	54,6	3 276
dont Zone euro	2 173	1 666	507	9 068	63,4	6 913	48,1	2 155
Europe hors UE	374	909	-535	1 428	10,0	3 812	26,5	-2 384
Afrique	85	30	55	337	2,4	85	0,6	252
Amérique	112	209	-97	412	2,9	809	5,6	-397
Proche et Moyen Orient	53	22	32	206	1,4	104	0,7	102
Asie	233	396	-162	777	5,4	1 527	10,6	-750
Divers	6	47	-42	20	0,1	182	1,3	-161





► Poids du département dans les échanges commerciaux de la région - période 1T2011 - 4T2011

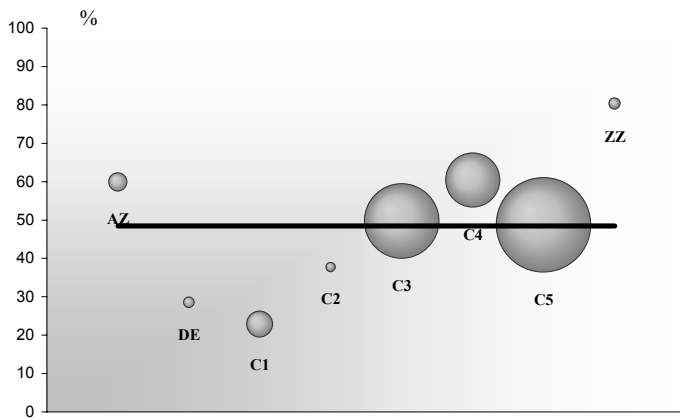
poids global —
poids par CPA ○

part du département dans le commerce global de la région 48,5 % à l'export, 45,7 % à l'import.
part du département dans le commerce de la région pour un produit particulier, par exemple 22,8 % des exportations de produits des IAA (C1) de la région.

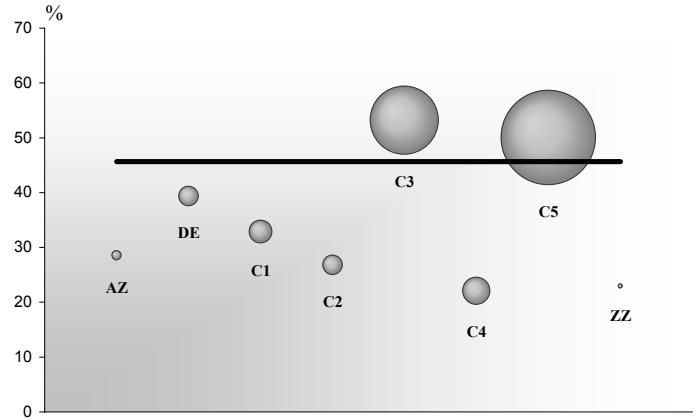
L'aire de chaque cercle représente la part de la Nomenclature Agrégée considérée dans les échanges du département. Ainsi, l'aire du cercle <Produits des IAA> (C1) figure 3,6 % des exportations du département, celle du cercle <Matériels de transport> (C4), 15,8 %

La représentation met donc en évidence les spécificités départementales selon une approche de type "point fort - point faible"

export



import



- AZ Produits agricoles, sylvicoles, de la pêche et de l'aquaculture
- DE Hydrocarbures naturels
- C1 Produits des IAA
- C2 Produits pétroliers raffinés et coke
- C3 Equipements mécaniques, matériel électrique, électronique et optique
- C4 Matériels de transport
- C5 Autres produits industriels
- ZZ Produits divers

► Palmarès produits sur la période 1T2011 - 4T2011

Exportation Nomenclature agrégée A129	millions d'euros		
	valeur	%	rang antérieur*
Produits de la construction automobile	1 757	12,3	1
Métaux non ferreux	1 175	8,2	3
Instruments à usage médical, optique et dentaire	1 105	7,7	2
Machines diverses d'usage spécifique	1 102	7,7	7
Chimie de base, mat. plastiques et caoutchouc synth.	970	6,8	6
Machines et équipements d'usage général	934	6,5	5
Produits chimiques divers	804	5,6	8
Appareils de mesure, d'essai, de navig. ; horlogerie	745	5,2	9
Équip. électromédicaux de diagnostic et de trait.	578	4,0	4
Équipements pour automobiles	455	3,2	11
Produits pharmaceutiques	451	3,2	12
Ordinateurs et équipements périphériques	387	2,7	10
Cuir, bagages et chaussures	327	2,3	17
Matériel électrique	310	2,2	13
Produits de l'industrie textile	297	2,1	15
autres	2 900	20,3	
Total	14 297	100	

* période 1T2010 - 4T2010

Importation Nomenclature agrégée A129	millions d'euros		
	valeur	%	rang antérieur*
Chimie de base, mat. plastiques et caoutchouc synth.	1 600	11,1	2
Produits pharmaceutiques	1 548	10,8	1
Machines et équipements d'usage général	1 204	8,4	3
Instruments à usage médical, optique et dentaire	1 060	7,4	5
Appareils de mesure, d'essai, de navig. ; horlogerie	855	6,0	6
Métaux non ferreux	732	5,1	7
Machines diverses d'usage spécifique	637	4,4	8
Équip. électromédicaux de diagnostic et de trait.	578	4,0	4
Matériel électrique	482	3,4	9
Équipements pour automobiles	453	3,2	13
Produits chimiques divers	444	3,1	10
Produits sidérurgiques et 1ère Transform. de l'acier	383	2,7	11
Cuir, bagages et chaussures	378	2,6	14
Produits pétroliers raffinés et coke	355	2,5	19
Déchets industriels	335	2,3	15
autres	3 316	23,1	
Total	14 360	100	

* période 1T2010 - 4T2010





► Poids du département dans les échanges commerciaux de la région - période 1T2011 - 4T2011

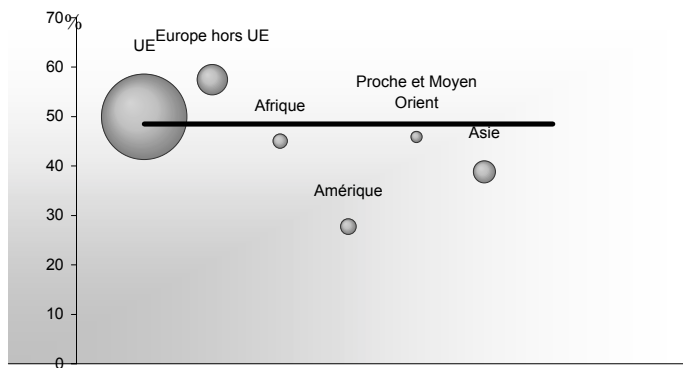
poids global —
poids par zones ○

part du département dans le commerce global de la région 48,5 % à l'export, 45,7 % à l'import.
part du département dans le commerce de la région avec une zone particulière, par exemple 27,7 % des exportations de la région vers l'Amérique.

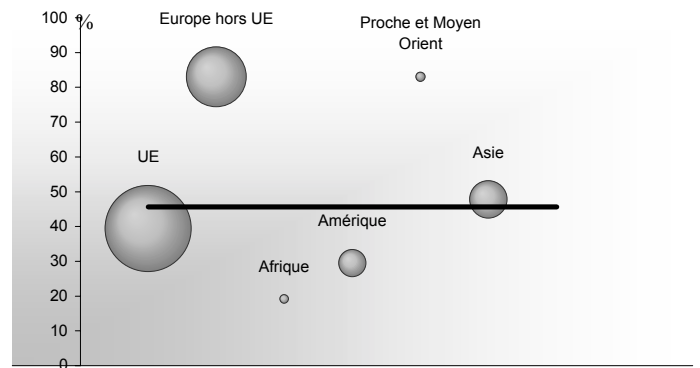
L'aire de chaque cercle représente la part de la zone considérée dans les échanges du département. Ainsi, l'aire du cercle <UE> figure 77,8 % des exportations du département, celle du cercle <Amérique>, 2,9 %

La représentation met donc en évidence les spécificités départementales selon une approche de type "point fort - point faible"

export



import



► Palmarès pays sur la période 1T2011 - 4T2011

Exportation	millions d'euros		
	valeur	%	rang antérieur*
Allemagne	3 500	24,5	1
Pays-Bas	1 901	13,3	2
Italie	1 249	8,7	3
Royaume-Uni	1 034	7,2	5
Suisse	1 008	7,0	6
Espagne	957	6,7	4
Belgique	584	4,1	7
Autriche	375	2,6	8
Pologne	312	2,2	9
Suède	242	1,7	10
Chine	229	1,6	12
Etats Unis	181	1,3	11
Danemark	177	1,2	14
Russie	158	1,1	15
Australie	150	1,1	16
autres	2 240	15,7	
Total	14 297	100	

* période 1T2010 - 4T2010

Importation	millions d'euros		
	valeur	%	rang antérieur*
Suisse	3 533	24,6	1
Allemagne	3 300	23,0	2
Italie	1 109	7,7	4
Chine	977	6,8	3
Pays-Bas	727	5,1	6
Etats Unis	617	4,3	5
Espagne	586	4,1	7
Belgique	458	3,2	8
Royaume-Uni	346	2,4	11
Japon	305	2,1	9
Autriche	287	2,0	10
République tchèque	182	1,3	14
Pologne	177	1,2	12
Irlande	154	1,1	15
Russie	107	0,7	22
autres	1 493	10,4	
Total	14 360	100	

* période 1T2010 - 4T2010

