

Comité de l'Administration Régionale



Champagne-Ardenne



pôle emploi

CAR

du 17 Avril 2013

Nota : La demande d'emploi de très longue durée est caractérisée par une ancienneté d'inscription de 2 ans et plus

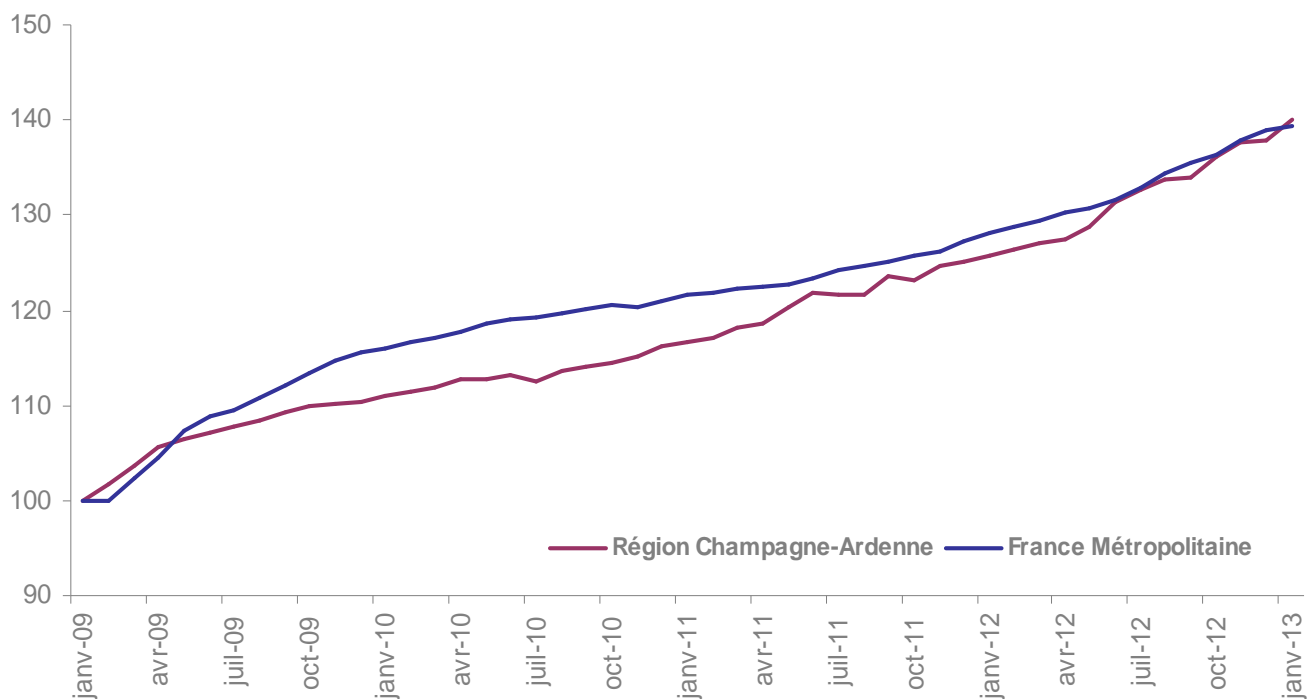
La demande d'emploi de très longue durée :

Les Evolutions

Les Caractéristiques

Le contexte régional / comparaison nationale

Evolution de la DEFM A,B,C comparaison France/région (en données CVS)



Une demande d'emploi de catégorie ABC qui progresse plus vite qu'au niveau national sur la dernière période : 2011, 2012.

Sur 1 an la DEFM ABC :

(à fin janvier 2013)

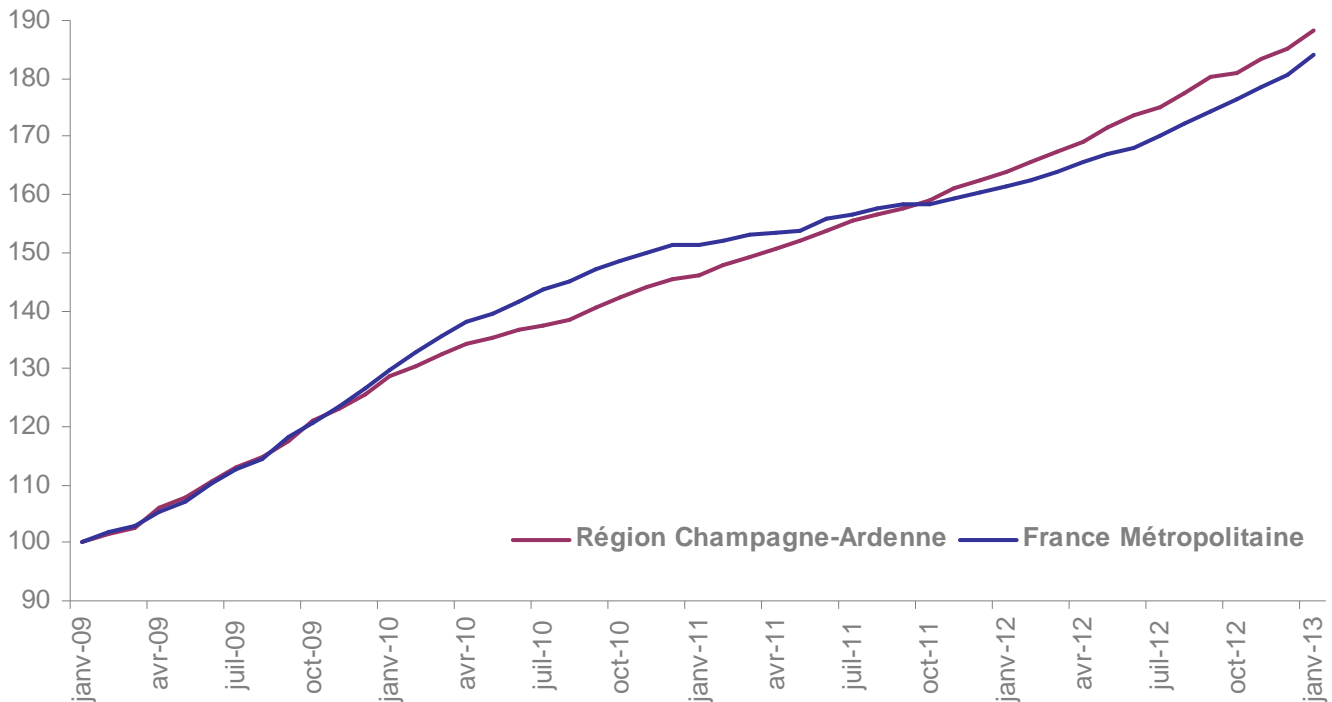
**En région : +11.4% / +10 633
103 917 DEFM ABC**

**En France : +9.8% / +417 300
4 680 200 DEFM ABC**

Sur 4 ans, la demande d'emploi de catégorie ABC est en hausse de près de 40% (41% au niveau national)

Le contexte régional / comparaison nationale

Evolution de la DEFM A,B,C inscrite à Pôle emploi depuis un an ou plus (DELD)



Les DELD représentent 40,6% de la DEFM ABC
(39,5% en France métropolitaine)

Sur 1 an la DELD ABC :

(à fin janvier 2013)

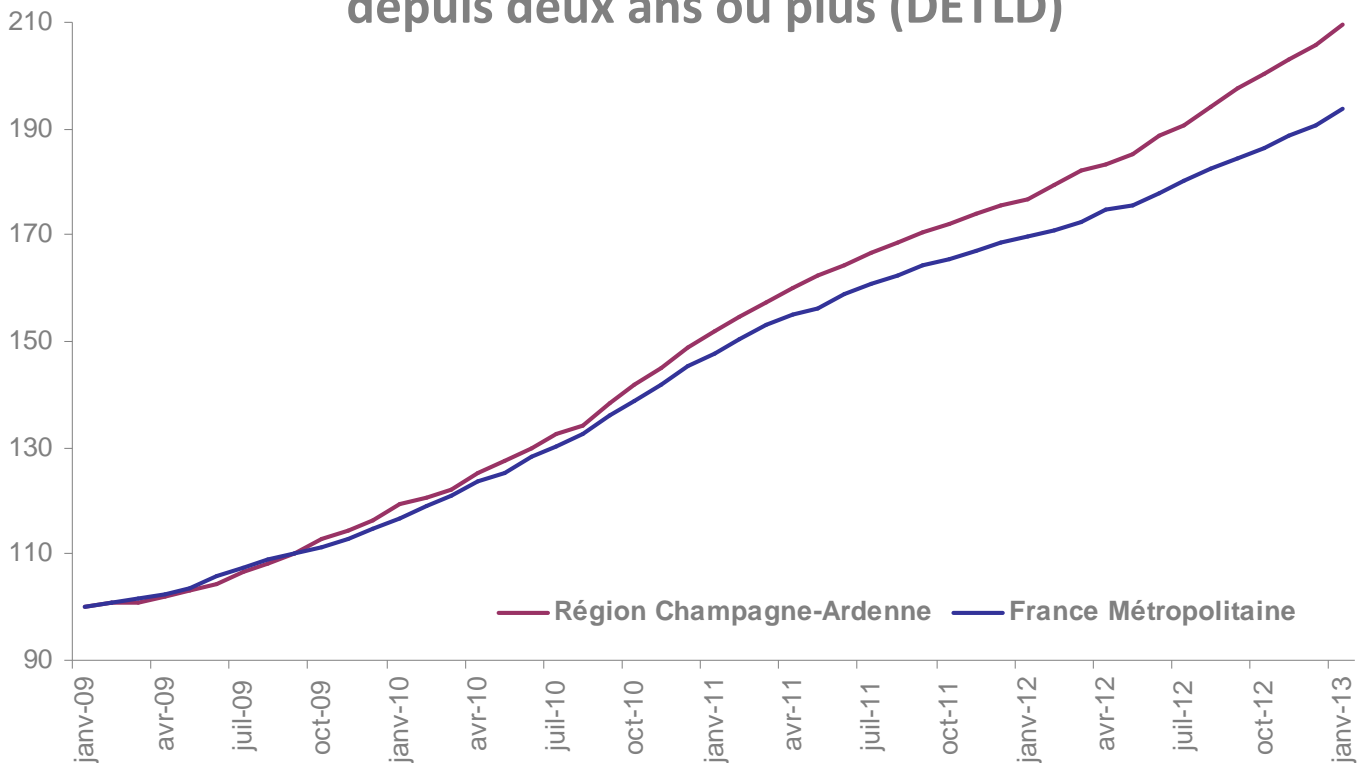
**En région : +14.9% / +5 470
42 196 DELD ABC**

**En France : +13.9% / +225 400
1 847 600 DELD ABC**

Sur 4 ans, la demande d'emploi de longue durée est en hausse de 88% en région (84% au niveau national)

Le contexte régional / comparaison nationale

Evolution de la DEFM A,B,C inscrite à Pôle emploi depuis deux ans ou plus (DETLD)



Les DETLD représentent 20,4% de la DEFM ABC
(19,4% en France métropolitaine)

Sur 1 an la DETLD ABC :

(à fin janvier 2013)

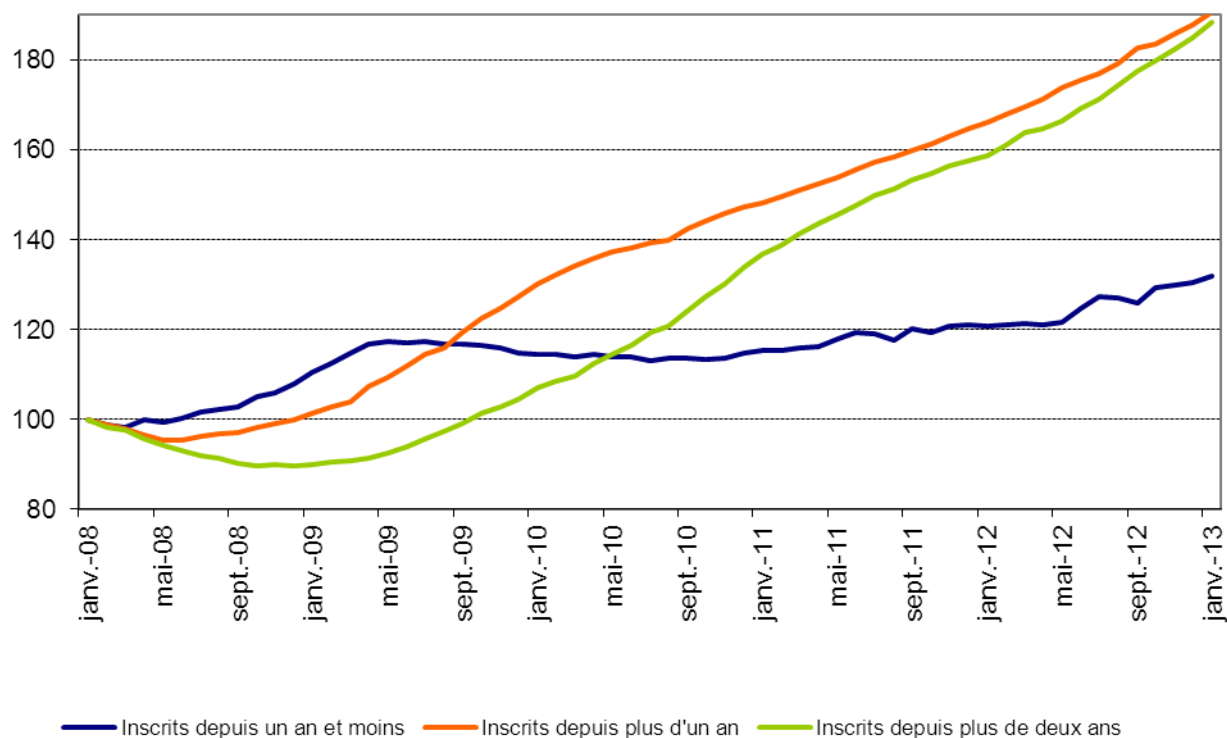
**En région : +18,7% / +3 337
21 209 DETLD ABC**

**En France : +14.3% / +113 400
908 000 DETLD ABC**

Sur 4 ans, la demande d'emploi de très longue durée est en hausse de 110% en région (94% au niveau national)

La Champagne-Ardenne fortement impactée

Evolution de la demande d'emploi (cat. ABC) par ancienneté d'inscription de janvier 2008 à janvier 2013



Sur 5 ans (entre janvier 2008 et janvier 2013), hausse de :

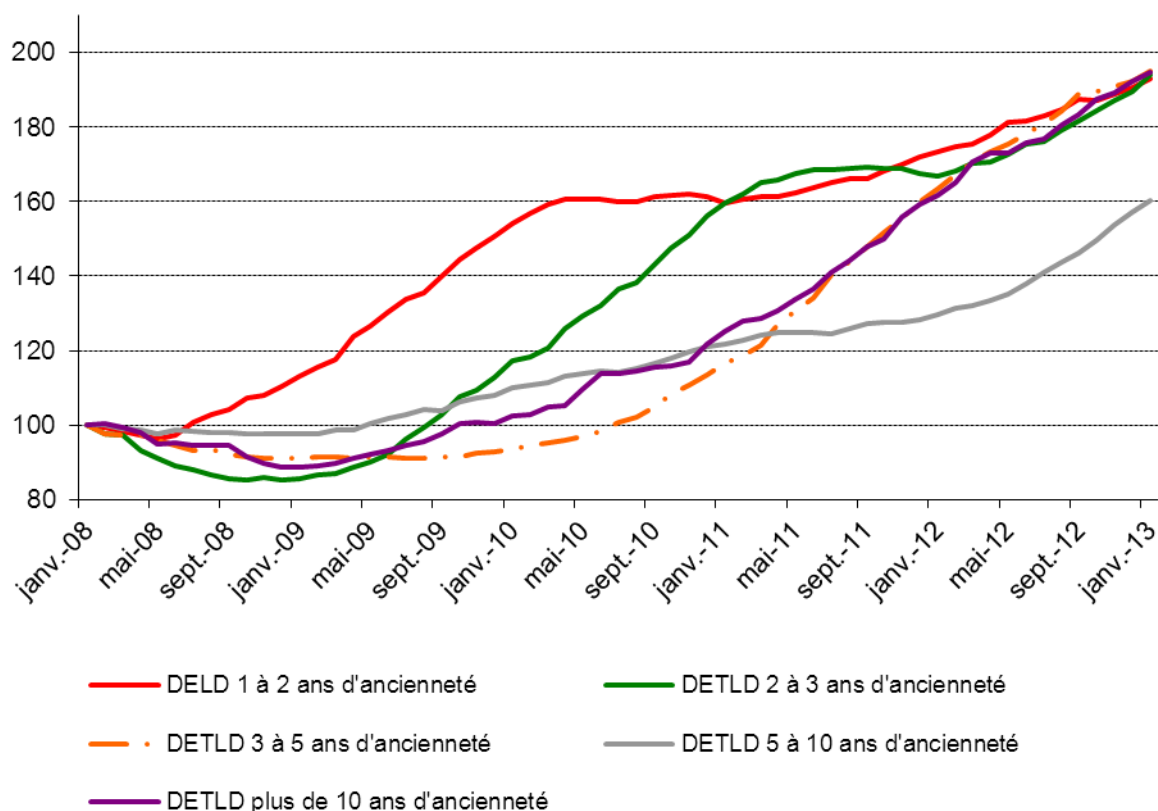
31,8% de la demande d'emploi d'un an et moins

90,7% de la demande d'emploi de longue durée (plus d'un an)

88,3% de la demande d'emploi de très longue durée (plus de deux ans)

Les évolutions par tranche d'ancienneté

Evolution de la demande d'emploi (cat. ABC) par tranche d'ancienneté d'inscription de janvier 2008 à janvier 2013



Sur 5 ans, les progressions par tranche d'ancienneté sont équivalentes, excepté pour les 5 à 10 ans d'ancienneté où la hausse a été moins importante

Progression par tranche d'ancienneté :

- L'augmentation est plus prononcée en début de période (mi 2008- début 2010) au sein de la demande d'emploi inscrite depuis 1 à 2 ans puis pour ceux ayant de 2 à 3 ans d'ancienneté de mi 2009 à début 2011.
- Augmentation plus prononcée des demandeurs d'emploi inscrits depuis 3 à 10 ans en fin de période (début 2010 à 2013)

Les effectifs par tranche d'ancienneté

Effectifs de la demande d'emploi (cat. ABC) par tranche d'ancienneté d'inscription à fin janvier 2013

DELD plus d'un an		DETLD plus de 2 ans		DETLD de 3 à 5 ans		DETLD de 5 à 10 ans		DETLD de plus de 10 ans		
Effectifs	% dans la DEFM ABC	Effectifs	% dans la DEFM ABC	Effectifs	% dans la DEFM ABC	Effectifs	% dans la DEFM ABC	Effectifs	% dans la DEFM ABC	
Région Champagne-Ardenne	42 196	40,6%	21 209	20,4%	7 687	7,3%	3 358	3,2%	623	0,6%

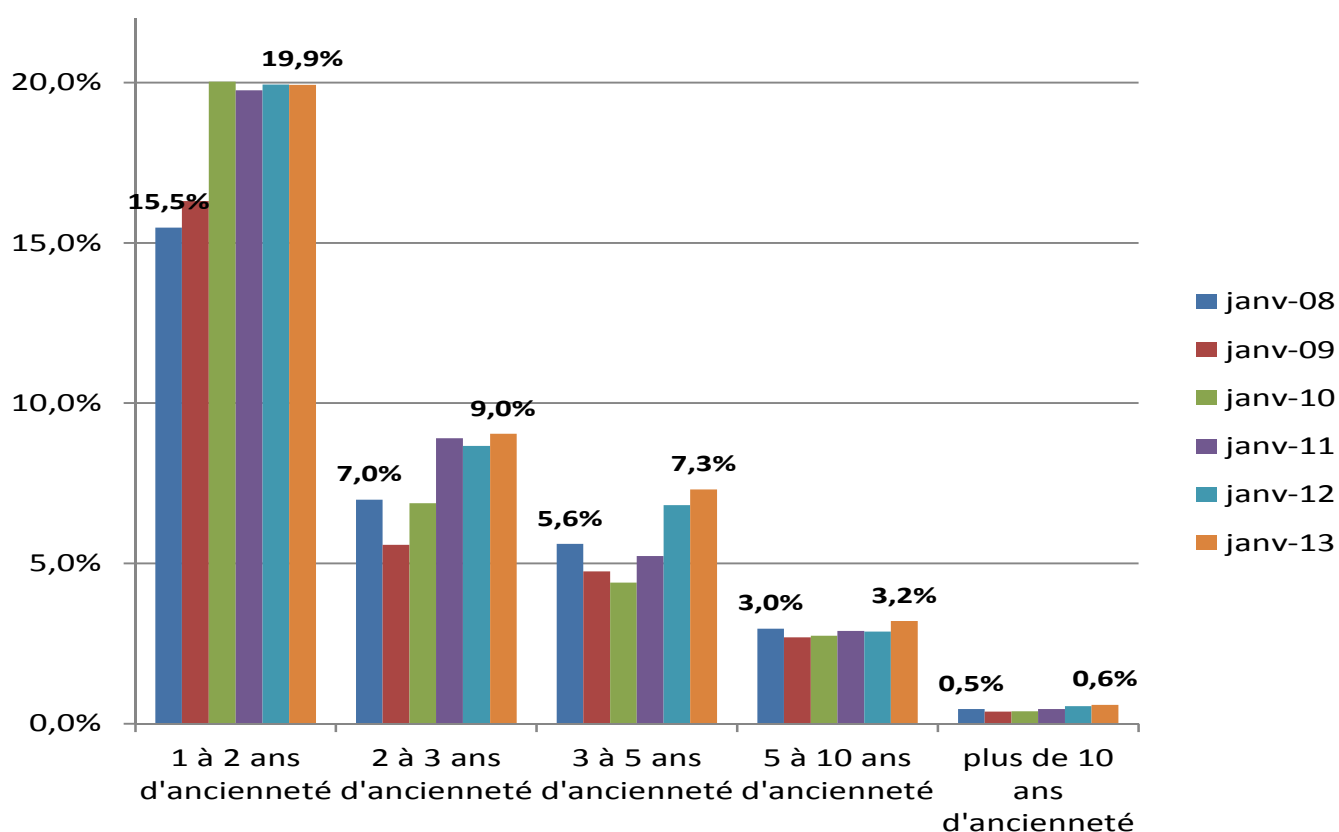
Plus de 10 % de la demande d'emploi de catégorie ABC est inscrite depuis plus de 3 ans.

Près de 4 000 demandeurs d'emploi sont inscrits depuis plus de 5 ans.

Evolution de la part de la DELD au sein de la demande d'emploi totale

- À fin janvier 2013 :
 - 40,1% des demandeurs d'emploi en région sont inscrits depuis un an et plus (DELD)
 - 20,1% sont inscrits depuis 2 ans et plus (DETLD)

Evolution de la part de la demande d'emploi de longue durée au sein de la demande d'emploi totale

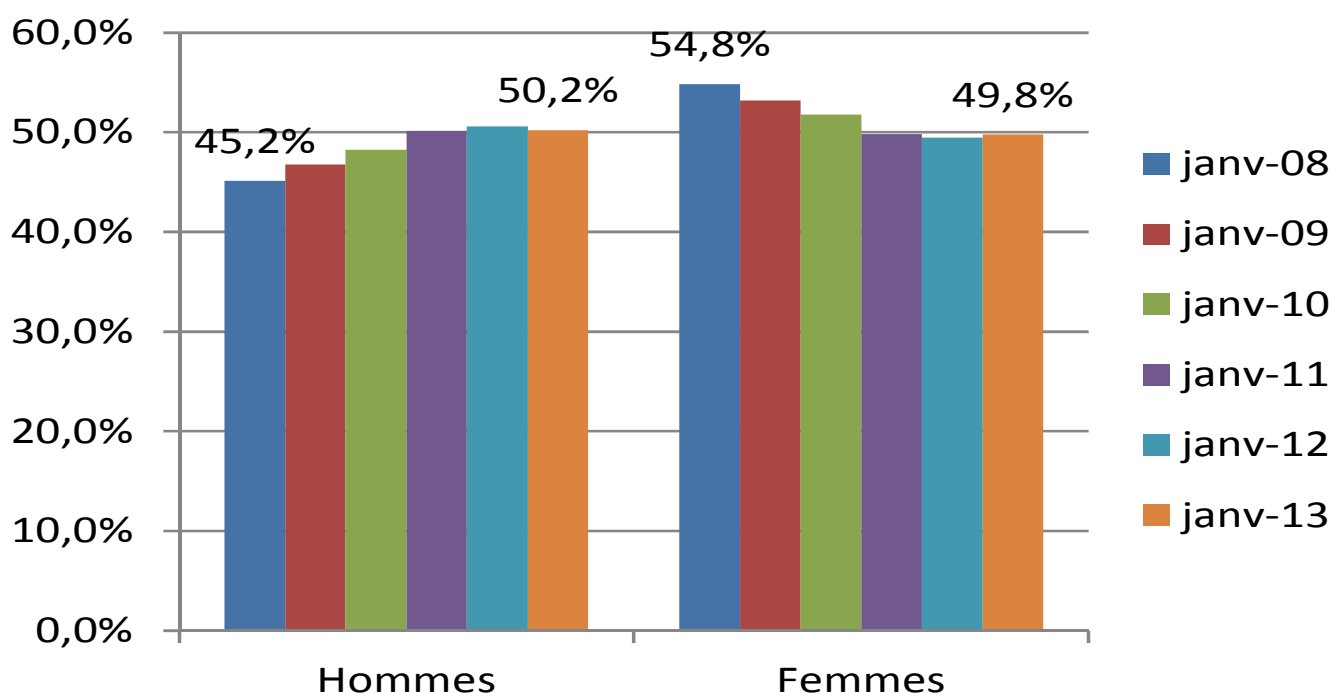


La part de demandeurs d'emploi de longue durée est en hausse de près de 9 points entre janvier 2008 et janvier 2013 passant de 31,5% à 40,1%

- La demande d'emploi ayant entre 1 et 5 ans d'ancienneté est la plus impactée, notamment la tranche de 1 à 2 ans qui concerne près d'un demandeurs d'emploi sur cinq.

Les hommes plus fortement impactés

Evolution de la répartition par sexe de la demande d'emploi de très longue durée



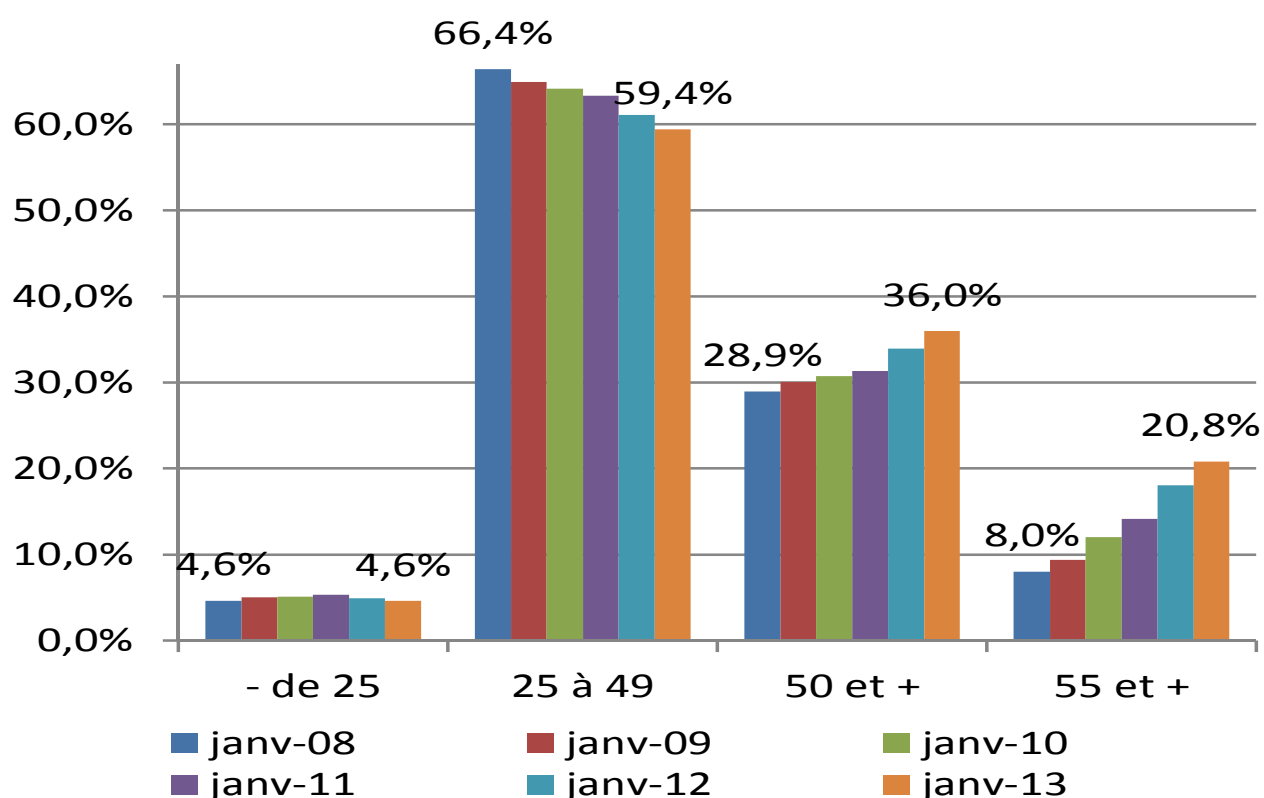
Hausse de la part d'hommes au sein de la demande d'emploi de longue durée supérieure à la hausse de la part d'hommes au sein de la demande d'emploi globale (+2,9 points) sur 5 ans :

+4,5 points au sein de la demande d'emploi de longue durée

+5 points au sein de la demande d'emploi de très longue durée

Les séniors très fortement touchés

Evolution de la répartition de la demande d'emploi de très longue durée par tranche d'âge

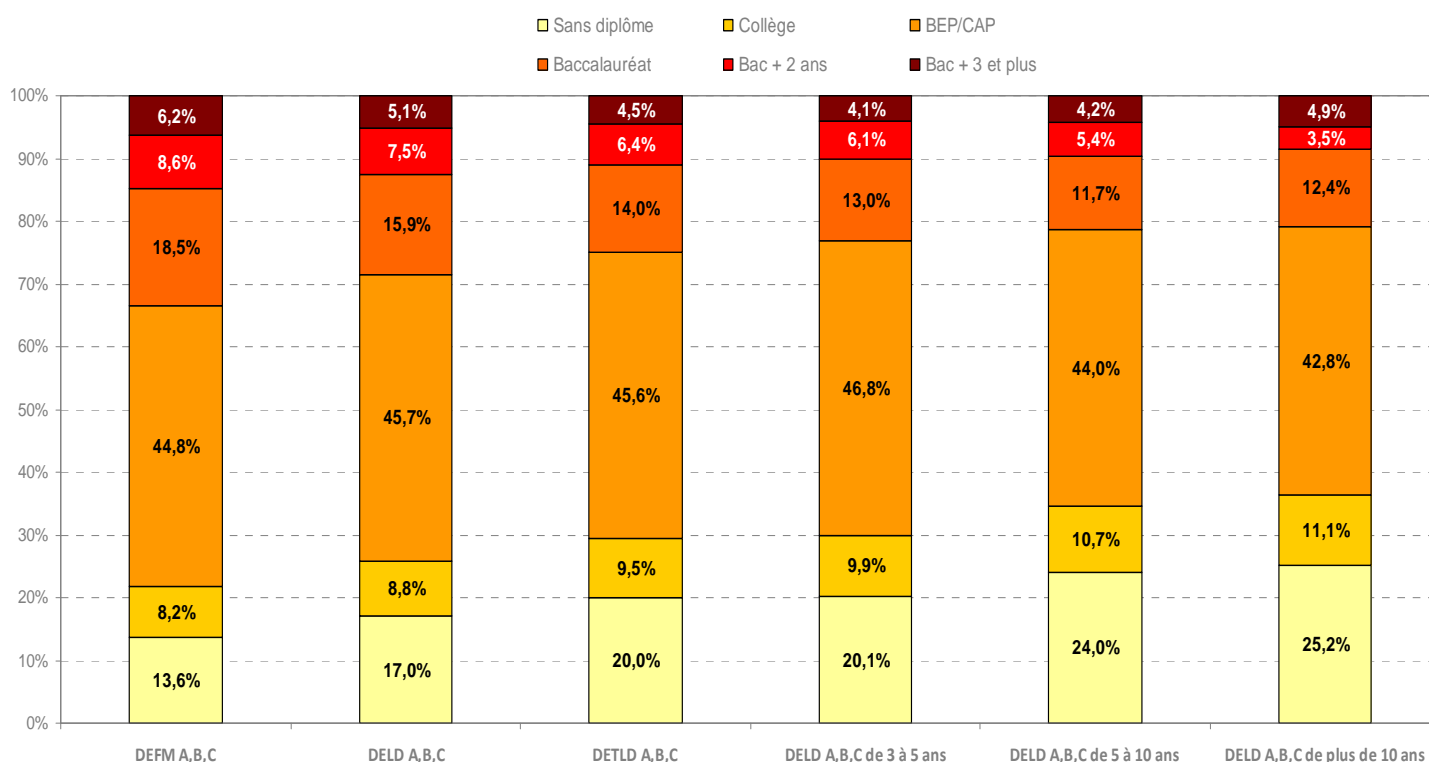


Le public sénior est plus impacté par la hausse du chômage de très longue durée : + 7,1 point sur 5 ans portant la part des plus de 50 ans à 36% à fin janvier 2013

• La part des plus de 55 ans au sein de la demande d'emploi de très longue durée a plus que doublé, passant de 8,0% à 20,8% sur 5 ans.

Un faible niveau de formation proportionnel à l'ancienneté

Le niveau de formation de la demande d'emploi de très longue durée par tranche d'ancienneté

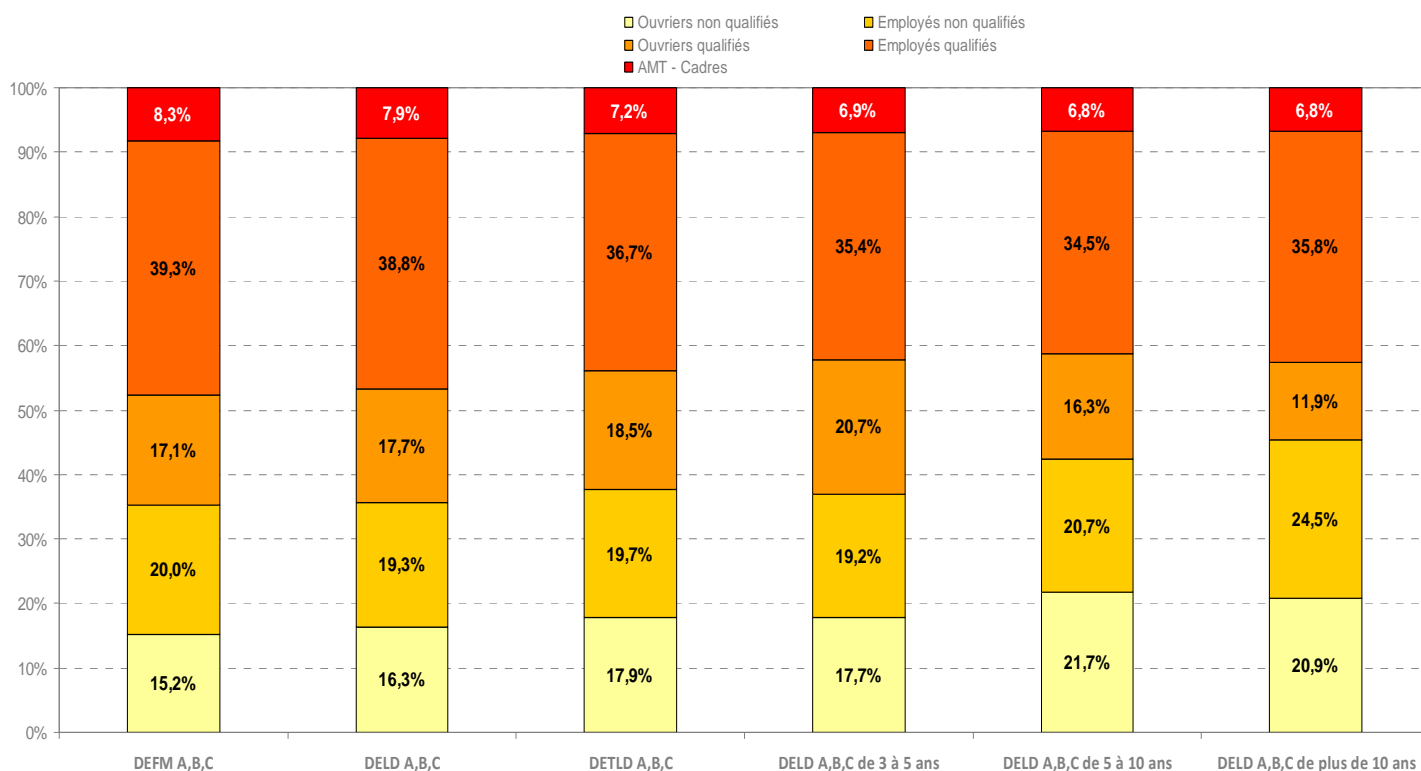


- Près de 30% des DETLD sont sans diplôme ou de niveau BEPC (contre 19,8 % au sein de la DEFM).

- La part de titulaires d'un BEP ou d'un CAP évolue peu selon l'ancienneté d'inscription.

Un niveau de qualification qui diminue avec l'ancienneté

Le niveau de qualification de la demande d'emploi de très longue durée par tranche d'ancienneté

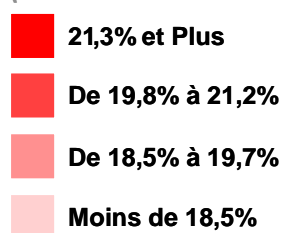


- La part de DEFM la moins qualifiée n'est pas significativement différente jusqu'à 5 ans d'ancienneté.
- A partir de 5 ans celle-ci dépasse les 40% contre 35% au sein de la DEFM totale.
- La part des personnes les plus qualifiée évolue peu

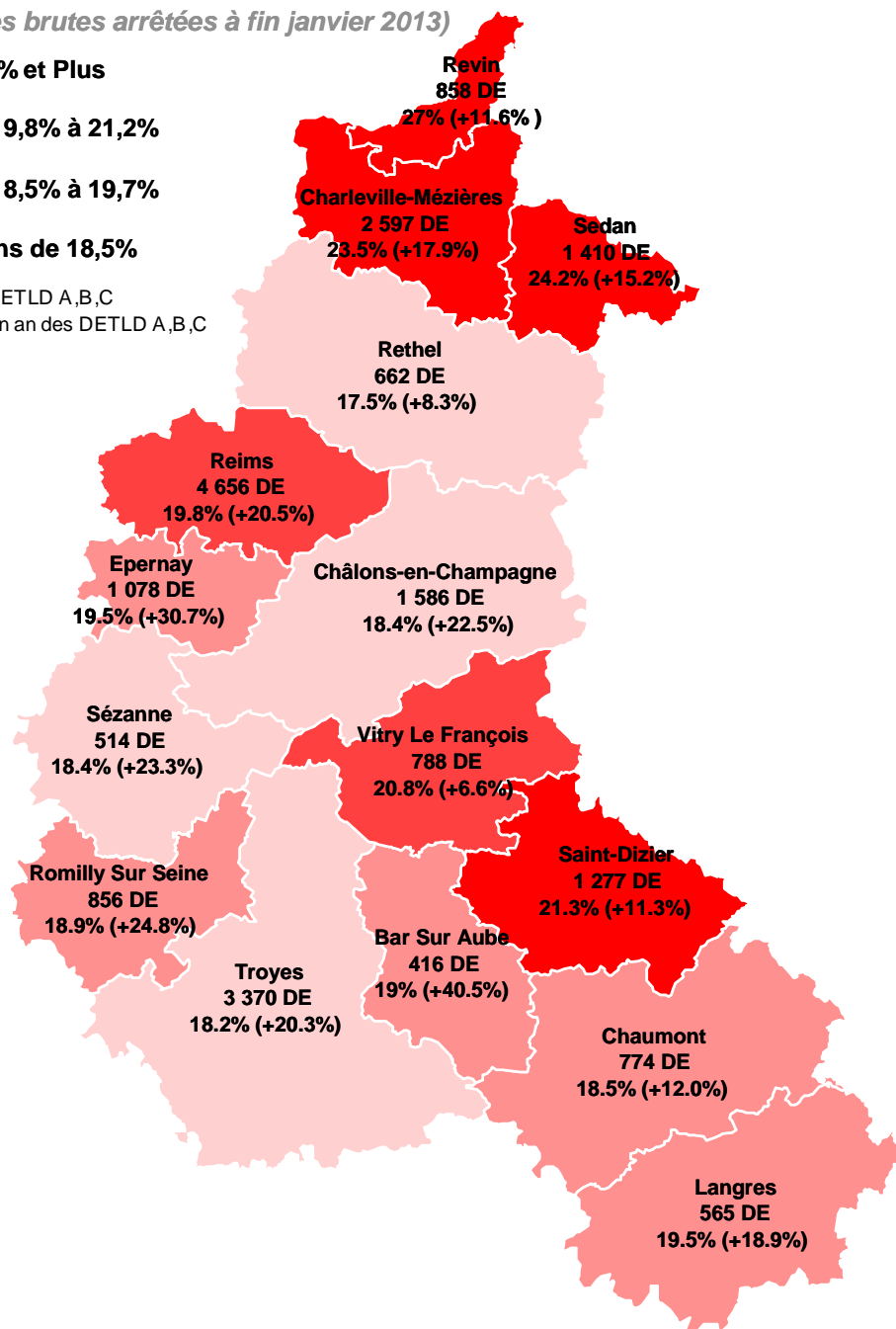
Des territoires plus impactés

Part de demandeurs d'emploi de très longue durée au sein de la DEFM ABC par bassin d'emploi

(Données brutes arrêtées à fin janvier 2013)



XXX DE = Volume de DETLD A,B,C
 (+X%) = Evolution sur un an des DETLD A,B,C



- Plus d'un demandeurs d'emploi sur 5 à plus de deux d'ancienneté dans les bassins d'emploi du Nord des Ardennes ainsi que ceux de Saint-Dizier et de Vitry le François.

Des évolutions contrastées selon les territoires

Evolution sur 4 ans de la demande d'emploi de très longue durée par bassin d'emploi

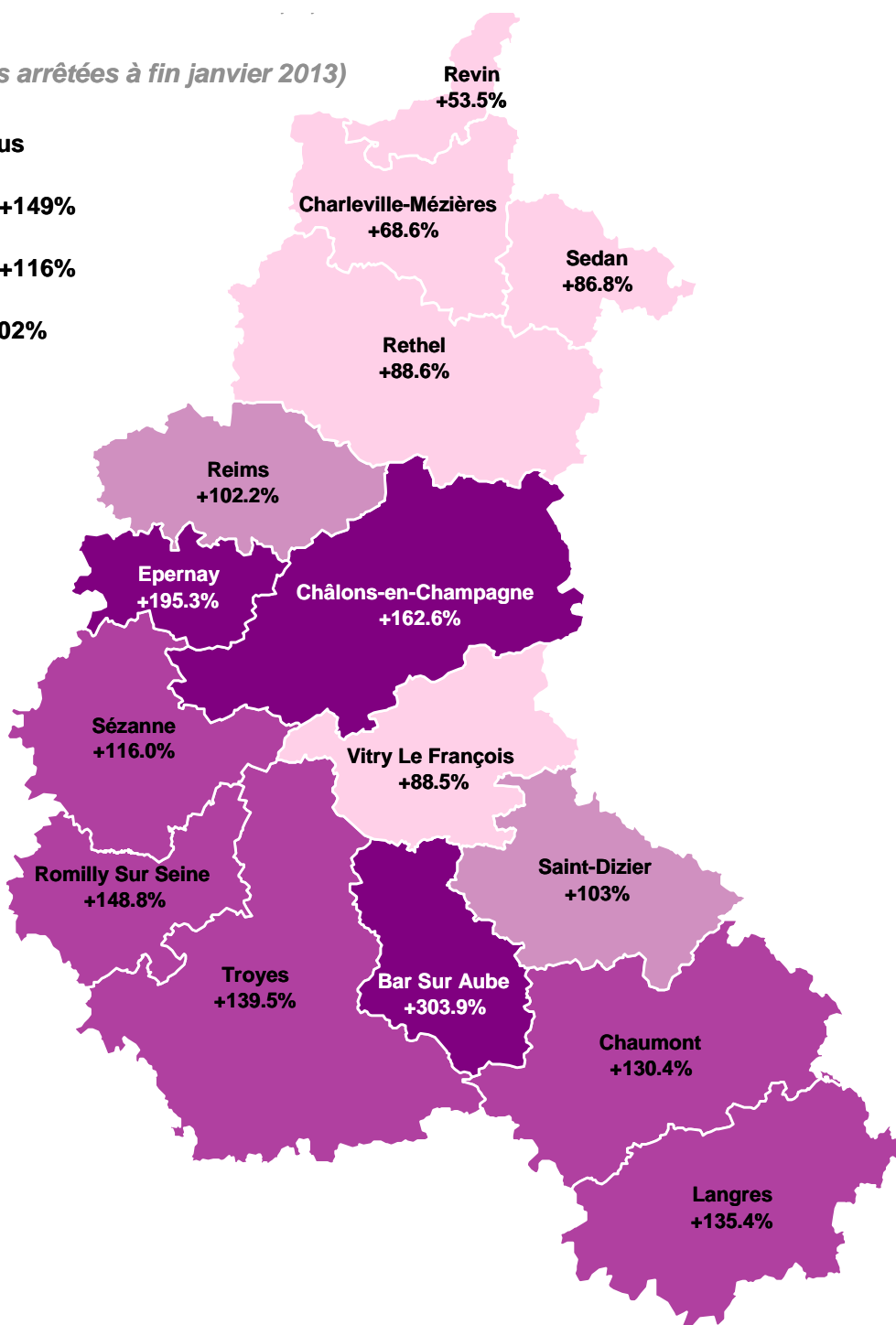
(Données brutes arrêtées à fin janvier 2013)

+149% et Plus

De +116% à +149%

De +102% à +116%

Moins de +102%



- Les évolutions ont été moins marquées au sein des bassins ardennais sur la dernière période, traduisant notamment une progression antérieure plus importante.

En Synthèse

Le contexte

- Plus d'1 demandeur d'emploi sur 5 est un DETLD
- Plus de 50% des DELD sont des DETLD
- Le nombre de DETLD a progressé de plus de 88% sur 5 ans

La structure territoriale

- Des parts de DETLD très différentes selon les bassins d'emploi
- Des évolutions très contrastées selon les bassins d'emploi et parfois très fortes sur des bassins traditionnellement moins impactés

La typologie des publics

- La part des hommes et des seniors au sein des demandeurs d'emploi de très longue durée a fortement progressé pendant la crise
- Près de 30% des DETLD sont sans diplôme ou de niveau BEPC
- Le niveau de qualification est significativement différent à partir de 5 ans d'ancienneté d'inscription : part des non qualifiés plus importantes