



Le chiffre du commerce extérieur

<http://lekiosque.finances.gouv.fr>



Alsace

3ème trimestre 2012

résultats de septembre 2012

Réalisée chaque trimestre, la brochure régionale présente les données de cadrage du commerce extérieur de marchandises d'une région française et de ses départements.

Les informations sont présentées selon une nomenclature agrégée (niveaux spécifiques de NAF-CPF révision 2).

Les statistiques sont valorisées CAF (à l'importation) et FAB (à l'exportation) et ne subissent aucun traitement statistique tels que des estimations ou des corrections de variations saisonnières.

Les statistiques régionales du commerce extérieur n'intègrent pas les échanges de matériel militaire qui ne peuvent être connus que globalement.

► **Concepts & méthodes sur**

<http://lekiosque.finances.gouv.fr>

Réalisation

Direction générale des douanes et droits indirects

Département des statistiques et des études économiques

Unité diffusion et études économiques

diffusion.stat@douane.finances.gouv.fr

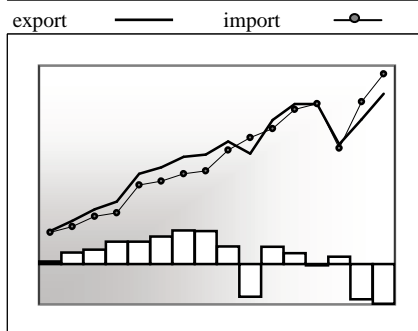
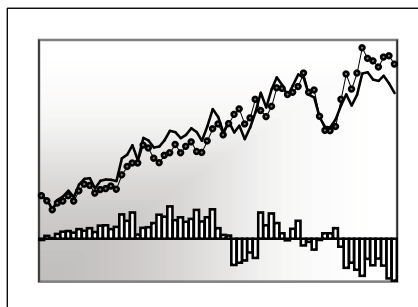
Plus de données auprès du

Centre d'informations statistiques

cis@douane.finances.gouv.fr



► **Données CAF/FAB hors matériel militaire en millions d'euros**



	Export	Import	Solde
1T1996	3 621	3 653	-32
3T2011	7 269	7 838	-569
4T2011	7 223	7 649	-426
1T2012	7 385	7 961	-576
2T2012	7 150	7 998	-848
3T2012	6 848	7 746	-898

	Export	Import	Solde
2006	26 463	25 487	976
2007	28 283	27 662	621
2008	28 257	28 324	-67
2009	23 694	23 271	423
2010	26 542	28 514	-1 972
2011	29 439	31 663	-2 224

► **Part des départements sur la période 4T2011 - 3T2012**

Exportations	%	Importations	%
Bas-Rhin	51,7	Bas-Rhin	53,8
Haut-Rhin	48,3	Haut-Rhin	46,2

Avertissement

La brochure est réalisée une fois par trimestre sur la base des résultats du dernier mois disponible (exemple : décembre pour le 4ème trimestre). Cependant, les statistiques régionales sont mises à jour chaque mois : ainsi, les chiffres présentés dans cette brochure peuvent être légèrement différents des données régionales les plus récentes.

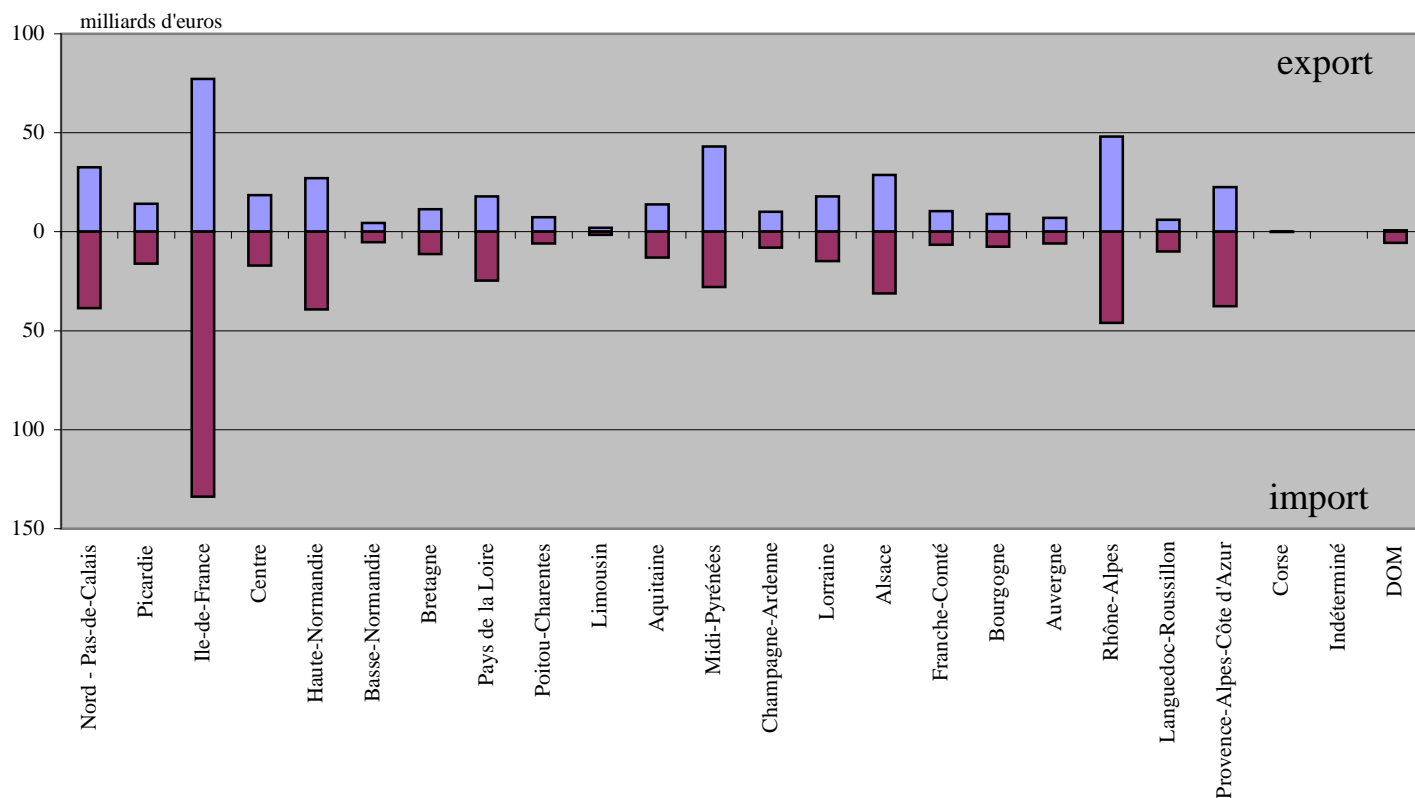
Les données sont présentées sur année glissante (4 derniers trimestres disponibles) afin d'éliminer les aléas saisonniers.

Le département indiqué est celui de départ ou de destination des marchandises sauf flux particuliers (pétrole, plateforme de distribution).



► La place de la région dans le commerce extérieur de la France - période 4T2011 - 3T2012

Alsace : 6,7 % des exportations de la France et 6,1 % des importations



Le territoire statistique de la France :

En terme de commerce extérieur, le territoire statistique de la France comprend la France continentale, la Corse, les départements d'Outre-mer et la Principauté de Monaco. Les échanges commerciaux de Monaco sont intégrés à la région Provence-Alpes-Côte d'Azur. Les flux commerciaux entre les différentes parties du territoire statistique de la France ne sont pas comptabilisés.

Des effets de structure :

Dans certains cas, le département indiqué sur les documents douaniers reprend celui de stockage et non forcément celui d'expédition (à l'exportation), de consommation ou d'utilisation (à l'importation). Ainsi, sans en être originaires ou à destination, des flux sont attribués aux régions possédant d'importantes plates-formes logistiques d'échanges commerciaux (aéroports, ports, entrepôts) : c'est notamment le cas pour les produits pétroliers.

La région "indéterminée" :

Jusqu'en 2010 et pour des raisons de simplification déclarative, l'information sur le département de départ (à l'exportation) ou d'arrivée (à l'importation) des marchandises n'était pas exigée lorsque l'entreprise réalisait moins d'un certain volume annuel d'opérations intracommunautaires (échanges avec les Etats membres de l'Union européenne) fixé à 2.300.000 euros pour chacun des deux flux. Les montants en cause, d'une valeur significative, étaient ainsi affectés à une région dite « indéterminée ».

En 2011, de nouvelles modalités déclaratives entrent en vigueur. Notamment, le seuil annuel des opérations intracommunautaires à partir duquel une société dépose une déclaration statistique passe de 150.000 à 460.000 euros. Cette mesure s'accompagne de la suppression de la simplification déclarative précédente : toutes les sociétés redevables doivent préciser le département de départ ou d'arrivée des marchandises. Ce changement a pour conséquence la **quasi disparition** de l'entité « région indéterminée ».





produits

Nomenclature agrégée A17 et A38	3T2012			4T2011 - 3T2012		
	export	import	solde	export	import	solde
AZ Produits agricoles, sylvicoles et piscicoles	136	72	65	518	330	188
DE Hydrocarbures naturels, autres produits des industries extractives, électricité, déchets	58	97	-39	277	387	-110
Produits manufacturés (C1 à C5)	6 613	7 552	-939	27 667	30 536	-2 869
C1 Produits des IAA	584	398	186	2 354	1 556	798
C2 Produits pétroliers raffinés et coke	27	474	-447	111	1 798	-1 688
C3 Equipements mécaniques, matériel électrique, électronique et informatique	2 138	1 966	172	8 677	8 301	377
<i>Produits informatiques, électroniques et optiques</i>	651	701	-50	2 565	2 767	-202
<i>Equipements électriques et ménagers</i>	427	393	34	1 708	1 641	67
<i>Machines industrielles et agricoles, diverses</i>	1 060	872	188	4 405	3 892	512
C4 Matériels de transport	809	724	84	3 390	3 009	380
<i>Industrie automobile</i>	747	671	76	3 121	2 816	304
<i>Industries aéronautique et spatiale, navale, ferroviaire, cycles et motocycles</i>	61	53	8	269	193	76
C5 Autres produits industriels	3 055	3 990	-935	13 136	15 872	-2 736
<i>Textiles, habillement et chaussures</i>	363	566	-203	1 379	1 997	-618
<i>Bois papier et carton</i>	170	195	-26	690	803	-113
<i>Produits chimiques, parfums et cosmétiques</i>	760	794	-34	3 455	3 635	-180
<i>Produits pharmaceutiques</i>	628	1 099	-471	2 832	3 692	-860
<i>Produits en caoutchouc, plastique, produits minéraux divers</i>	216	320	-104	889	1 363	-475
<i>Produits métallurgiques et métalliques</i>	458	550	-92	1 869	2 384	-515
<i>Produits manufacturés divers</i>	461	467	-6	2 022	1 998	25
ZZ Produits divers (édition, communication, documents techniques, objets d'art, antiquités, ...)	41	26	15	144	102	42
Ensemble CAF/FAB hors matériel militaire	6 848	7 746	-899	28 606	31 356	-2 749

► Comparaison des structures régionale et nationale - période 4T2011 - 3T2012

Nomenclature agrégée A17	Région		France	
	% export	% import	% export	% import
AZ Produits agricoles, sylvicoles et piscicoles	1,8	1,1	3,4	2,2
DE Hydrocarbures naturels, autres produits des industries extractives, électricités, déchets	1,0	1,2	2,6	11,9
Produits manufacturés	96,7	97,4	93,1	85,1
C1 Produits des IAA	8,2	5,0	9,9	6,7
C2 Produits pétroliers raffinés et coke	0,4	5,7	3,1	6,0
C3 Equipements mécaniques, matériel électrique, électronique et informatique	30,3	26,5	19,2	19,8
C4 Matériels de transport	11,8	9,6	21,4	15,0
C5 Produits manufacturés divers	45,9	50,6	39,4	37,6
ZZ Produits divers (édition, communication, ...)	0,5	0,3	0,9	0,7
Ensemble CAF/FAB hors matériel militaire	100	100	100	100

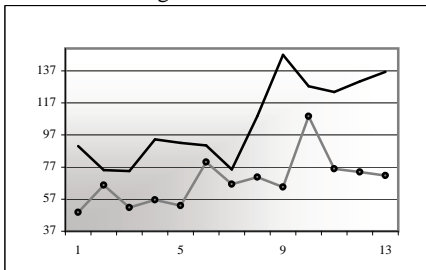




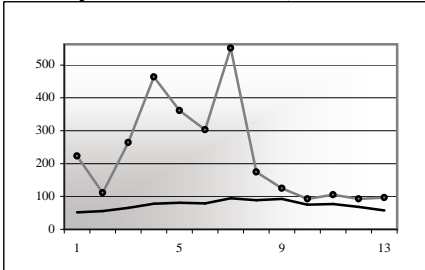
produits

Nomenclature agrégée A17 et A38

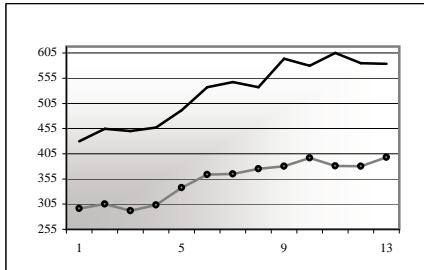
AZ - Produits agricoles



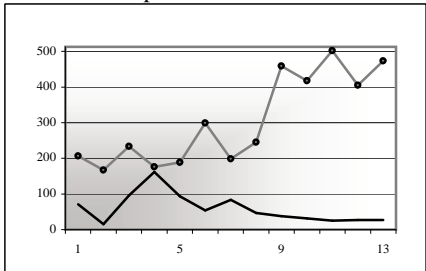
DE - Hydrocarbures naturels, ...



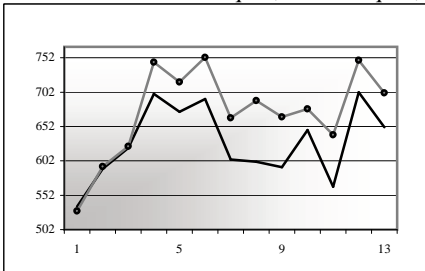
C1 - Produits des IAA



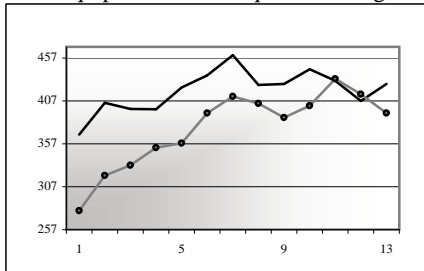
C2 - Produits pétroliers raffinés et coke



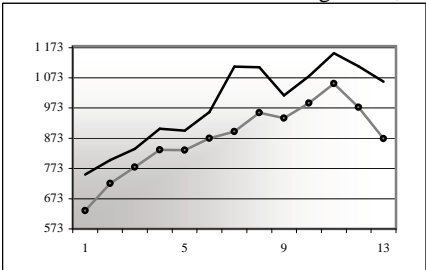
CI - Produits informatiques, électroniques, ...



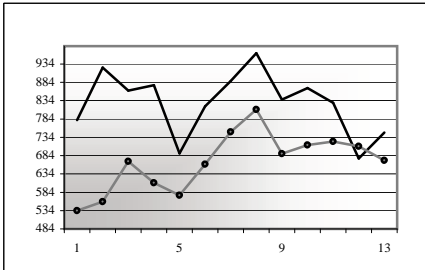
CJ - Equipements électriques et ménagers



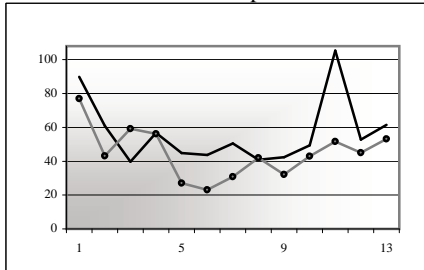
CK - Machines industrielles et agricoles, ...



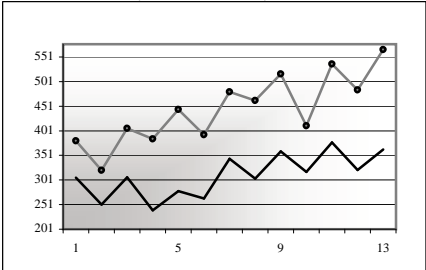
Industrie automobile



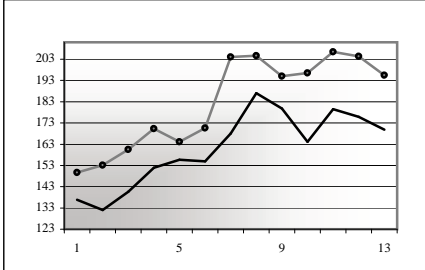
Autres matériels de transport



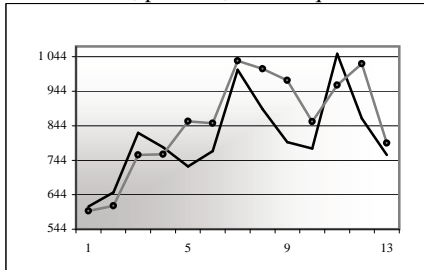
CB - Textiles, habillement, cuir et chaussures



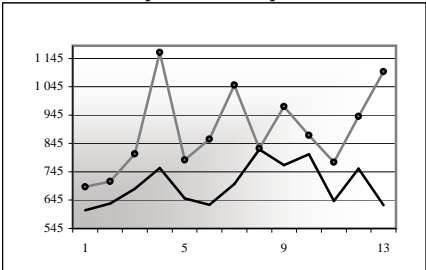
CC - Bois, papier et carton



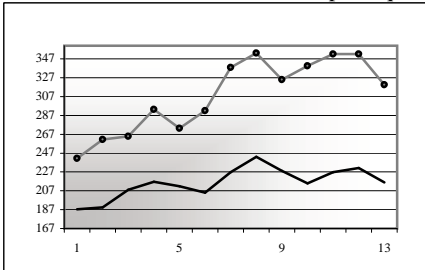
CE - Chimie, parfums, cosmétiques



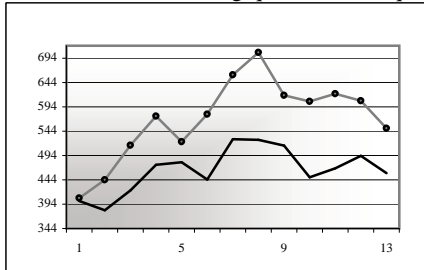
CF - Produits pharmaceutiques



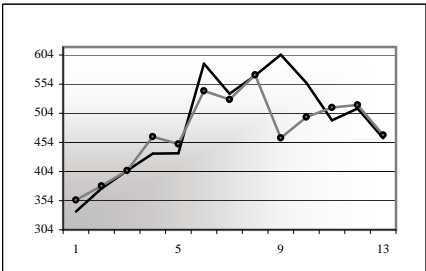
CG - Produits en caoutchouc, en plastique, ...



CH - Produits métallurgiques et métalliques



CM - Produits manufacturés divers



► Evolution au cours des 13 derniers trimestres

données en millions d'euros

- importation
- exportation





► Palmarès produits sur la période 4T2011 - 3T2012

Exportations Nomenclature agrégée A129	millions d'euros		
	valeur	%	rang antérieur*
Produits pharmaceutiques	2 832	9,9	1
Machines et équipements d'usage général	2 394	8,4	2
Produits de la construction automobile	1 929	6,7	3
Chimie de base, mat. plastiques et caoutchouc synth	1 913	6,7	4
Matériel électrique	1 552	5,4	5
Machines diverses d'usage spécifique	1 426	5,0	10
Produits chimiques divers	1 401	4,9	9
Appareils de mesure, d'essai, de navig. ; horlogerie	1 330	4,6	11
Métaux non ferreux	1 195	4,2	8
Équipements pour automobiles	1 191	4,2	7
Instruments à usage médical, optique et dentaire	1 111	3,9	6
Produits alimentaires divers	792	2,8	12
Boissons	703	2,5	14
Équip. électromédicaux de diagnostic et de trait.	602	2,1	13
Produits en plastique	524	1,8	17
Articles d'habillement	518	1,8	16
Produits de la culture et de l'élevage	504	1,8	20
Art. de joaillerie et bijouterie, instr. de musique	488	1,7	15
Cuir, bagages et chaussures	458	1,6	21
Ordinateurs et équipements périphériques	456	1,6	19
autres	5 289	18,5	
Total	28 606	100	

Importations Nomenclature agrégée A129	millions d'euros		
	valeur	%	rang antérieur*
Produits pharmaceutiques	3 692	11,8	1
Chimie de base, mat. plastiques et caoutchouc synth	2 580	8,2	2
Machines et équipements d'usage général	2 491	7,9	3
Produits de la construction automobile	2 016	6,4	4
Produits pétroliers raffinés et coke	1 798	5,7	7
Matériel électrique	1 449	4,6	5
Appareils de mesure, d'essai, de navig. ; horlogerie	1 227	3,9	8
Instruments à usage médical, optique et dentaire	1 137	3,6	6
Machines diverses d'usage spécifique	1 013	3,2	13
Produits chimiques divers	942	3,0	9
Articles d'habillement	910	2,9	11
Cuir, bagages et chaussures	803	2,6	17
Équipements pour automobiles	800	2,6	12
Métaux non ferreux	773	2,5	10
Produits en plastique	711	2,3	18
Ouvrages en métaux (coutellerie, outils, quincaill.)	695	2,2	14
Produits sidérurgiques et lère Transform. de l'acier	635	2,0	16
Équip. électromédicaux de diagnostic et de trait.	613	2,0	19
Produits alimentaires divers	490	1,6	20
Meubles	388	1,2	22
autres	6 190	19,7	
Total	31 356	100	

* période 4T2010 - 3T2011

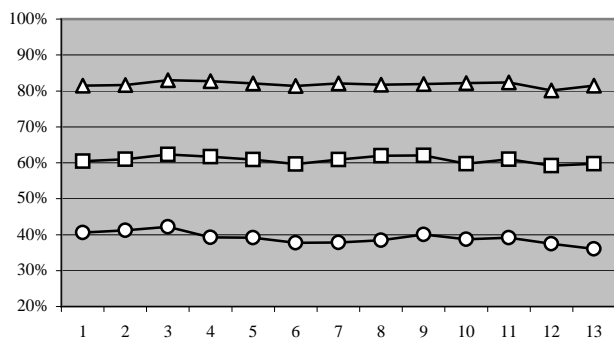
* période 4T2010 - 3T2011

► Concentration des échanges : évolution au cours des 13 derniers trimestres

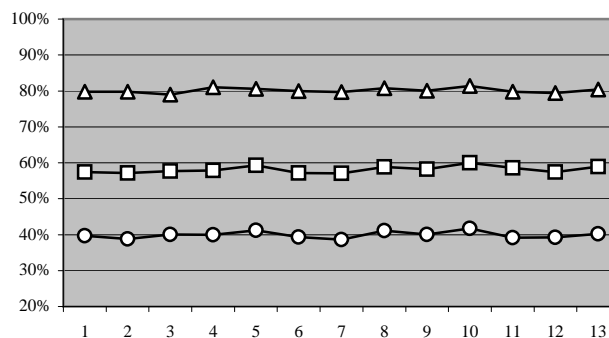
pourcentages cumulés par produits

5 premiers ○ 10 premiers □ 20 premiers △

exportations



importations



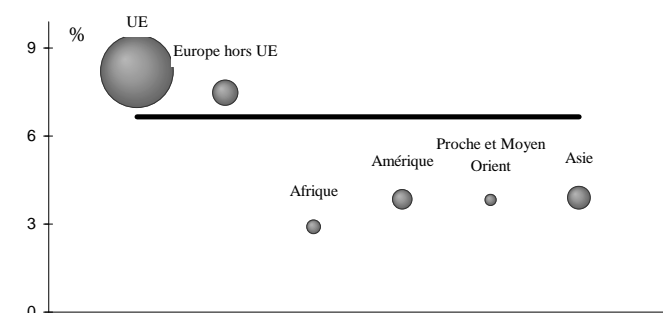


millions d'euros

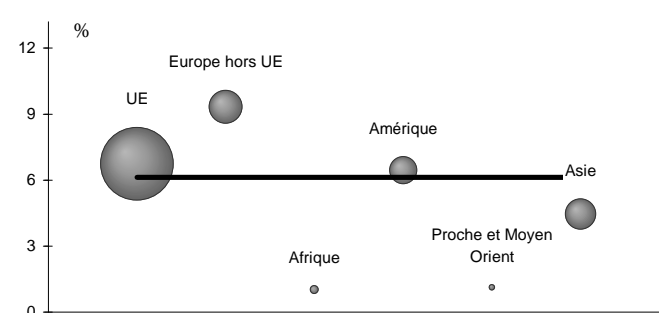
	3T2012			4T2011 - 3T2012			Part en %	
	export	import	solde	export	import	solde	Exp	Imp
Union européenne	4 918	4 922	-4	20 888	19 899	990	73,0	63,5
<i>dont Zone euro</i>	4 065	4 419	-355	17 111	17 716	-605	59,8	56,5
Pays tiers	1 930	2 825	-895	7 718	11 457	-3 739	27,0	36,5
<i>Europe hors UE</i>	625	1 014	-389	2 610	4 180	-1 570	9,1	13,3
<i>Afrique</i>	203	56	147	818	278	540	2,9	0,9
<i>Amérique</i>	426	673	-248	1 593	2 921	-1 328	5,6	9,3
<i>Proche et Moyen Orient</i>	133	33	100	529	128	402	1,8	0,4
<i>Asie</i>	533	946	-413	2 123	3 539	-1 416	7,4	11,3
<i>Divers</i>	10	102	-92	45	411	-366	0,2	1,3
Ensemble hors matériel militaire	6 848	7 746	-899	28 606	31 356	-2 749	100	100

► Part de la région dans le commerce de la France : globalement et par zones

Exportations



Importations



poids global
 poids par zones

part de la région dans le commerce global de la France 6,7 % à l'export, 6,1 % à l'import.
 part de la région dans le commerce de la France avec une zone particulière, par exemple 2,9 % des exportations de la France vers l'Afrique.

l'aire des cercles représente la part de la zone au niveau de la seule région. Ainsi, l'aire du cercle <UE> figure 73 % des exportations de la région et celle du cercle <Amérique>, 5,6 %

► Palmarès pays sur la période 4T2011 - 3T2012

Pays	Exportations		
	valeur	%	rang antérieur*
Allemagne	8 249	28,8	1
Pays-Bas	2 463	8,6	2
Italie	2 185	7,6	3
Royaume-Uni	1 944	6,8	4
Suisse	1 556	5,4	6
Espagne	1 514	5,3	5
Belgique	1 175	4,1	7
Etats Unis	986	3,4	8
Chine	634	2,2	11
Pologne	623	2,2	9
Autriche	575	2,0	10
Japon	404	1,4	14
Turquie	379	1,3	13
Suède	348	1,2	12
Russie	336	1,2	17
Autres	5 234	18,3	
Total	28 606	100	

* période 4T2010 - 3T2011

Pays	Importations		
	valeur	%	rang antérieur*
Allemagne	9 301	29,7	1
Suisse	3 599	11,5	2
Etats Unis	2 545	8,1	3
Pays-Bas	2 228	7,1	5
Chine	2 137	6,8	4
Italie	1 899	6,1	6
Belgique	1 199	3,8	7
Autriche	920	2,9	11
Espagne	897	2,9	9
Royaume-Uni	780	2,5	10
Irlande	675	2,2	8
Japon	484	1,5	12
Pologne	349	1,1	13
République tchèque	316	1,0	16
Turquie	281	0,9	14
Autres	3 746	11,9	
Total	31 356	100	

* période 4T2010 - 3T2011



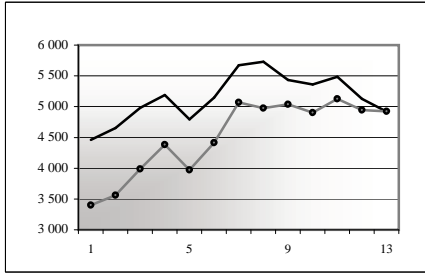


► Evolution au cours des 13 derniers trimestres

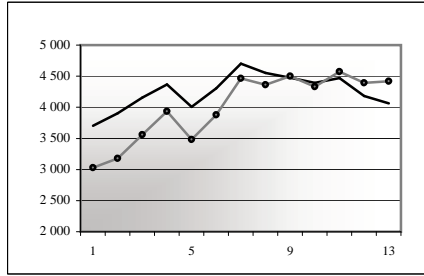
— export
● import

données en millions d'euros

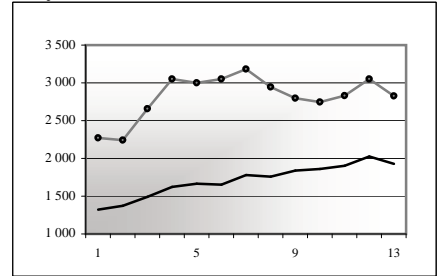
UE



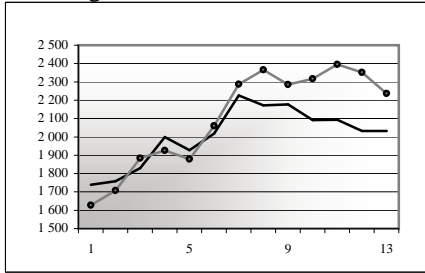
Zone euro



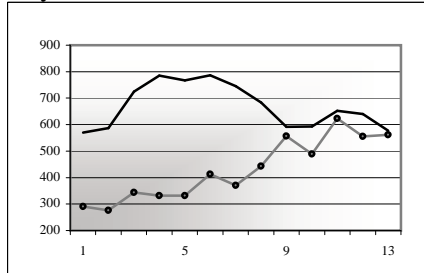
Pays tiers



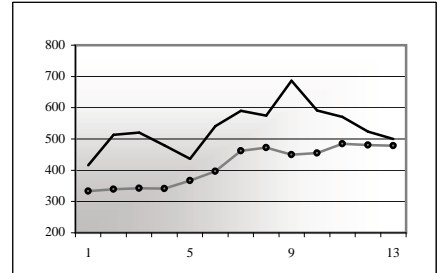
Allemagne



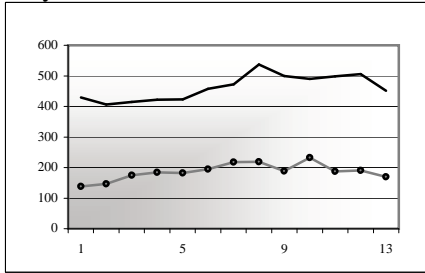
Pays-Bas



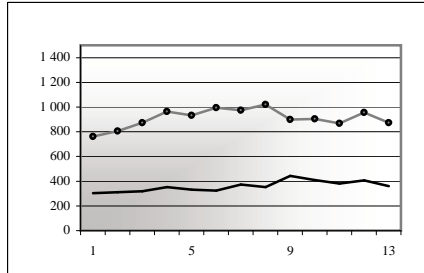
Italie



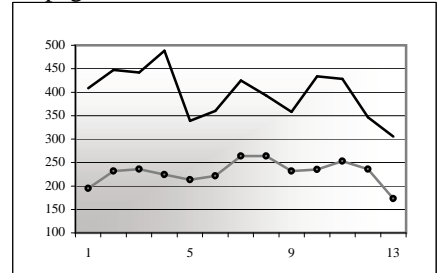
Royaume-Uni



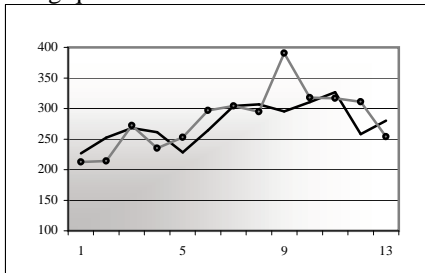
Suisse



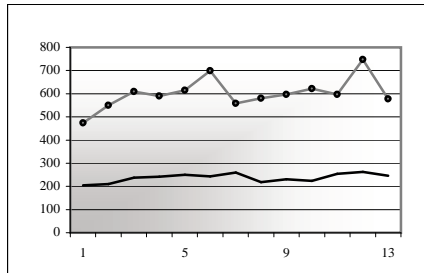
Espagne



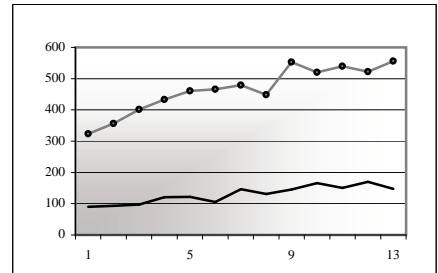
Belgique



Etats Unis

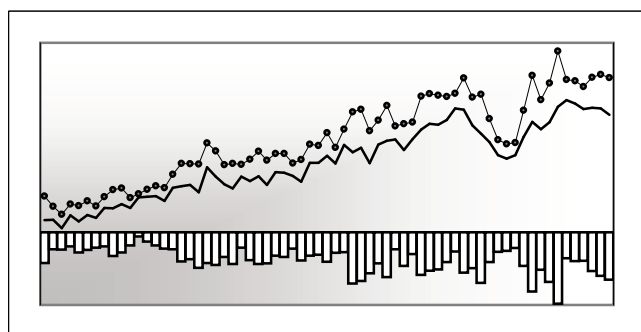


Chine

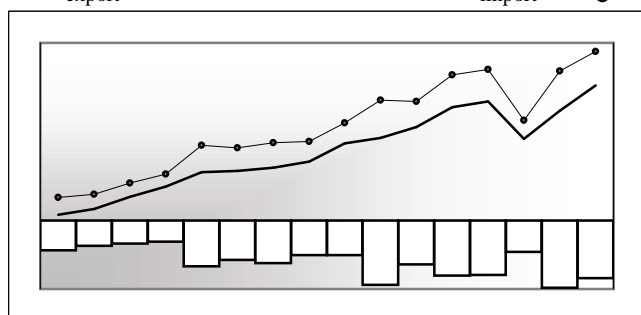




Données CAF/FAB hors matériel militaire en millions d'euros



	export	import	solde
1T1996	1 846	2 252	-406
3T2011	3 806	4 187	-381
4T2011	3 711	4 089	-378
1T2012	3 737	4 249	-512
2T2012	3 723	4 297	-574
3T2012	3 616	4 240	-624



	export	import	solde
2006	12 614	14 160	-1 546
2007	13 818	15 768	-1 950
2008	14 160	16 086	-1 926
2009	11 916	13 018	-1 102
2010	13 610	15 985	-2 375
2011	15 130	17 170	-2 040

Structure des échanges par branches et zones

Nomenclature agrégée A17	3T2012			4T2011 - 3T2012				
	export	import	solde	export	%	import	%	solde
AZ Produits agricoles, sylvicoles, de la pêche et de l'aquaculture	39	53	-14	176	1,2	227	1,3	-51
DE Hydrocarbures naturels, industries extractives, électricité, déchets	37	12	24	194	1,3	72	0,4	122
C1 Produits des IAA	455	272	183	1 832	12,4	1 055	6,3	777
C2 Produits pétroliers raffinés et coke	5	281	-276	27	0,2	1 236	7,3	-1 209
C3 Equipements mécaniques, matériel électrique, électronique et informat.	1 134	954	180	4 519	30,6	3 836	22,7	683
C4 Matériel de transport	413	544	-131	1 474	10,0	2 273	13,5	-799
C5 Autres produits industriels = Industrie manufacturière	1 524	2 104	-581	6 536	44,2	8 101	48,0	-1 565
	3 531	4 155	-624	14 387	97,3	16 501	97,8	-2 114
ZZ Produits divers	10	19	-9	31	0,2	75	0,4	-45
Ensemble hors matériel militaire	3 616	4 240	-624	14 788	100	16 875	100	-2 087
UE	2 551	3 041	-490	10 563	71,4	12 026	71,3	-1 463
dont Zone euro	2 144	2 727	-583	8 748	59,2	10 684	63,3	-1 936
Europe hors UE	278	118	160	1 114	7,5	471	2,8	643
Afrique	94	36	58	430	2,9	171	1,0	259
Amérique	306	444	-139	1 133	7,7	2 096	12,4	-964
Proche et Moyen Orient	84	4	80	293	2,0	19	0,1	273
Asie	297	544	-246	1 229	8,3	1 887	11,2	-657
Divers	7	54	-46	26	0,2	205	1,2	-179





► Poids du département dans les échanges commerciaux de la région - période 4T2011 - 3T2012

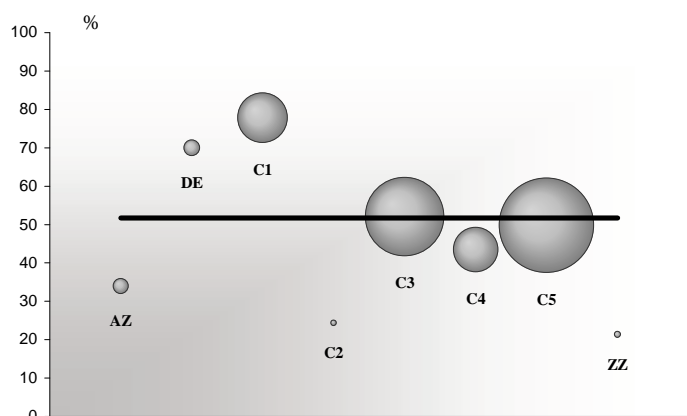
poids global —
poids par CPA ○

part du département dans le commerce global de la région 51,7 % à l'export, 53,8 % à l'import.
part du département dans le commerce de la région pour un produit particulier, par exemple 77,8 % des exportations de produits des IAA (C1) de la région.

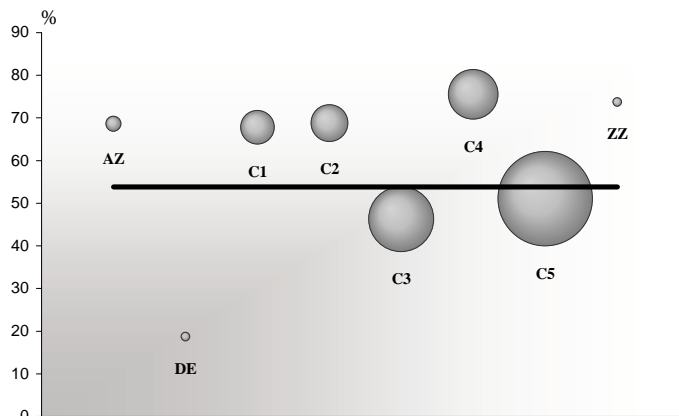
L'aire de chaque cercle représente la part de la Nomenclature Agrégée considérée dans les échanges du département. Ainsi, l'aire du cercle <Produits des IAA> (C1) figure 12,4 % des exportations du département, celle du cercle <Matériels de transport> (C4), 10 %

La représentation met donc en évidence les spécificités départementales selon une approche de type "point fort - point faible"

export



import



- AZ Produits agricoles, sylvicoles, de la pêche et de l'aquaculture
- DE Hydrocarbures naturels
- C1 Produits des IAA
- C2 Produits pétroliers raffinés et coke
- C3 Equipements mécaniques, matériel électrique, électronique et optique
- C4 Matériels de transport
- C5 Autres produits industriels
- ZZ Produits divers

► Palmarès produits sur la période 4T2011 - 3T2012

Exportation	millions d'euros		
	valeur	%	rang antérieur*
Nomenclature agrégée A129			
Produits pharmaceutiques	2 341	15,8	1
Machines et équipements d'usage général	1 583	10,7	2
Matériel électrique	1 233	8,3	3
Chimie de base, mat. plastiques et caoutchouc synth.	927	6,3	4
Équipements pour automobiles	771	5,2	5
Appareils de mesure, d'essai, de navig. ; horlogerie	663	4,5	11
Produits alimentaires divers	556	3,8	8
Boissons	551	3,7	7
Produits chimiques divers	525	3,5	9
Produits de la construction automobile	513	3,5	6
Produits du travail des grains et produits amylacés	408	2,8	12
Art. de joaillerie et bijouterie, instr. de musique	399	2,7	10
Machines agricoles et forestières	387	2,6	14
Produits en plastique	349	2,4	13
Articles d'habillement	238	1,6	16
autres	3 345	22,6	
Total	14 788	100	

* période 4T2010 - 3T2011

Importation	millions d'euros		
	valeur	%	rang antérieur*
Nomenclature agrégée A129			
Produits pharmaceutiques	2 187	13,0	1
Produits de la construction automobile	1 762	10,4	2
Machines et équipements d'usage général	1 368	8,1	3
Produits pétroliers raffinés et coke	1 236	7,3	6
Chimie de base, mat. plastiques et caoutchouc synth.	1 073	6,4	4
Matériel électrique	969	5,7	5
Articles d'habillement	606	3,6	8
Ouvrages en métaux (coutellerie, outils, quincaill.)	512	3,0	10
Produits chimiques divers	502	3,0	9
Produits en plastique	483	2,9	11
Équipements pour automobiles	392	2,3	12
Cuir, bagages et chaussures	365	2,2	14
Appareils de mesure, d'essai, de navig. ; horlogerie	304	1,8	13
Produits sidérurgiques et 1ère Transform. de l'acier	276	1,6	15
Produits alimentaires divers	275	1,6	16
autres	4 564	27,0	
Total	16 875	100	

* période 4T2010 - 3T2011





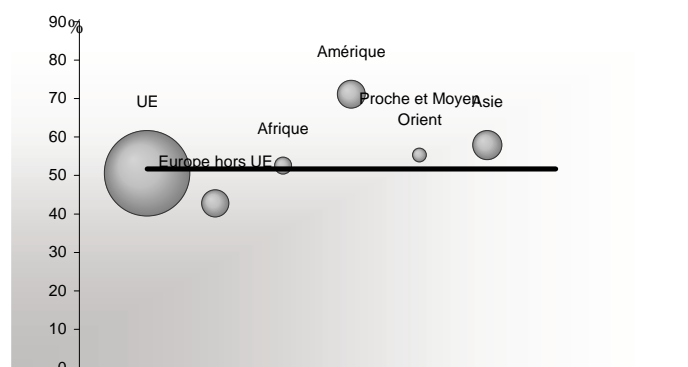
► Poids du département dans les échanges commerciaux de la région - période 4T2011 - 3T2012

poids global — part du département dans le commerce global de la région 51,7 % à l'export, 53,8 % à l'import.
 poids par zones ● part du département dans le commerce de la région avec une zone particulière, par exemple 71,1 % des exportations de la région vers l'Amérique.

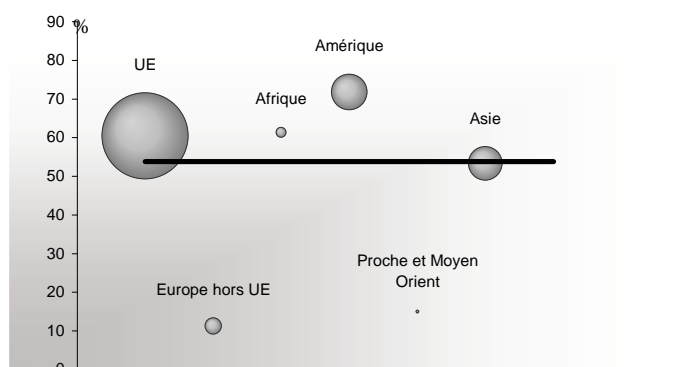
L'aire de chaque cercle représente la part de la zone considérée dans les échanges du département. Ainsi, l'aire du cercle <UE> figure 71,4 % des exportations du département, celle du cercle <Amérique>, 7,7 %

La représentation met donc en évidence les spécificités départementales selon une approche de type "point fort - point faible"

export



import



► Palmarès pays sur la période 4T2011 - 3T2012

Exportation	millions d'euros		
	valeur	%	rang antérieur*
Allemagne	5 082	34,4	1
Italie	1 079	7,3	2
Royaume-Uni	904	6,1	3
Etats Unis	783	5,3	5
Espagne	656	4,4	6
Pays-Bas	630	4,3	4
Belgique	584	4,0	7
Suisse	579	3,9	8
Chine	359	2,4	10
Japon	346	2,3	11
Pologne	327	2,2	9
Autriche	246	1,7	13
Turquie	232	1,6	12
Russie	143	1,0	20
République tchèque	139	0,9	15
autres	2 697	18,2	
Total	14 788	100	

* période 4T2010 - 3T2011

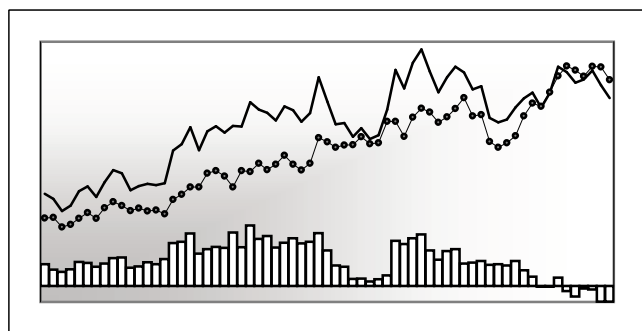
Importation	millions d'euros		
	valeur	%	rang antérieur*
Allemagne	5 924	35,1	1
Etats Unis	1 866	11,1	2
Pays-Bas	1 367	8,1	3
Chine	1 079	6,4	5
Italie	754	4,5	7
Belgique	729	4,3	6
Autriche	668	4,0	10
Irlande	542	3,2	4
Royaume-Uni	534	3,2	8
Espagne	405	2,4	9
Turquie	211	1,2	12
Pologne	197	1,2	16
Suisse	192	1,1	15
Hongrie	172	1,0	14
Japon	142	0,8	21
autres	2 093	12,4	
Total	16 875	100	

* période 4T2010 - 3T2011

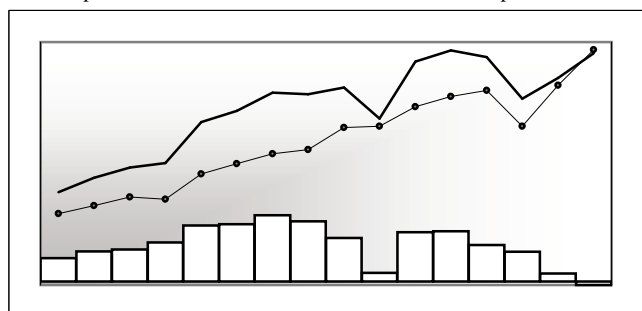




Données CAF/FAB hors matériel militaire en millions d'euros



	export	import	solde
1T1996	1 775	1 401	374
3T2011	3 464	3 651	-187
4T2011	3 512	3 560	-48
1T2012	3 648	3 713	-65
2T2012	3 426	3 701	-275
3T2012	3 231	3 506	-275



	export	import	solde
2006	13 850	11 327	2 523
2007	14 465	11 893	2 572
2008	14 097	12 238	1 859
2009	11 778	10 252	1 526
2010	12 931	12 529	402
2011	14 309	14 493	-184

Structure des échanges par branches et zones

Nomenclature agrégée A17	3T2012			4T2011 - 3T2012				
	export	import	solde	export	%	import	%	solde
AZ Produits agricoles, sylvicoles, de la pêche et de l'aquaculture	97	18	79	342	2,5	104	0,7	239
DE Hydrocarbures naturels, industries extractives, électricité, déchets	21	84	-63	83	0,6	315	2,2	-232
C1 Produits des IAA	129	126	3	522	3,8	501	3,5	21
C2 Produits pétroliers raffinés et coke	22	193	-171	84	0,6	562	3,9	-479
C3 Equipements mécaniques, matériel électrique, électronique et informat.	1 004	1 012	-7	4 159	30,1	4 465	30,8	-306
C4 Matériel de transport	396	181	215	1 916	13,9	737	5,1	1 179
C5 Autres produits industriels = Industrie manufacturière	1 532	1 886	-354	6 600	47,8	7 771	53,7	-1 171
	3 082	3 397	-315	13 280	96,1	14 035	96,9	-755
ZZ Produits divers	31	6	25	113	0,8	27	0,2	86
Ensemble hors matériel militaire	3 231	3 506	-275	13 819	100	14 481	100	-662
UE	2 367	1 881	487	10 325	74,7	7 873	54,4	2 453
dont Zone euro	1 920	1 692	228	8 363	60,5	7 032	48,6	1 331
Europe hors UE	347	897	-550	1 495	10,8	3 709	25,6	-2 213
Afrique	109	19	90	388	2,8	108	0,7	281
Amérique	120	229	-109	460	3,3	825	5,7	-365
Proche et Moyen Orient	50	30	20	237	1,7	109	0,7	128
Asie	235	403	-167	894	6,5	1 652	11,4	-759
Divers	3	48	-46	19	0,1	206	1,4	-186





► Poids du département dans les échanges commerciaux de la région - période 4T2011 - 3T2012

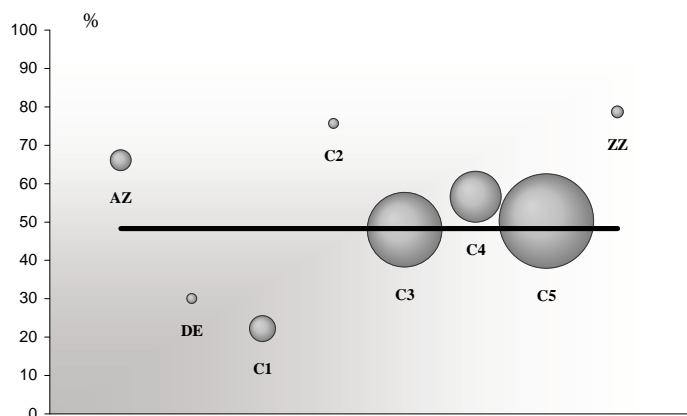
poids global
poids par CPA

part du département dans le commerce global de la région 48,3 % à l'export, 46,2 % à l'import.
part du département dans le commerce de la région pour un produit particulier, par exemple 22,2 % des exportations de produits des IAA (C1) de la région.

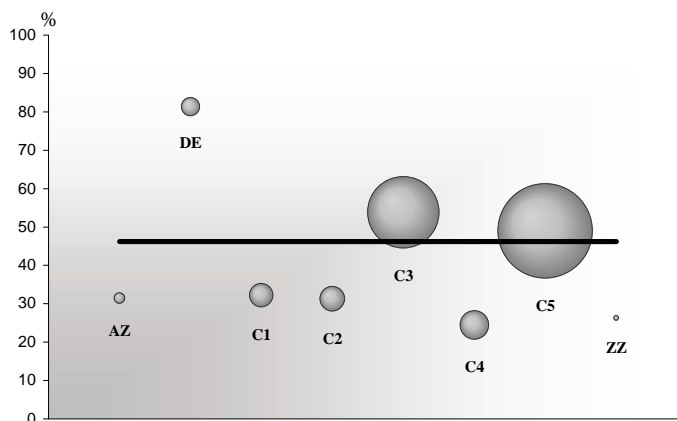
L'aire de chaque cercle représente la part de la Nomenclature Agrégée considérée dans les échanges du département. Ainsi, l'aire du cercle <Produits des IAA> (C1) figure 3,8 % des exportations du département, celle du cercle <Matériels de transport> (C4), 13,9 %

La représentation met donc en évidence les spécificités départementales selon une approche de type "point fort - point faible"

export



import



AZ Produits agricoles, sylvicoles, de la pêche et de l'aquaculture
DE Hydrocarbures naturels
C1 Produits des IAA
C2 Produits pétroliers raffinés et coke
C3 Equipements mécaniques, matériel électrique, électronique et optique
C4 Matériels de transport
C5 Autres produits industriels
ZZ Produits divers

► Palmarès produits sur la période 4T2011 - 3T2012

Exportation Nomenclature agrégée A129	millions d'euros		
	valeur	%	rang antérieur*
Produits de la construction automobile	1 417	10,3	1
Machines diverses d'usage spécifique	1 205	8,7	4
Métaux non ferreux	1 078	7,8	3
Chimie de base, mat. plastiques et caoutchouc synth.	986	7,1	6
Instruments à usage médical, optique et dentaire	981	7,1	2
Produits chimiques divers	877	6,3	7
Machines et équipements d'usage général	811	5,9	5
Appareils de mesure, d'essai, de navig. ; horlogerie	667	4,8	8
Équip. électromédicaux de diagnostic et de trait.	594	4,3	9
Produits pharmaceutiques	492	3,6	11
Équipements pour automobiles	420	3,0	10
Ordinateurs et équipements périphériques	400	2,9	12
Cuir, bagages et chaussures	359	2,6	14
Produits de la culture et de l'élevage	337	2,4	18
Matériel électrique	319	2,3	13
autres	2 879	20,8	
Total	13 819	100	

* période 4T2010 - 3T2011

Importation Nomenclature agrégée A129	millions d'euros		
	valeur	%	rang antérieur*
Chimie de base, mat. plastiques et caoutchouc synth.	1 506	10,4	1
Produits pharmaceutiques	1 504	10,4	2
Machines et équipements d'usage général	1 123	7,8	3
Instruments à usage médical, optique et dentaire	955	6,6	4
Appareils de mesure, d'essai, de navig. ; horlogerie	923	6,4	5
Machines diverses d'usage spécifique	789	5,4	8
Métaux non ferreux	612	4,2	6
Équip. électromédicaux de diagnostic et de trait.	601	4,2	7
Produits pétroliers raffinés et coke	562	3,9	15
Matériel électrique	480	3,3	9
Produits chimiques divers	440	3,0	10
Cuir, bagages et chaussures	438	3,0	13
Équipements pour automobiles	409	2,8	11
Produits sidérurgiques et 1ère Transform. de l'acier	359	2,5	12
Articles d'habillement	304	2,1	16
autres	3 475	24,0	
Total	14 481	100	

* période 4T2010 - 3T2011





► Poids du département dans les échanges commerciaux de la région - période 4T2011 - 3T2012

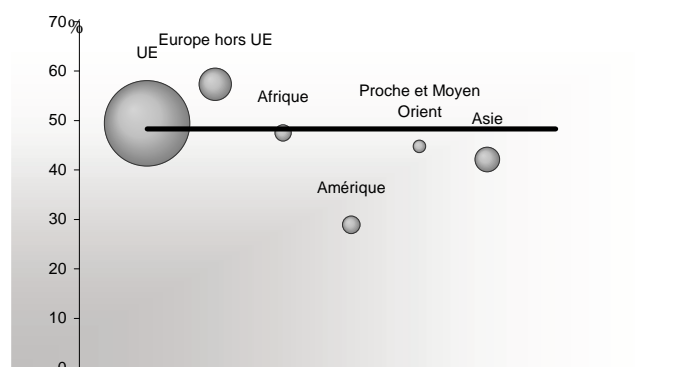
poids global —
poids par zones ○

part du département dans le commerce global de la région 48,3 % à l'export, 46,2 % à l'import.
part du département dans le commerce de la région avec une zone particulière, par exemple 28,9 % des exportations de la région vers l'Amérique.

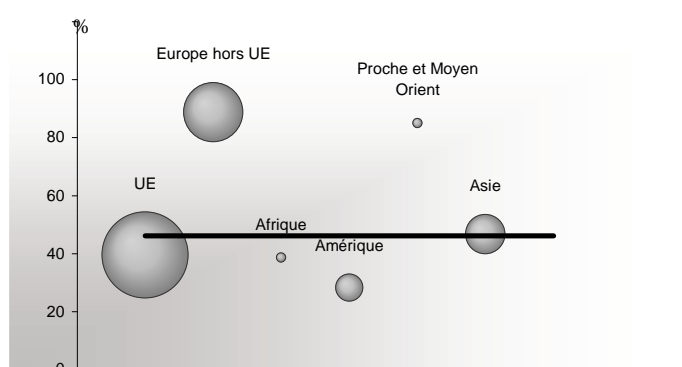
L'aire de chaque cercle représente la part de la zone considérée dans les échanges du département. Ainsi, l'aire du cercle <UE> figure 74,7 % des exportations du département, celle du cercle <Amérique>, 3,3 %

La représentation met donc en évidence les spécificités départementales selon une approche de type "point fort - point faible"

export



import



► Palmarès pays sur la période 4T2011 - 3T2012

Exportation	millions d'euros		
	valeur	%	rang antérieur*
Allemagne	3 167	22,9	1
Pays-Bas	1 834	13,3	2
Italie	1 106	8,0	3
Royaume-Uni	1 040	7,5	4
Suisse	977	7,1	5
Espagne	858	6,2	6
Belgique	591	4,3	7
Autriche	329	2,4	8
Pologne	296	2,1	9
Chine	274	2,0	11
Suède	216	1,6	10
Australie	208	1,5	15
Etats Unis	203	1,5	12
Russie	193	1,4	14
Turquie	147	1,1	20
autres	2 380	17,2	
Total	13 819	100	

* période 4T2010 - 3T2011

Importation	millions d'euros		
	valeur	%	rang antérieur*
Suisse	3 407	23,5	1
Allemagne	3 377	23,3	2
Italie	1 145	7,9	3
Chine	1 058	7,3	4
Pays-Bas	861	5,9	5
Etats Unis	678	4,7	6
Espagne	493	3,4	7
Belgique	471	3,2	8
Japon	342	2,4	10
Autriche	252	1,7	11
Royaume-Uni	246	1,7	9
République tchèque	200	1,4	13
Pologne	152	1,0	12
Irlande	133	0,9	14
Slovaquie	110	0,8	26
autres	1 557	10,8	
Total	14 481	100	

* période 4T2010 - 3T2011

